



**Outil plantation :**

**Un outil d'aide au suivi  
des plantations**



**Bienvenue ! La visioconférence va bientôt commencer.**

**Pour assurer son bon déroulement, merci de vous renommer (en haut à droite de votre image) de**

**la sorte : Initiale prénom + Nom + Structure**

**Ex : C. Picot - AFAC**

The image shows a Zoom meeting window titled "Réunion Zoom". The interface includes a top bar with "Affichage" and "Participants (1)", a central area with a purple square containing the letter "É", and a bottom toolbar with icons for "Muet", "Démarrer vidéo", "Sécurité", "Participants", "Converser", "Partager l'écran", "Sondage", "Enregistrer", "Diviser en groupe", "Réactions", and "Fin". On the right, there is a sidebar with "Inviter", "Muet tous", "Plus", and "Converser" sections. A red box highlights the "Participants" list, showing a user named "Éq... (Animateur, moi)" with "Muet" and "Plus" buttons. A dropdown menu is open over the "Plus" button, showing "Renommer" and "Modifier la photo de profil".

**1 - laisser vos micros et caméras coupés**

**2 - ouvrir les onglets « participants » et « converser »**

**3 - vous renommer en cliquant sur le bouton « plus » à côté de votre nom**

**4 - poser vos questions dans l'espace « Converser »**

# Objectifs du webinar

- **Rappeler le contexte national** du lancement de ce nouvel outil par l'Afac-Agroforesteries et en particulier son lien avec le Pacte en faveur des haies
- **Présenter le nouvel outil plantation** : utilisateurs, solution développée, système de géoréférencement, fonctionnalités, externalités possibles
- **Informé sur comment devenir utilisateur** et dans quelles conditions d'utilisation
- **Recueillir vos questions** sur le fonctionnement et les usages possibles de cet outil

# Programme du Webinaire

Durée : 1h30

- |   |        |
|---|--------|
| <b>1. Contexte national</b>                   | 5 min  |
| <b>2. Objectifs de ce nouvel outil métier</b> | 10 min |
| <b>3. Présentation de l'outil</b>             | 40 min |
| <b>4. Devenir utilisateurs</b>                | 10 min |
| <b>5. Temps de questions / réponses</b>       | 25 min |

# 1. Contexte national pour le lancement de l'outil plantation

- L'intérêt de développer des outils métier permettant l'action de terrain
- Les outils développés par l'Afac-Agroforesteries
- La Géohaie

# Notre ambition, agir à deux niveaux d'action

## Constat :

- Érosion des haies a doublé : 23 500 km de haies / an
- 80% du linéaire français en état dégradé ou dépérissant
- Les mailles arborées se déconnectent



Haie dégradée

RESTAURATION  
DE L'EXISTANT

Gestion durable



Haie en bon état  
écologique



Paysage disfonctionnel

RECONSTITUTION  
DE CE CAPITAL

Implantation



Paysage  
fonctionnel

Crédits photo : © Karolina Samborska

Crédits photo : © Karolina Samborska



# Agir auprès des agriculteurs, premiers gestionnaires de haies



## Objectif :

Engager les agriculteurs, gestionnaires des haies en France (à 80%), dans la gestion durable de leur haie

## Leviers :



**Accompagnement**  
au changement de  
pratiques

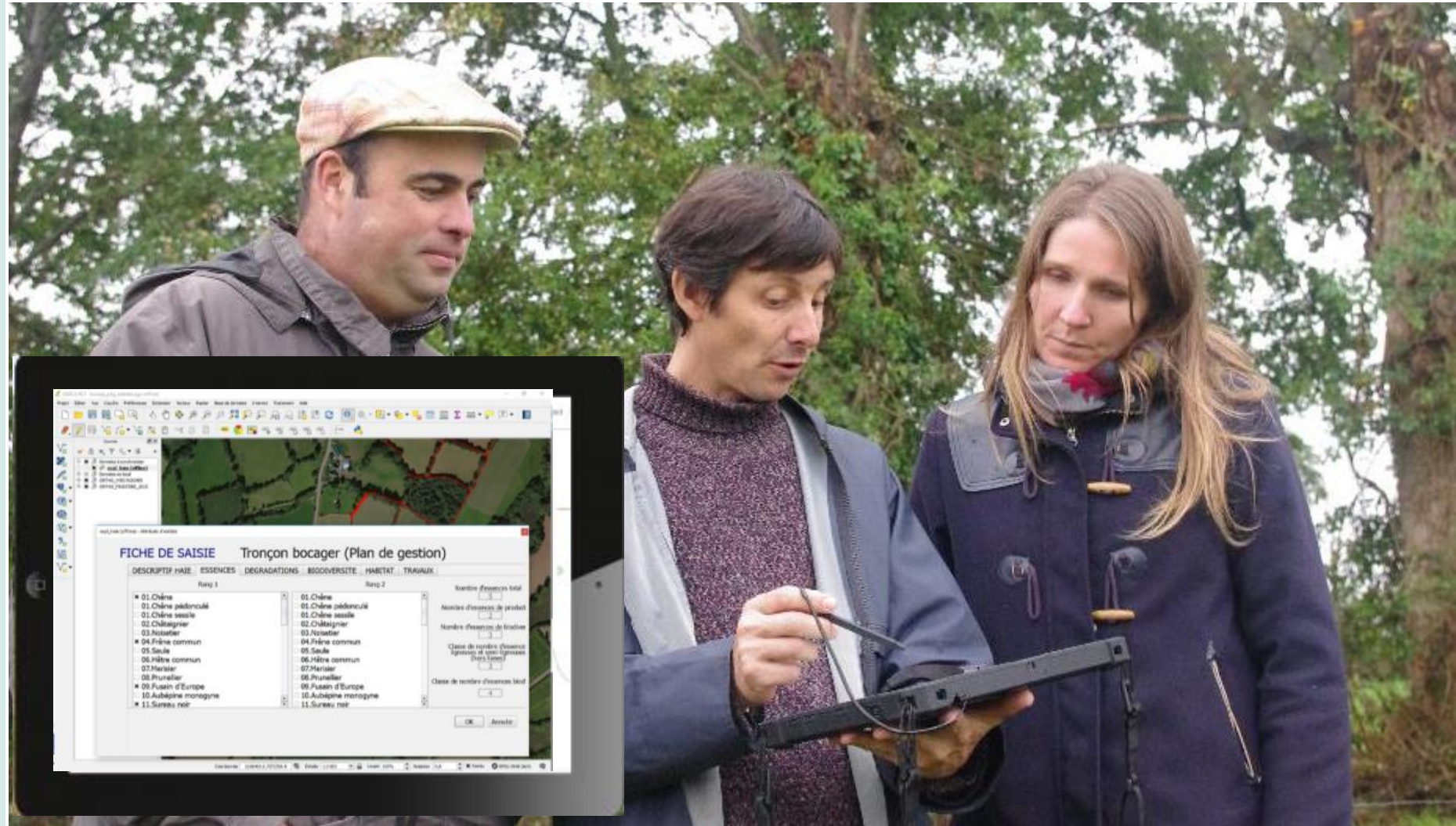


**Valorisations**  
économiques  
et sociales



# Agir sur le terrain en s'appuyant sur des outils métiers

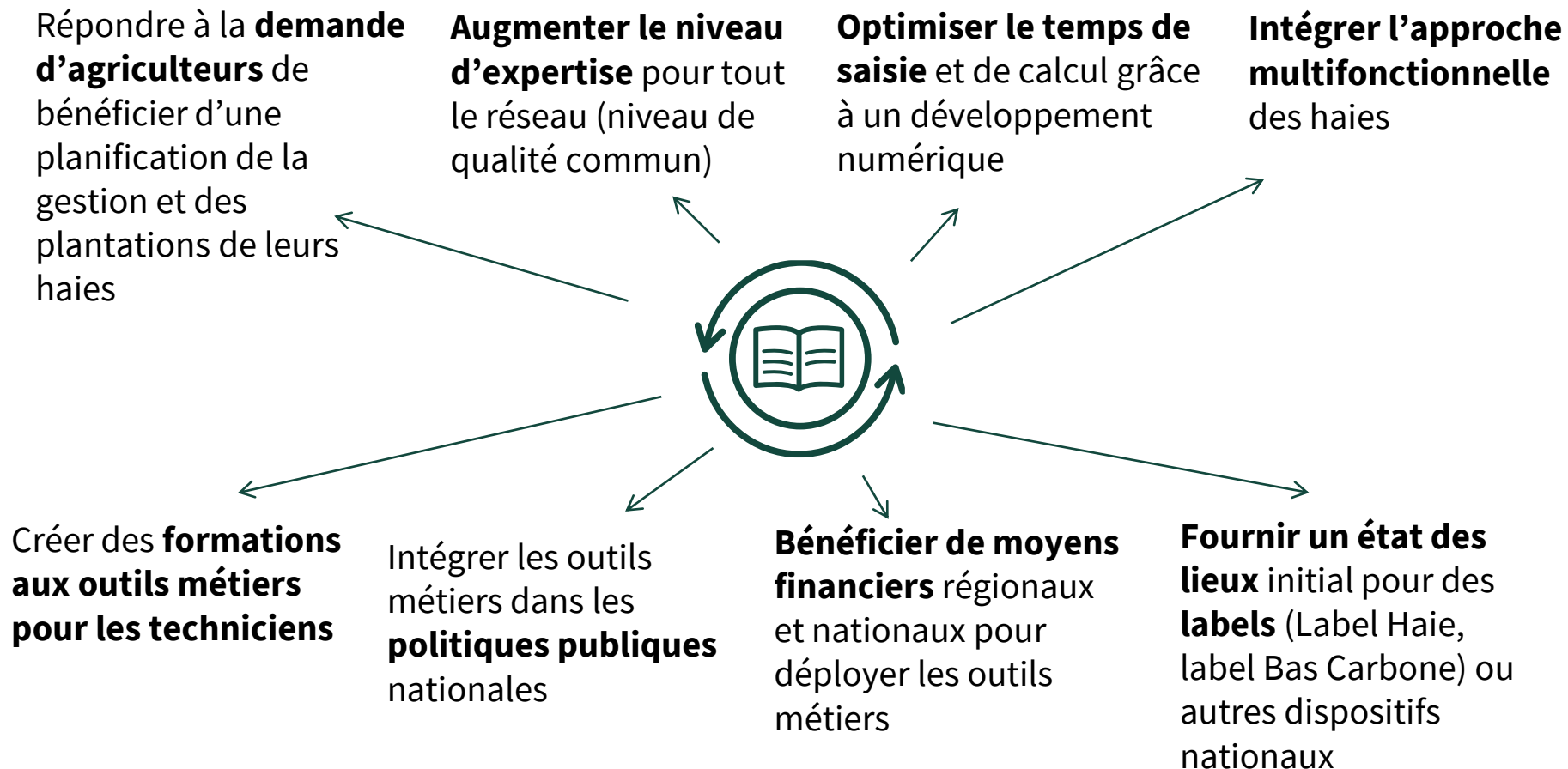
Le besoin **d'accompagnement technique** au pied des haies pour l'agriculteur et une **nécessité d'outils métier** pour le technicien





# Philosophie des outils métiers développés par l'Afac

Un outil déployable sur le territoire national pour :

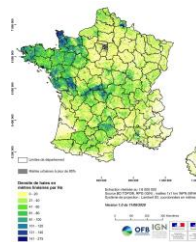


Un outil commun reconnu  
nationalement pour :

# Un écosystème d'outils métiers pour restaurer et déployer la haie dans les exploitations

RESTAURATION  
DE L'EXISTANT

Gestion durable



RECONSTITUTION  
DE CE CAPITAL

Implantation

PGDH



PGDH - Plan de  
Gestion Durable  
des Haies



**Diagnostiquer  
l'état des haies**  
Planifier la gestion  
durable

Accroche à la couche BD  
TOPO haie de l'IGN



APPLI AGRI

Numéro de haie	Linéaire
24	225 m
Type de haie	Dernière exploitation
Taillis sous futaie -	Aucune - 97 t
Hauts jets avec cépées	Année entretien conseillée
d'arbres	Non défini

[+ Voir plus de détails](#)

**Historiser les  
pratiques de  
gestion**  
Actualiser le PGDH

PLANTATION



**Programmer des  
plantations**  
Aménagement d'une  
maille fonctionnelle à  
l'échelle l'exploitation

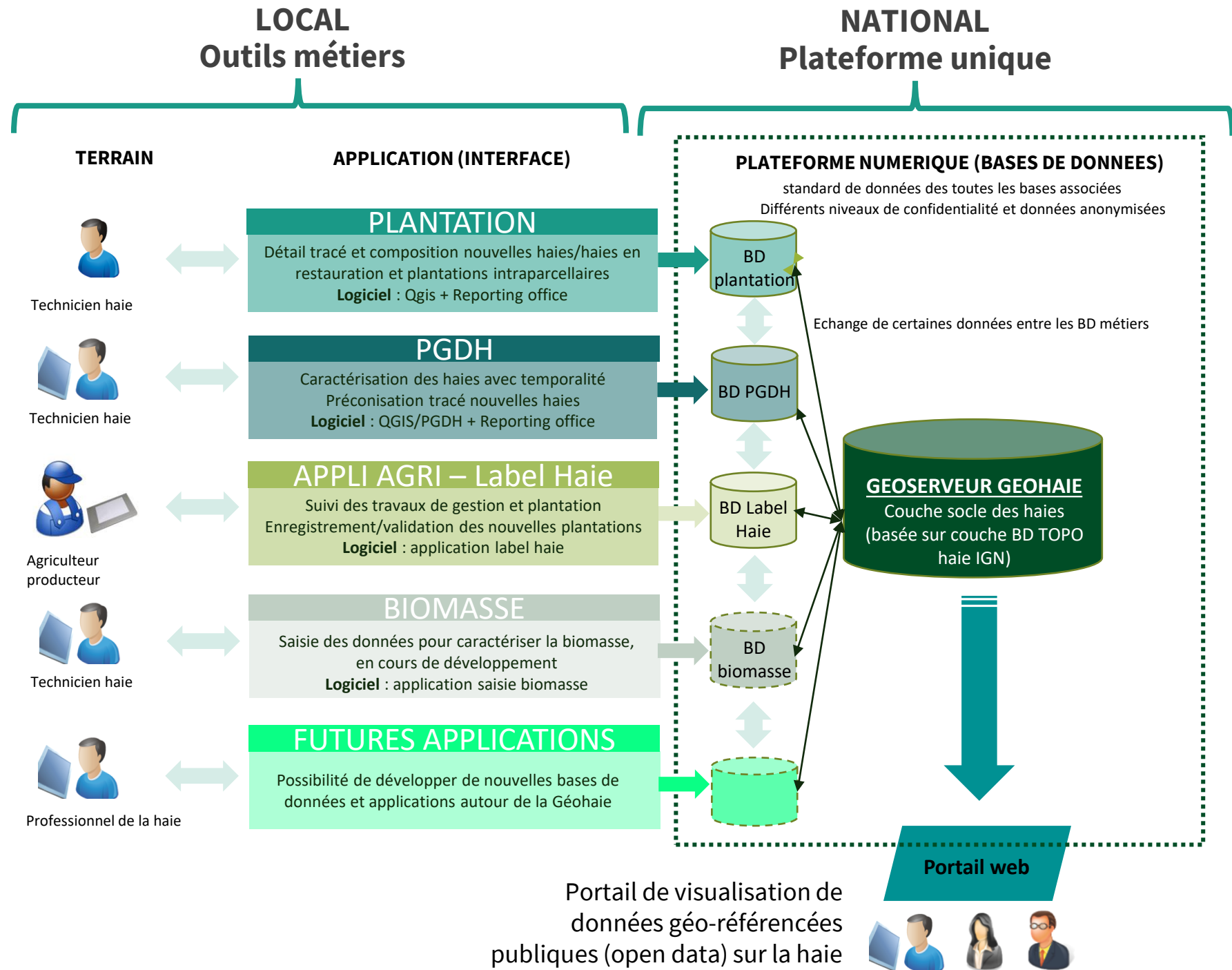




# La GeoHaie, dialogue des bases de données des outils métiers

Coordonner les outils métiers et centraliser les données de la haie en France

Des outils métiers répondant aux besoins locaux tout en permettant une mutualisation des données à l'échelle nationale





## 2. Objectifs de ce nouvel outil métier dédié à la plantation

- Nécessité de cet outil dans un contexte d'urgence avec les AAP du Pacte en faveur des haies
- Cet outil, pour quoi faire ?
- Cet outil, pour qui ?

# Nécessité d'un outil pour accompagner et suivre les plantations à toutes les échelles

## Impossibilité de suivre l'ensemble des plantations réalisées en France :

- On estime à 4500km de haies plantées chaque année en France
- Les **acteurs** concernés par les plantations **sont nombreux et divers**

Besoins identifiés par les opérateurs accompagnant les plantations:

- Harmoniser la collecte et le traitement des données de plantation qui **varient d'une structure à l'autre**
- Faciliter la vérification des **doubles financements**
- Permettre un **suivi homogène des plantations sur le territoire**
- Harmoniser les reportings attendus **pour les demandes/soldes de subvention qui** peuvent varier d'un programme à l'autre, et les dossiers à déposer peuvent être lourds
- Géoréférencer les plantations qui ne sont **déTECTABLES** automatiquement **sur orthophoto** qu'après 10 ans de pousse

A l'heure actuelle, il est compliqué **de savoir ce qui est planté chaque année** sur le territoire français à travers les différents programmes de financement de plantation de haie;

**Les plantations représentent beaucoup de données à gérer dans le temps, ce qui nécessite des outils adaptés aux différents besoins des acteurs, depuis le local jusqu'au niveau national**

Certaines Régions ont mis en place des outils pour suivre les plantations de haies financées : la Région Bretagne, la Région Occitanie. Mais les données sont hétérogènes d'une région à l'autre.



**Nécessité d'un outil déployable sur l'ensemble du territoire pour joindre le local au national**



# Urgence dans le cadre du Pacte en faveur des haies

## Rappel des objectifs du Pacte en faveur des haies :

- **Gain net de 50 000 km de haies à 2030** : arrêt des arrachages et plantation.

6 axes, 25 actions :

1. **Connaissance et planification des haies : Observatoire national des haies**
2. **Richesse écologique des haies** : Que la gestion durable des haies soit faite dans de bonnes conditions
3. **Valorisation économique des haies**
4. **Gestion des haies**
5. **Simplification normative**
6. **Gouvernance**

L'outil plantation Afac permettra de mettre à disposition des **porteurs de projet** et des **DRAAF(s)** un **modèle de reporting unique** et homogène et répondant au **cadre national** fixé par le MASA

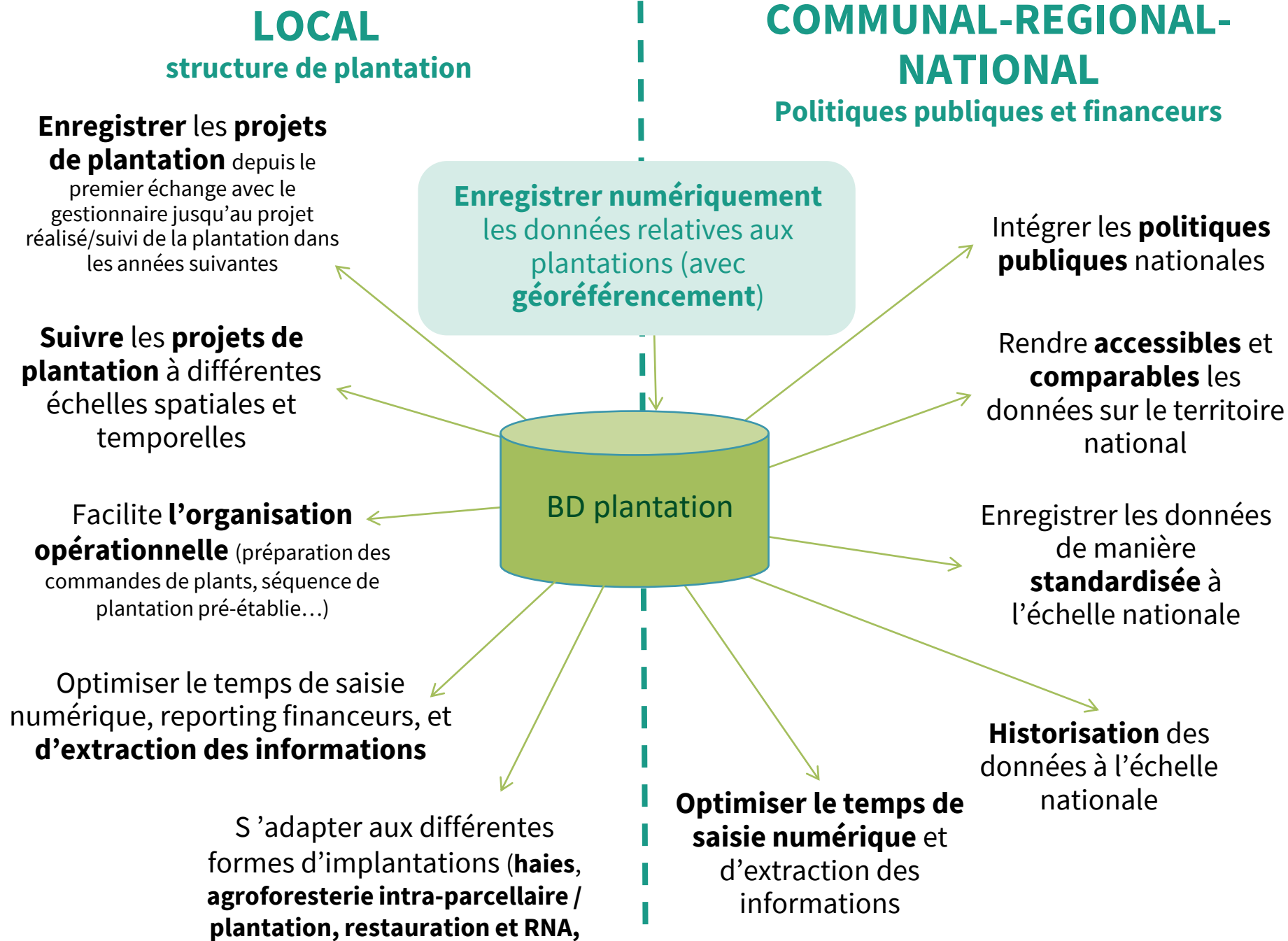
### 3 blocs thématiques :

1. AAP DRAAF régionaux : avec deux dispositifs **accompagnement à la plantation et à la gestion durable** avec deux volets investissement à la plantation
2. AAP amont national : **production de graines et plants**. AAP conjoints entre la forêt et les pépinières haies avec une primauté pour le matériel MFR et le matériel Végétal local
3. AAP aval ADEME : **structuration de filière durable** avec deux volets investissement et animation



# Un outil pour pour quoi faire ?

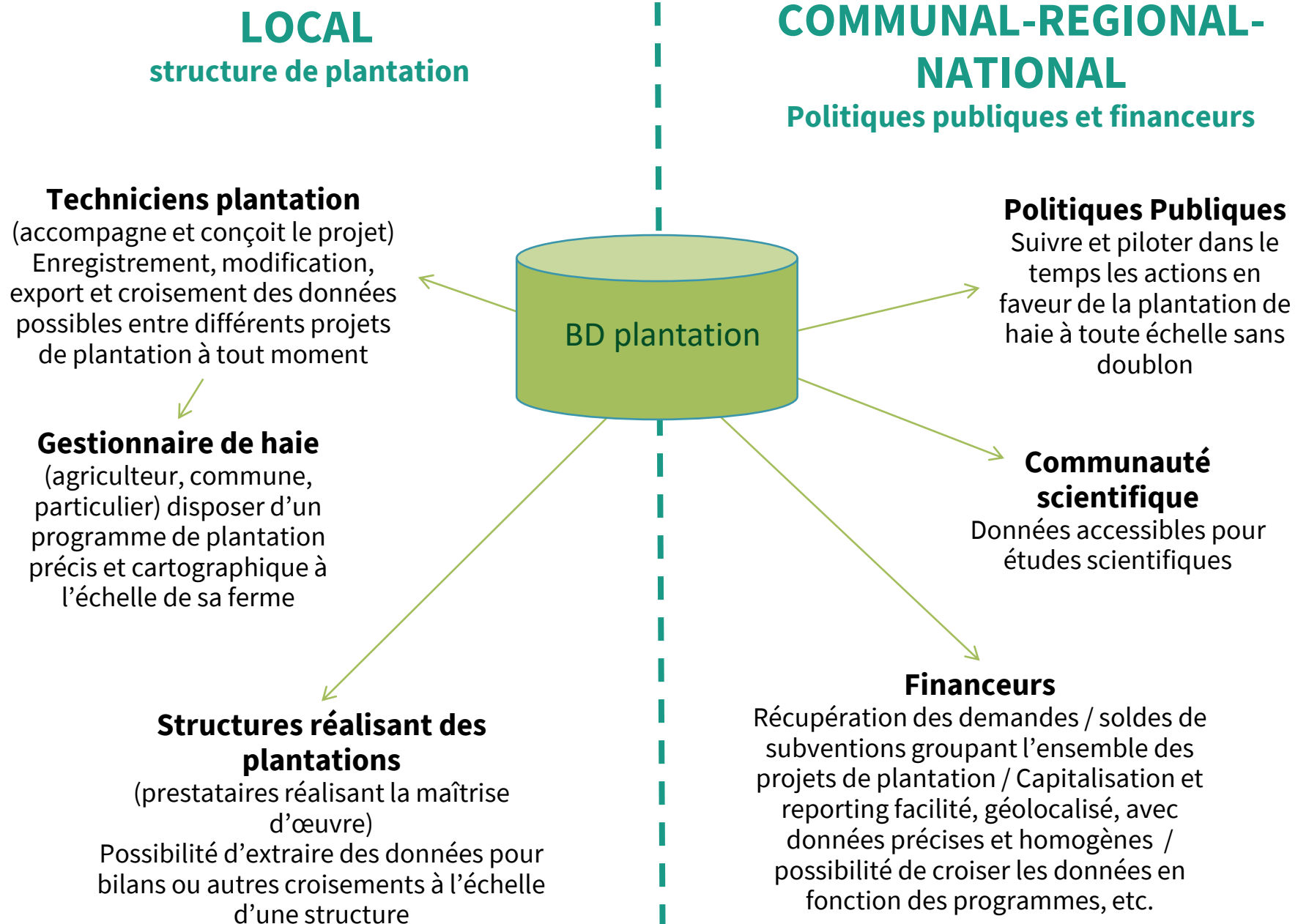
Un **outil numérique**  
avant tout conçu comme  
un **outil métier**





# Un outil pour qui ?

Un outil utile de l'échelle locale jusqu'à l'échelle nationale en répondant aux **besoins des différents acteurs de la haie**



# Création de l'outil plantation

## Soutien financier apporté

Le **développement** de l'outil plantation a été soutenu et **financé par le Fonds pour l'Arbre** (et les mécènes qui en sont membres) et les crédits ONVAR

Et le **déploiement** de l'outil est soutenu par le **Ministère de l'agriculture (MASA)**





# 3. Présentation de l'outil plantation

- Parcours utilisateurs
- Présentation globale de l'outil
- Interfaces QGIS (plugin + formulaire)
- Exports cartographiques
- Les rapports

# Création de l'outil plantation

## L'équipe géomatique aux manettes

- L'outil a été développé **entièrement en interne** par l'équipe géomatique depuis près de **2 ans** (**Lauranne Pille**, rejoint par **Benjamin Martin**)
- Renforcement de l'équipe géomatique de l'Afac-Agroforesteries pour permettre le déploiement de ce nouvel outil et permettre son **évolution et amélioration dans le temps**

# Synthèse des fonctionnalités de l'outil

- **Le développement de l'outil a été cadré par une étude des besoins en réunissant par un groupe de travail**
- **Outil créé dans un objectif d'adaptabilité**
- **Il permet le suivi du projet de A à Z**
- **L'outil peut s'adapter à l'organisation des utilisateurs > outil de gestion**



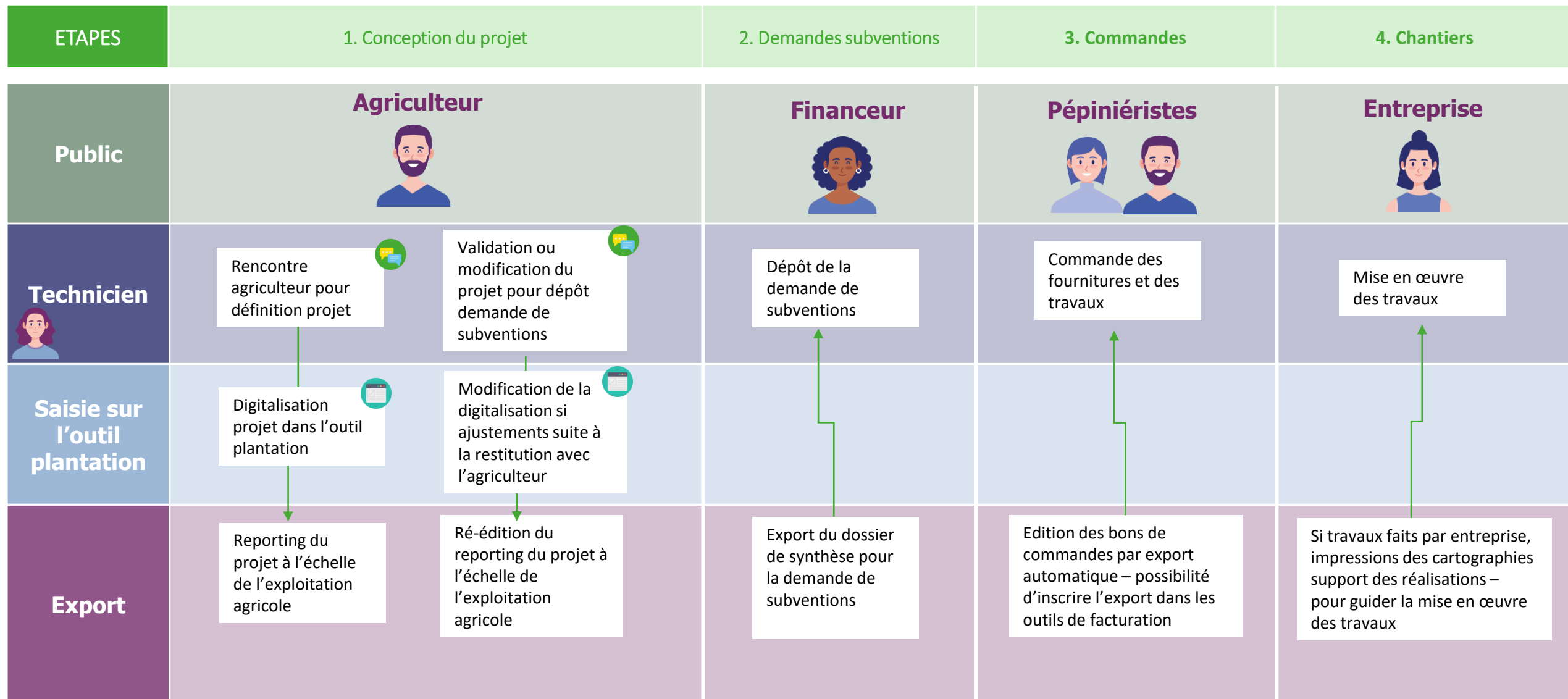
# Parcours utilisateur de l'outil plantation



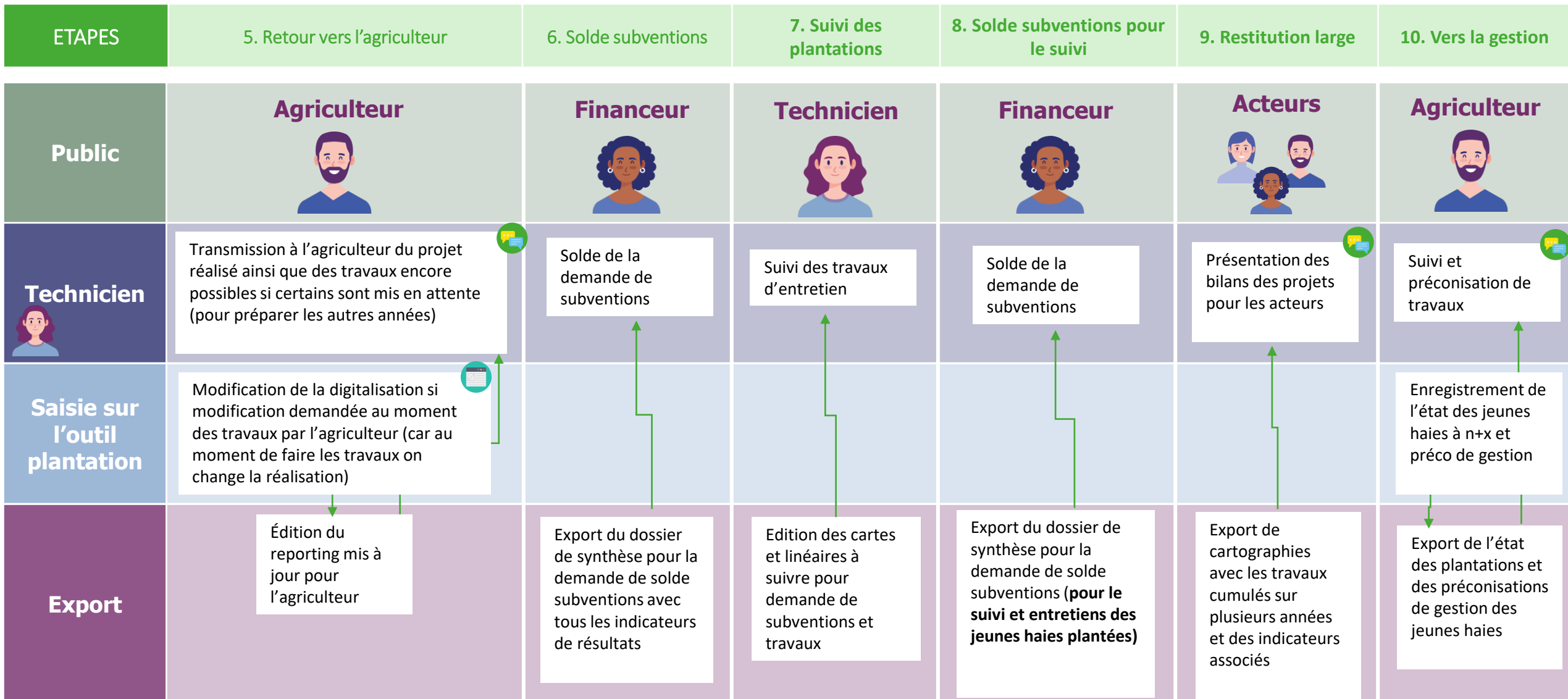
Echange en direct



Sur l'outil QGIS



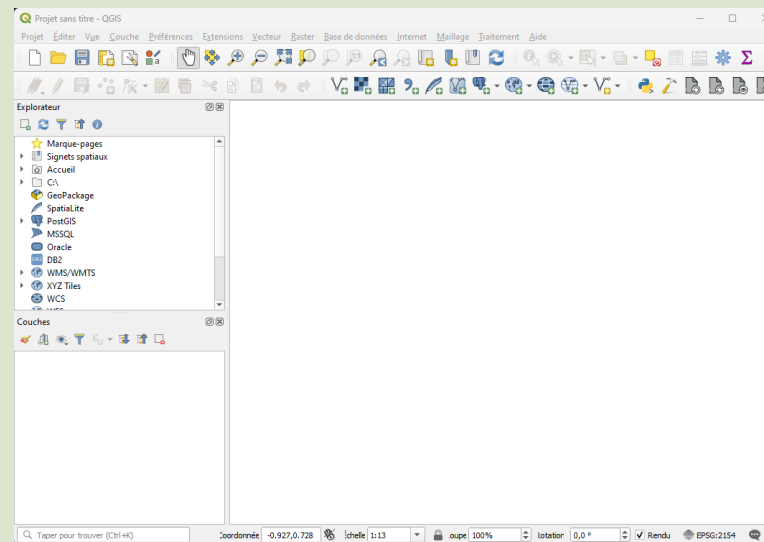
# PARCOURS UTILISATEUR DE L'OUTIL PLANTATION



# Présentation de l'outil Plantation

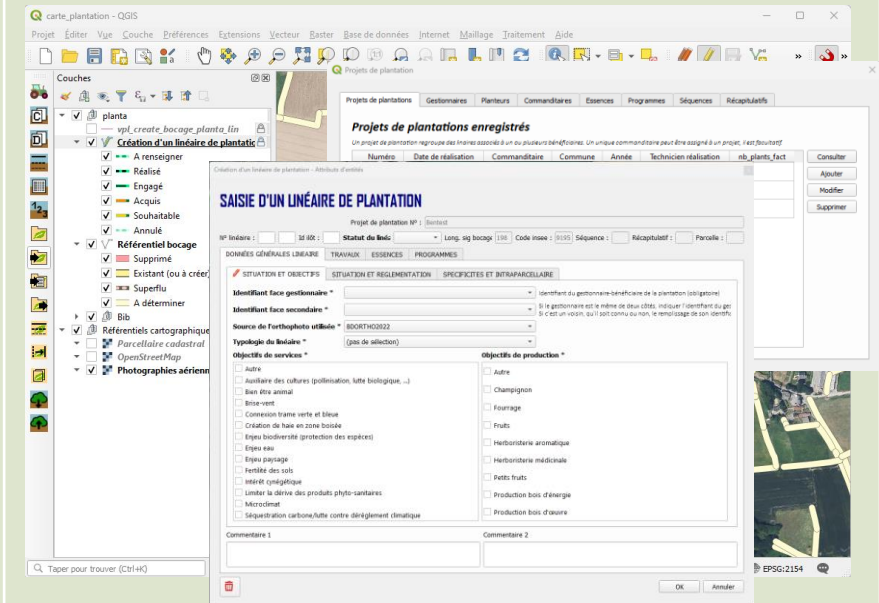
- Un outil développé sur QGIS, un logiciel de SIG (Système d'information géographique)

## Logiciel QGIS 3.10



QGIS est un logiciel de Système d'Informations Géographique distribué sous licence publique générale GNU. Il permet l'intégration de données spatiales de références et métier, permettant de les visualiser, analyser, éditer, etc...

## Outil Plantation



Développé sur QGIS l'outil plantation permet la gestion et visualisation de vos données de plantation tout en bénéficiant des fonctionnalités de QGIS. Une interface adaptée pour les besoins de l'outil.



# Présentation de l'outil Plantation

REALITE TERRAIN

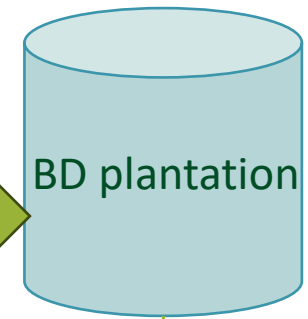


INTERFACE DE SAISIE  
OUTIL PLANTATION

QGIS



BASE DIGITALE



Exports



# Présentation de l'outil Plantation

## Projet

Gestionnaire 1

Linéaires de plantations



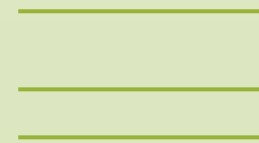
Gestionnaire 2

Linéaires de plantations



Gestionnaire 3

Linéaires de plantations



**Linéaire de plantation** = élément de base auquel se rattachent plusieurs types d'information (type de travaux, essences, gestionnaire, programme de subvention, commune, etc.)  
Possibilité de rassembler des linéaires de plantation au sein de projets en fonction de ces différents types d'information selon les besoins spécifiques à chaque utilisateur

# Présentation de l'outil Plantation

## Projet

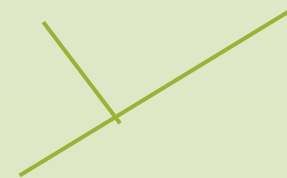
Commune 1

Linéaires de plantations



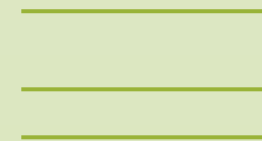
Commune 2

Linéaires de plantations



...

Linéaires de plantations





# Présentation de l'outil Plantation

## Projet

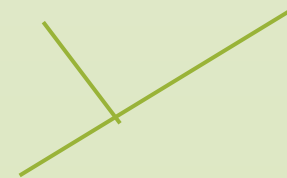
Subvention 1

Linéaires de plantations



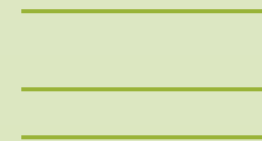
Subvention 2

Linéaires de plantations



...

Linéaires de plantations



# Présentation de l'outil Plantation

- **Ouverture du projet QGIS :**
  - **Présentation de l'interface**
  - **La digitalisation des linéaires de plantation**
  - **Détails du plugin**
  - **Détails du formulaire**

# Présentation de l'outil

## Plantation

## Exports cartographiques

### Production de cartes et atlas :

- **Des modèles** aux formats A3 et A4 « **Prêt à l'usage** »
- Exploiter les possibilités de QGIS pour produire **vos propres cartes adaptées à vos besoins**



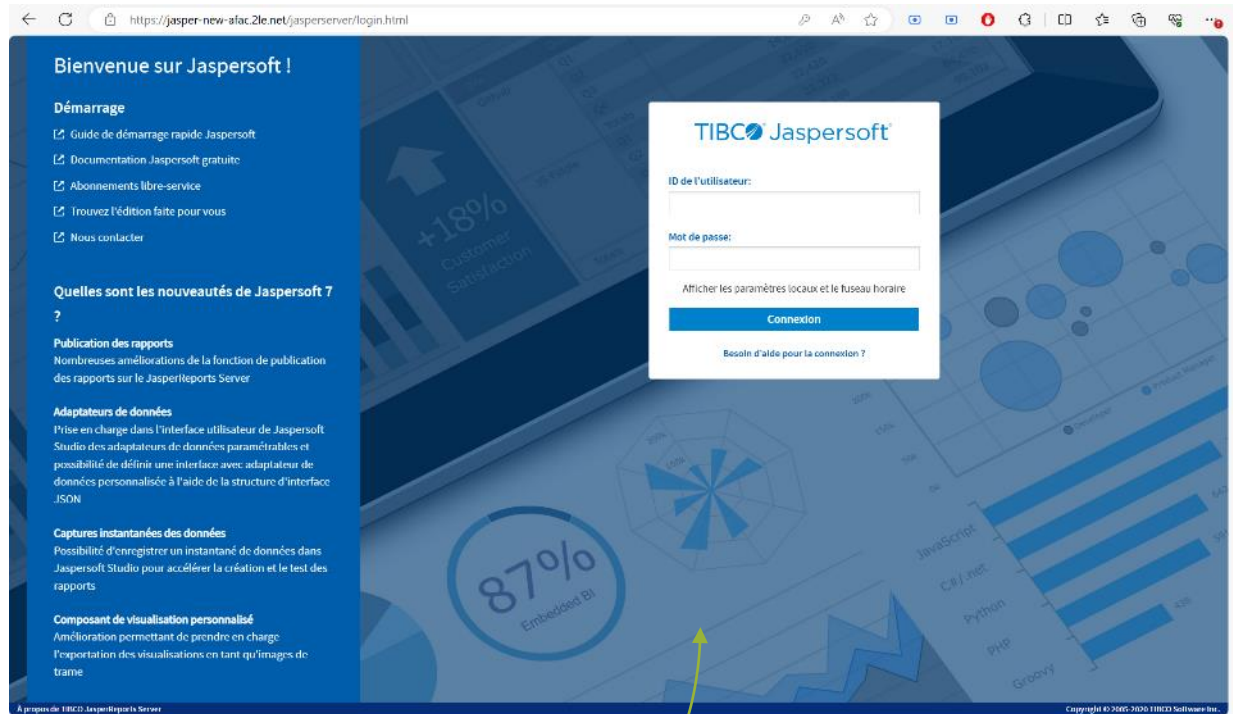


# Présentation de l'outil Plantation

## Exports de rapports

- **Exports : reporting Jasper**

Portail d'accès depuis un navigateur web qui permet de produire des rapports et tableaux prédéfinis en fonction des gestionnaires/projets de plantation souhaités



# Présentation de l'outil Plantation

## Exports de rapports

- **Exports : reporting Jasper**

Portail d'accès depuis un navigateur web qui permet de produire des rapports et tableaux prédéfinis en fonction des gestionnaires/projets de plantation souhaités

The screenshot displays the TIBCO Jaspersoft web application interface. The browser address bar shows the URL: `https://jasper-new-afac.2le.net/jasperserver/flow.html?_flowId=viewReportFlow&_flowId=viewReportFlow&ParentFolderUri=%2Frepo...`. The application header includes the TIBCO Jaspersoft logo, navigation links for 'Bibliothèque' and 'Afficher', and a user profile for 'afac' with a 'Se déconnecter' link. The main content area is titled 'Rapport PGDH' with a sub-header 'Données actualisées le 26-06-2024 à 17:10:45'. A navigation bar at the top right contains links for 'Page de couverture...', 'Sommaire', 'Récapitulatif', and 'Definition'. Below this, a toolbar shows 'Options', 'Précédent', and an 'Exporter' button. A dropdown menu is open from the 'Exporter' button, listing various export formats: 'Format Excel (paginé)', 'Format Excel', 'Format CSV', 'Format DOCX', 'Format RTF', 'Format ODT', 'Format ODS', 'Format XLSX (paginé)', 'Format XLSX', and 'Format PPTX'. The main report content area displays a title 'Plan de gestion durable des haies' in a green box, followed by a subtitle 'État des lieux, diagnostic et programme gestion, de coupes et travaux d'amélioration des haies de l'exploitation agricole'. Below this, there is a section for 'L'exploitant référent : Dupont Alain' with fields for 'L'exploitation :', 'Adresse : 3 rue du Pont Dinan', 'Tél fixe :', 'Tél portable :', and 'Courriel :'. At the bottom left, there are 'Appliquer' and 'Réinitialiser' buttons. The footer contains the text 'Avertissement de TIBCO JasperReports Server' and 'Copyright © 2005-2020 TIBCO Software Inc.'.

# Présentation de l'outil Plantation

## Exports de rapports

### • Exports : exemple de rapport pour un gestionnaire

#### PROJET D'IMPLANTATION EXPLOITATION DE Ferme C

##### Étude technique

#### Informations administratives

Bénéficiaire : Ferme C  
Adresse : 20 rue du Test  
Téléphone : 0945655252  
- Messagerie : test@mail.com  
N° SIRET : 242452442424  
N° de dossier : 02-FermeC

Adresse : 65 rue du Pont, 20523 Pont-sur-  
Champ  
Téléphone : 070506050  
- Messagerie : test@techmail.com

#### Cadre de financement :

- AAP (investissement Pacte en faveur de la Haie)
- Programme Plantons

Nature du projet : (haies, intraparcellaire..)

Dossier établi par : TechTest

Contexte :

Le projet de plantation s'inscrit dans une action pour les enjeux eau et biodiversité sur la commune de Test1.

Les enjeux du projet sont :

- Enjeu eau
- Enjeu biodiversité

Zonages réglementaires concernés par le projet sont :

- Mesure BCAE8

Les conditions pédologiques sont :

Texte libre : Exemple  
Sol : argilo-limoneux à limono-argileux,  
pH = 6,8-6,9

Plan de situation du projet :

[Carte à ajouter](#)

#### Caractéristique du projet

##### Type d'implantation et travaux réalisés

Implantation	Linéaire	Nombre de plants	Surface pour intra-parcellaire

Numéro de l'implantation	Ml	Nombre de plants	Type	Embase	Bandes enherbée	Paillage	Protections	Clôtures
1	179	272	Création de haie sur talus	Talus	A créer	Paillage biodégradable vrac bois	Grand gibier 100	2 fils
2	76	120	Création de haie sur talus	Talus	A créer	Paillage biodégradable vrac bois	Grand gibier 20 Petit gibier 50	Pas de clôture
3-a	114	54	Création de haie à plat	Pas d'embase	A créer	Paillage biodégradable mixte	Pas de protection	Pas de clôture

# Présentation de l'outil Plantation

## Exports de rapports

### • Exports : exemple de rapport pour un gestionnaire

#### Récapitulatif des fournitures

Nombre de plants par essence :

Essences	Origine	Nombre de plants
Viorne obier	Végétal Local	30
Troène commun		40
Pommier sauvage		50
Orme champêtre	MFR	100
Noisetier		200
Néflier		50
<b>TOTAL</b>		<b>470</b>

Paillage :

Type de paillage	Quantité
Paillage biodégradable vrac bois	2t
Paillage biodégradable mixte	500kg

Protections :

Matériel	Gaines	Piquets
Grand gibier	100	200
Petit gibier	50	100

Clôtures :

Matériel	Poteaux	Isolateurs	Fil
Clôture fixe	50	100	450m

Bandes enherbées :

Semences	Quantité
Mélange 1	10kg
Mélange 2	5kg

#### Financements et calendrier des travaux

Date de première visite : 20.01.2024

Date des travaux : Début 2024

Plan de financements :

- Structure 1 - XXXX%
- Structure 2 - XXXX%

Numéro de l'implantation	A l'unité	MI ou total arbres	Total	Financements	Reste à charge
1		179			
2		76			
3-a		114			

Commentaires :

Texte libre



# Présentation de l'outil Plantation

## Exports de rapports

- Exports : exemple de fiche descriptif par linéaire (implantation)

### Fiche descriptive de l'implantation

N° de l'implantation : 1

Bénéficiaire : Ferme C  
Adresse : 20 rue du Test  
Téléphone : 0945655252  
- Messagerie : test@mail.com  
N° SIRET : 242452442424  
Type d'implantation :  
Création de haie sur talus

N° de dossier : 02-FermeC  
N° de fiche : Ferme C  
Commune : Test  
N° de parcelles cadastrales : XXXX

Descriptif :

MI implanté : 179  
Surface implantée : XX  
Nombre d'arbres /ha : XX

Coût estimatif des travaux : XX

Embase :

Type de travaux	Descriptif
Talus	Haut à la pelleuse 179ml
Préparation du sol	Moyennement profond
Plantation	1 rang

Nombre de plants par essence :

Essences	Origine	Nombre de plants
Viorne obier	Végétal Local	40
Orme champêtre	MFR	100
Troène commun		10
Noisetier		100
Néflier		10
TOTAL		272

Séquence et descriptif implantation :

Schéma et/ou texte libre

Paillage :

Type de paillage	Quantité
Paillage biodégradable vrac bois	1t

Protections :

Matériel	Gaines	Piquets
Grand gibier	100	200

Clôtures :

Matériel	Poteaux	Isolateurs	Fil
Clôture fixe	50	100	450m

Bandes enherbées :

Semences	Quantité
Mélange 1	5kg

Observations :

Texte libre

# 4. Devenir utilisateur

- Conditions pour devenir utilisateur
- Organisation des formations
- Support utilisateurs
- Cotisation

# Conditions pour devenir utilisateur

## Conditions pour être utilisateur de l'outil plantation :

- Les droits d'accès sont donnés aux agents **inscrits via le formulaire en ligne** (via site internet de l'Afac).
- C'est **l'Afac-Agroforesteries qui ouvre les droits d'accès** à l'agent.
- Vous devez **avoir les autorisations** pour être libre d'installer le logiciel sur votre machine
- Disposer d'un ordinateur **connecté à internet**
- Disposer d'un adresse **IP fixe**. Nécessité de sécurité pour se connecter à la base de données.

# Inscription aux formations en ligne

## Pour devenir utilisateur ?

➤ rendez-vous sur le site de l'AFAC  
Section Outil techniques > Outil plantation



Nous contacter | Presse | Offres d'emploi | Documents officiels | Accès réservé

L'afac-Agroforesteries | Fonds pour l'Arbre | Filières | Outils techniques | Politiques de l'arbre | Projet RESP'HAIES | Concours Général Agricole Agroforesterie | Actualités

### OUTIL PLANTATION : UN OUTIL D'AIDE AU SUIVI DES PLANTATIONS

Pour accompagner la mise en oeuvre des [appels à projets – volet plantation du Pacte en faveur de la haie](#), l'afac-Agroforesteries lance son nouvel outil numérique plantation. Il est conçu comme un outil métier, support à l'accompagnement de la plantation de haies et d'agroforesterie intra-parcellaire, allant de la conception, au suivi des travaux jusqu'aux demandes et soldes de subvention, à travers l'export de reportings automatiques.

Pour doter les techniciens et conseillers d'un outil métier support à l'accompagnement de la plantation de haies, allant de la conception, au suivi des travaux jusqu'aux demandes et soldes de subvention, l'afac-Agroforesteries construit un outil numérique commun pour les plantations de haies. Cet outil, destiné aux structures accompagnant et/ou réalisant des plantations de haies et autres systèmes agroforestiers, permettra d'enregistrer le projet de plantation (à l'échelle de l'exploitation agricole) en amont de leur réalisation, puis en aval, une fois le chantier réalisé et ouvrir des perspectives pour assurer leur suivi. Pour les utilisateurs, il vise à :

- donner une programmation de travaux de plantation à l'échelle de l'exploitation,
- faciliter l'organisation opérationnelle (préparation des commandes de plants...),
- aider le suivi des projets dans le temps,
- optimiser le reporting d'une campagne de plantation pour les différents financeurs des programmes de plantation,

Ces données seront collectées au niveau national grâce à un hébergement unique et un format standard de données. Ces données concernant les haies nouvellement plantées pourront être insérées dans un dispositif national d'information géographique sur la haie (Géohaie). Alimenté et actualisé en permanence par la donnée issue du terrain, remontée à travers les outils métiers numériques, cette base de données est également un outil de suivi des plantations de haies.

#### L'afac-Agroforesteries organise un webinaire pour le lancement de l'outil plantation :

Pour en savoir plus sur l'outil, participez au [webinaire le 27 juin de 13h30 à 15h](#).

[Je m'inscris au webinaire](#)

#### Vous êtes intéressés par l'outil et souhaitez vous y former ? Merci de remplir les deux formulaires suivant avant le 28 juin :

Formation courte en visio (2 x 2h) – ouverte à une personne par structure (désignée comme référente)

[Se former à l'outil](#)





# Formation pour utiliser l'outil plantation

Ces formations sont :

- **gratuites**
- en **distanciel** par visio
- **adaptées** différents niveaux
- Limiter à maximum **30 personnes**
- Clôture des inscriptions le **4 juillet**

## Inscription aux formations en ligne

### Sessions de juillet :

Formation GROUPE A n°1 - installation de l'outil : 11 juillet - 9h - 12h30 et 14h00 – 17h00

Formation GROUPE A n°2 - utilisation de l'outil : 12 juillet - 9h - 12h30 et 14h00 – 17h00

Formation GROUPE B n°1 - installation de l'outil : 23 juillet - 9h - 12h30 et 14h00 – 17h00

Formation GROUPE B n°2 - utilisation de l'outil : 25 juillet - 9h - 12h30 et 14h00 – 17h00

### Sessions de septembre :

Formation GROUPE A n°1 - installation de l'outil : 12 septembre - 9h - 12h30 et 14h00 – 17h00

Formation GROUPE A n°2 - utilisation de l'outil : 13 septembre - 9h - 12h30 et 14h00 – 17h00

Formation GROUPE B n°1 - installation de l'outil : 19 septembre - 9h - 12h30 et 14h00 – 17h00

Formation GROUPE B n°2 - utilisation de l'outil : 20 septembre - 9h - 12h30 et 14h00 – 17h00

# Des formations adaptées à tous les niveaux avec un principe de transfert

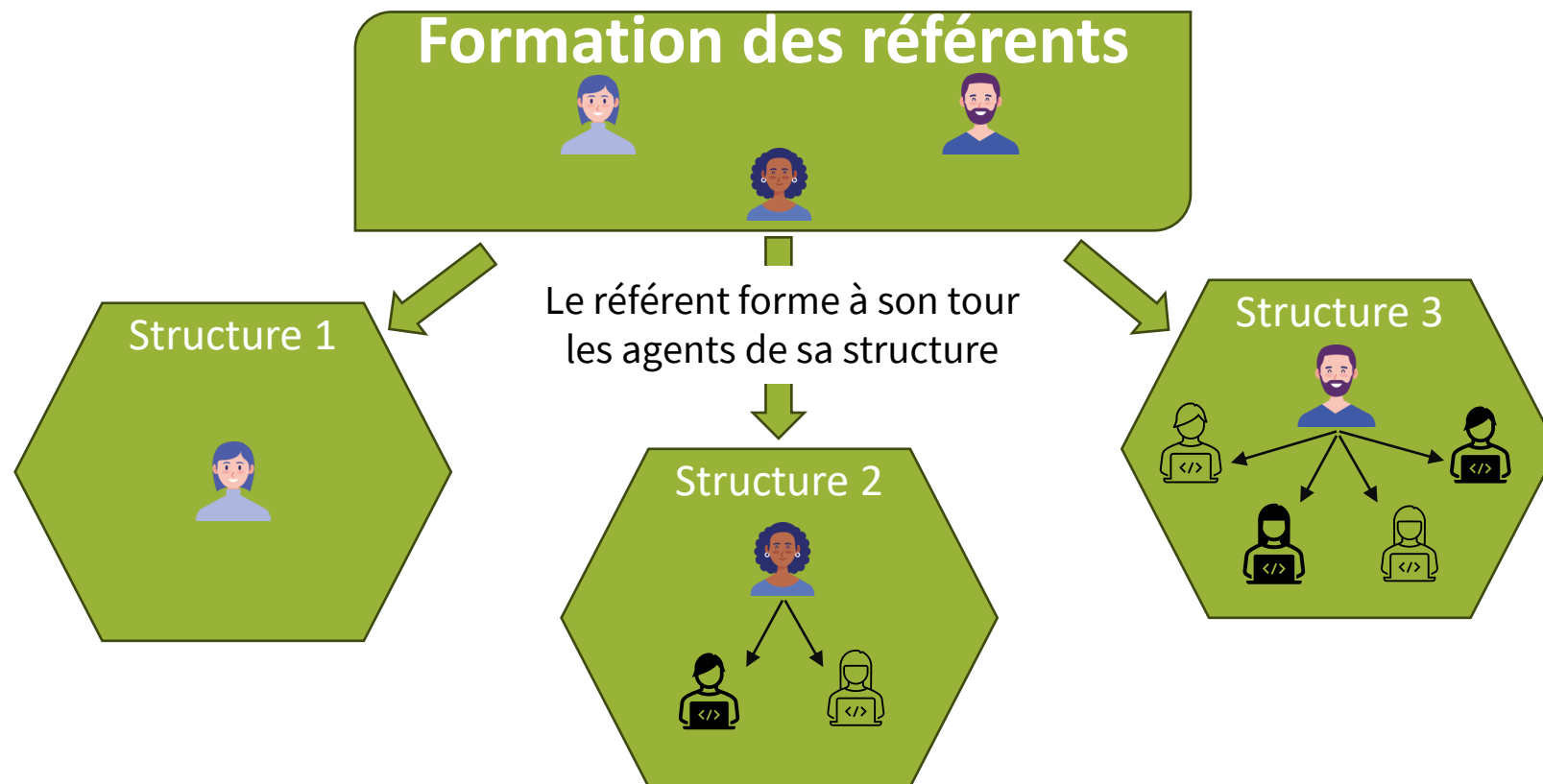
## Formations adaptées à tous les niveaux :

**Des sessions de formation destinées à deux groupes :**

1. Débutant : pour les utilisateurs qui découvrent l'outil et QGIS
2. Confirmé : pour ceux qui maîtrisent l'outil PGDH et/ou QGIS

## Formations permettant le transfert de compétence :

**Formation d'un référent par structure :**



# Formation

# Programme

**Formation en ligne sur 2 jours découpés en deux temps (avec un temps de pratique libre l'après-midi)**

## **Première partie :**


- Installation de l'outil sur vos ordinateurs
- Appropriation de l'interface de QGIS
- Digitalisation des linéaires de plantations (création et à partir de la couche référentiel bocage)
- Manipulation des référentiels cartographiques

## **Seconde partie : Utilisation de l'outil**


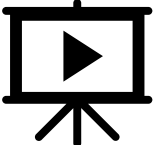
- Le plugin, interface du projet et formulaire rattaché au linéaire
- Exports cartographiques
- Exports des rapports

# Assurer le post - formation

L'équipe géomatique  
de l'AFAC maintient

 et continue de  
développer l'outil.

Continuer à vous accompagner dans l'utilisation de  
l'outil plantation au quotidien :

- **L'équipe géomatique renforcée** de l'Afac assure le support
- Des tutoriels au format pdf 
- Des vidéos tutoriels 
- Un **forum** va être mis en place : des **tutoriels en ligne**, les **questions fréquentes**, créer une **communauté** d'utilisateur de l'outil



**Vos retours seront importants !**



# Cotisation à l'outil plantation

## Calendrier de mise en place de la cotisation :

- **Gratuité pour l'année 2024-2025** = Absence de cotisation pour cette première année de lancement (année blanche)
- Mise en place d'une **cotisation à l'outil plantation à partir 2026**

## Montant de la cotisation :

- **Non arrêtée** encore mais elle ne sera pas plus élevée que celle du PGDH (*pour rappel : 200€/structure/an et de 50€/utilisateur/an au sein de la structure*)

## Une cotisation, pourquoi ? :

Cette cotisation à l'outil collectée par l'Afac-Agroforesteries vise à couvrir le coût de fonctionnement de l'outil national : payer le géomaticien de l'Afac-agroforesteries qui gère les accès à l'outil, le SAV auprès des utilisateurs au quotidien, le développement mais aussi l'hébergement et la gestion de la base de données nationale.

# Temps d'échange

- Vous pouvez **poser vos questions via le tchat**
- Nous y répondons à l'oral

**Fin**

**Merci pour votre participation**

A bientôt pour les formations

