

# WEBCONFERENCE

**Bienvenue ! La visioconférence va bientôt commencer.**  
**Pour assurer son bon déroulement, merci de vous renommer (en haut à droite de votre image) de la sorte : Initiale prénom + Nom + Structure**  
**Ex : C Moret- AFAC**

The screenshot shows a Zoom meeting interface with a dark theme. In the center, a purple square contains the letter 'É'. The interface includes a top bar with 'Réunion Zoom', 'Affichage', and 'Participants (1)'. The bottom toolbar contains icons for 'Muet', 'Démarrer vidéo', 'Participants', 'Converser', 'Partager l'écran', 'Sondage', 'Enregistrer', 'Diviser en groupe', 'Réactions', and 'Fin'. The right sidebar shows the 'Participants (1)' list with a dropdown menu open, displaying options for 'Renommer' and 'Modifier la photo de profil'. Three callout boxes provide instructions: 1 - laisser vos micros et caméras coupés; 2 - ouvrir les onglets « participants » et « converser »; 3 - vous renommer en cliquant sur le bouton « plus » à côté de votre nom; 4 - poser vos questions dans l'espace « Converser ».

1 - laisser vos micros et caméras coupés

2 - ouvrir les onglets « participants » et « converser »

3 - vous renommer en cliquant sur le bouton « plus » à côté de votre nom

4 - poser vos questions dans l'espace « Converser »



# WEBINAIRE «Politique régionale en Grand Est»

Un projet ambitieux pour les haies pour restaurer la trame verte s'appuyant sur une filière structurée Végétal local

**VENDREDI 15 SEPTEMBRE**  
**10H30-12H30**

# Retour sur les projets régionaux

## Cycle de Webconférences

15/09/2023



**Philippe HIROU**

*Président de l'Afac-Agroforesteries*

# Programme d'actions en faveur des haies en Région Grand Est

15/09/2023



**Pascale Gaillot**

*Présidente de la commission environnement  
Région Grand Est*

# Déroulé de la webconférence

## **INTRODUCTION**

### **1ÈRE PARTIE :**

Le développement et la structuration de la filière Végétal local en Grand Est

### **2ÈME PARTIE :**

Les plantations en milieu agricole, bilans et perspectives

### **3ÈME PARTIE :**

Les haies, mesure phare du programme régional Trame Verte et Bleue

## Les intervenants

### Région Grand-Est :

- **Céline Bernard-Gardès**, Chargée de mission, Service Biodiversité
- **Estelle Proano**, Cheffe de pôle Expertise et projets, Service Biodiversité

### Accompagnée des témoignages de :

- **Christophe Ringeisen**, Coordinateur de la SCIC Végétal Nord Est
- **Amélie Mandel**, Directrice de l'Association Haies vives d'Alsace
- **Virginie Wolff**, Directrice du service Urbanisme et Environnement, ville de Saint-Louis



**Céline Bernard-Gardès**



**Estelle Proano**



**Christophe Ringeisen**



**Amélie Mandel**



**Virginie Wolff**

# Déroulé de la webconférence

La Région  
**Grand Est**

## INTRODUCTION

**Estelle Proano**, Cheffe de pôle Expertise et projets, Service Biodiversité

### 1ÈRE PARTIE :

Le développement et la structuration de la filière Végétal local en Grand Est

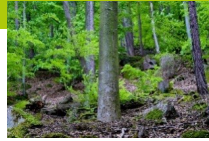
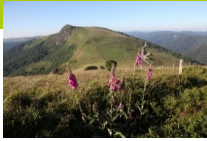
### 2ÈME PARTIE :

Les plantations en milieu agricole, bilans et perspectives

### 3ÈME PARTIE :

Les haies, mesure phare du programme régional Trame Verte et Bleue

# LA BIODIVERSITÉ, UNE RICHESSE MENACÉE DANS LE GRAND EST



ALIMENTS



BOIS



MÉDICAMENTS  
ET SOINS



RÉGULATION  
INONDATION/  
SÉCHERESSE



RÉGULATION  
CLIMAT



ENERGIES



FIBRES



FILTRATION  
DE L'EAU



LOISIR EN  
PLEIN AIR



CULTURE,  
ESTHÉTIQUE,  
SPIRITUALITÉ



OBSERVATION  
NATURALISTES



QUALITÉ  
DE L'AIR



POLLINISATION



## UNE BIODIVERSITÉ QUI S'EFFONDRE





# UNE STRATEGIE REGIONALE BIODIVERSITE POUR FIXER LE CAP



<https://biodiversite.grandest.fr/ecosysteme-regional/un-peu-de-strategie/>





# UNE STRATÉGIE EN 6 AXES & 36 DÉFIS

## PROTÉGER L'EXISTANT

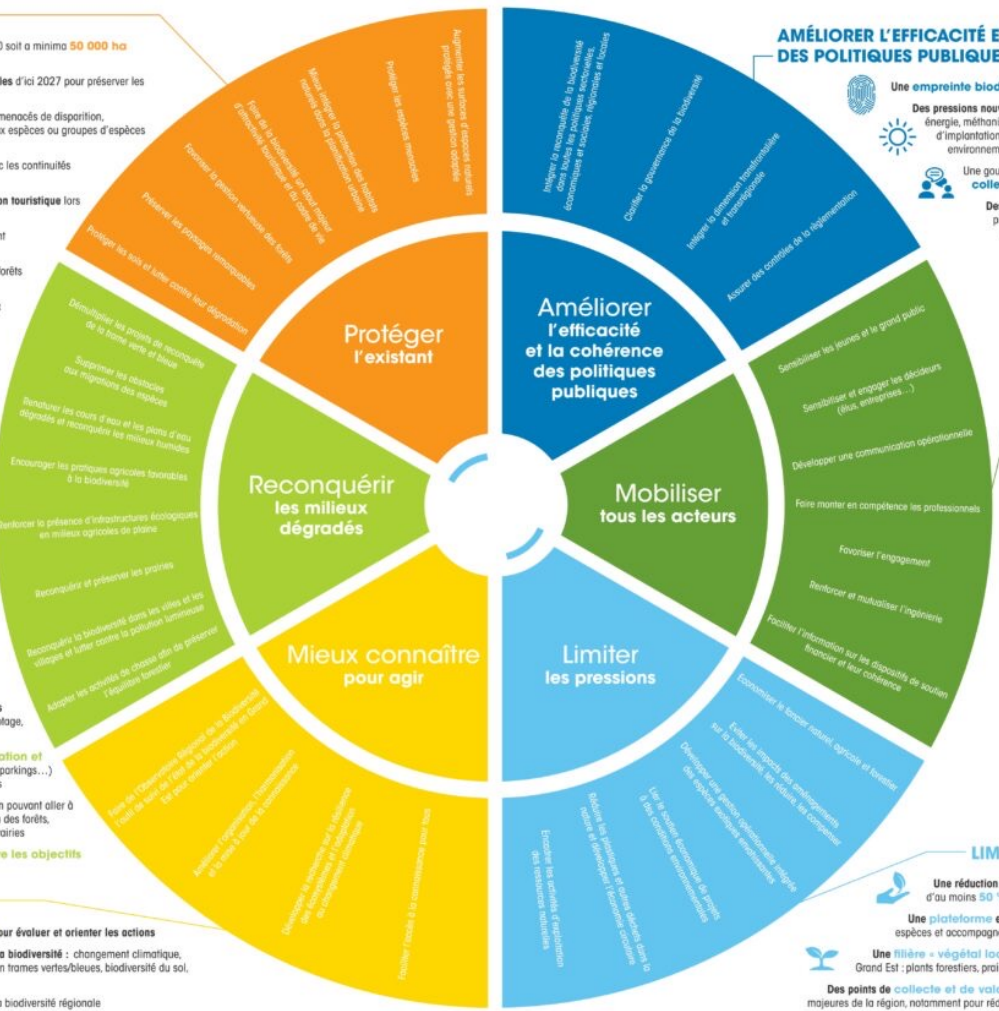
- Au moins 2 %** du territoire en **espaces protégés** en 2030 soit a minima **50 000 ha** supplémentaires
- Création ou extension de **15 nouvelles réserves naturelles** d'ici 2027 pour préserver les espèces et milieux remarquables
- 10 nouveaux plans de soutien** aux espèces ou milieux menacés de disparition, emblématiques de la région... dont 5 plans de soutien aux espèces ou groupes d'espèces « oubliées ». Poursuite des **19 plans** régionaux d'actions
- 100%** des **nouveaux aménagements** en cohérence avec les continuités écologiques
- Création de **100 espaces de quietude sans fréquentation touristique** lors des périodes sensibles pour la faune et la flore
- Développement de **10 projets écotouristiques** protégeant la biodiversité régionale et la mettant en valeur
- 3 % d'îlots de vieux bois** minimum sur l'ensemble des forêts publiques, **8 %** dans les secteurs à enjeux
- Couverture du territoire régional en atlas départementaux des paysages

## RECONQUÉRIR LES MILIEUX DÉGRADÉS

- Création de **10 passages à faune** sur des infrastructures majeures d'ici 2027
- 1 000 ouvrages hydrauliques franchissables** d'ici 2027
- Engagement de **4 plans fleuves**
- 3 200 km** de cours d'eau renaturés
- 2 000 ha** de zones humides restaurées
- La surface en agriculture biologique et signes de qualité multipliée par 3** d'ici 2030
- Conversion de **20 000 ha** par an en bio
- Baisse de **50 %** de l'usage de phytosanitaire d'ici 2025 (objectif plan Ecophytes 2+)
- Lancement d'un **plan de soutien aux prairies permanentes** (y compris landes et chouxmes) du Grand Est : filières, élevage, connaissances/recherche, adaptation au changement climatique,...
- Augmentation de **10 %** des surfaces en prairies dans les zones à enjeu « eau » (aires d'alimentation de captage, proximité de cours d'eau)
- Systématisation des projets de **désimperméabilisation et végétalisation des villes** (cours d'école, places, parkings...) pour créer des îlots de fraîcheurs pendant les canicules
- Réduction de l'agrainage** à la stricte dissuasion pouvant aller à l'arrêt total sur les zones à forts enjeux de régénération des forêts, de préservation de la biodiversité et de maintien des prairies
- Adoption des pratiques de **chasse afin d'atteindre les objectifs de chasse** sur les massifs forestiers régionaux

## MIEUX CONNAÎTRE POUR AGIR

- Un **observatoire régional de la biodiversité** pour évaluer et orienter les actions
- Un **programme de recherche sur les enjeux de la biodiversité** : changement climatique, prospective, pratiques agricoles et sylvicoles, modélisation trames vertes/bleues, biodiversité du sol, stockage carbone
- Une **communication annuelle** sur l'évolution de la biodiversité régionale



## AMÉLIORER L'EFFICACITÉ ET LA COHÉRENCE DES POLITIQUES PUBLIQUES

- Une **empreinte biodiversité neutre**
- Des **pressions nouvelles des énergies renouvelables limitées** (éolien, bois énergie, méthanisation, photovoltaïque, hydroélectricité...) sur la biodiversité (pas d'implantation d'énergie renouvelable dans les espaces à forts enjeux environnementaux)
- Une gouvernance du **Comité Régionale Biodiversité** et du **collectif régional pour la biodiversité**
- Des **collaborations accrues** et de nouveaux projets avec les pays et régions voisines sur la restauration des continuités écologiques et la protection des espèces menacés

## MOBILISER TOUS LES ACTEURS

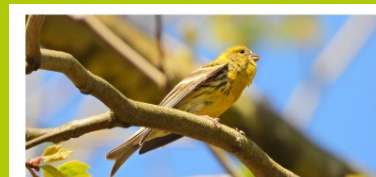
- Un réseau d'associations d'éducation à la nature, à l'environnement et au développement durable et de structures naturalistes pérennes et structurées
- 200 sites industriels** engagés dans la protection de la biodiversité
- 100 Territoires Engagés pour la Nature
- 70 Contrats Territoire Eau et Climat (CTEC)
- Un **fond d'aide aux initiatives citoyennes** pour l'environnement pour soutenir les projets locaux (vergers, jardins partagés, espèce biodiversité dans les quartiers...)
- Une **cartographie régionale de l'ingénierie** en matière de biodiversité pour permettre sa mutualisation et la couverture de zones blanches

## LIMITER LES PRESSIONS

- Une **réduction de la consommation du foncier naturel, agricole et forestier** d'au moins **50 %** d'ici 2030 et **75 %** d'ici 2050
- Une **plateforme espèces exotiques envahissantes** du Grand Est pour signaler les espèces et accompagner leur gestion
- Une **filière « végétal local » structurée** pour fournir tous les chantiers de plantation du Grand Est : plants forestiers, prairies, plantes aquatiques...
- Des **points de collecte et de valorisation des déchets aquatiques** sur toutes les rivières majeures de la région, notamment pour réduire les rejets de plastiques en mer

# UNE GOUVERNANCE DE LA BIODIVERSITÉ EN CONSTRUCTION

- **Un observatoire de la biodiversité** (Plateforme biodiversité en Grand Est opérationnelle depuis 2021...);
- **Un comité régional pour la Biodiversité** – copilotage Etat-Région (130 membres installés en mars 2019 représentatifs des acteurs économiques, institutionnels, associatifs);
- **Un Conseil Scientifique Régional du Patrimoine Naturel** – copilotage Etat-Région: instance scientifique d'experts;
- **Une stratégie régionale de la Biodiversité** : Elaboration mars 2019- mars 2020 dans la continuité du SRADDET.
- **Un collectif régional** pour piloter les actions : Etat, Région Grand Est, Agences de l'Eau Rhin-Meuse, Seine-Normandie, Rhône-Méditerranée-Corse et l'Office Français pour la Biodiversité)



Le Non en, espèce emblème, fait partie de la Grand Est  
© Quentin Ingelinger



**Quelles sont les espèces à forte responsabilité dans le Grand Est ?**

**L'identification des espèces à forte responsabilité sur un territoire, vise à alimenter les discussions et à prioriser les actions de conservation.**

Ce processus se base principalement sur le part des populations régionales par rapport à l'ensemble de l'aire de répartition, la stabilité et la vulnérabilité des espèces.

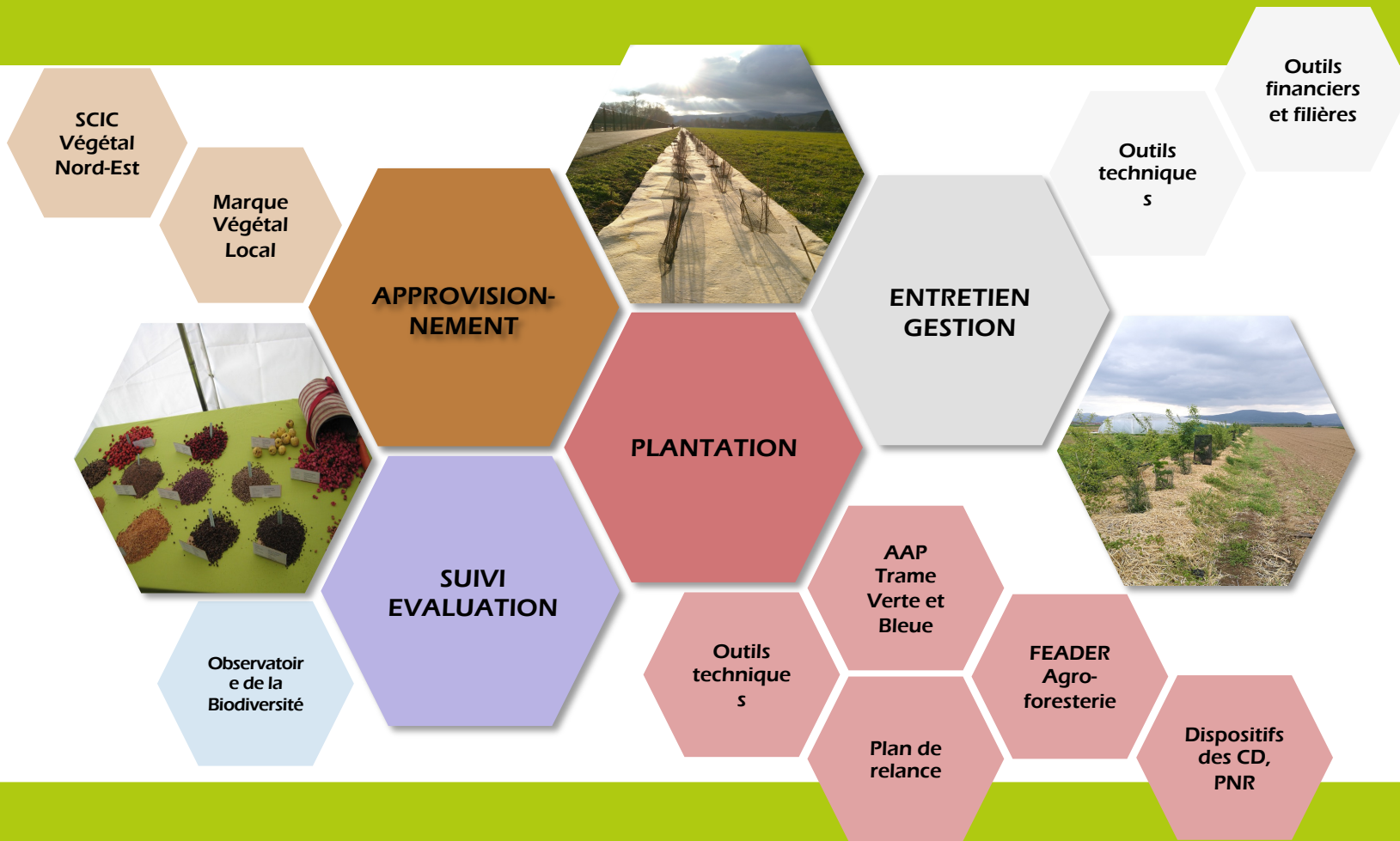
Des réflexions sont faites en cours à l'échelle du Grand Est pour identifier avec précision l'ensemble de ces espèces. Notamment les espèces qui ont un nombre de ces espèces sort d'ours et élevés connus et bénéficient de suivis sur le territoire régional.

Parcours à critères clés 2020 - Biodiversité régionale

13



# La haie, de l'amont à l'aval...



# Déroulé de la webconférence



## INTRODUCTION

### **1ÈRE PARTIE :**

Le développement et la structuration  
de la filière Végétal local en Grand Est

**Christophe Ringeisen**, Coordinateur de la  
SCIC Végétal Nord Est

### **2ÈME PARTIE :**

Les plantations en milieu agricole, bilans et  
perspectives

### **3ÈME PARTIE :**

Les haies, mesure phare du programme  
régional Trame Verte et Bleue

# Contexte et origine du projet de structuration

2013



Une aventure collective :

- La recherche des premiers partenaires
- La montée en compétence dans le métier de collecteurs



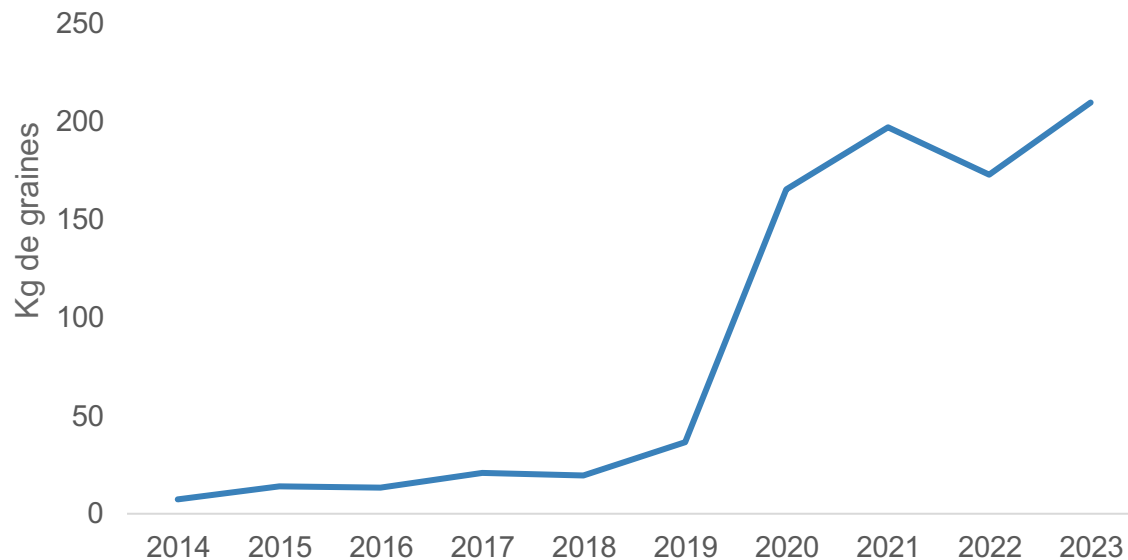
# Contexte et origine du projet de structuration

2019

Des besoins croissants liés à des politiques publiques - et privées volontaristes :

- démarche territoriale trame verte et bleue
- plan de relance
- fonds pour l'arbre

Evolution des livraisons et des besoins



# Contexte et origine du projet de structuration

2020

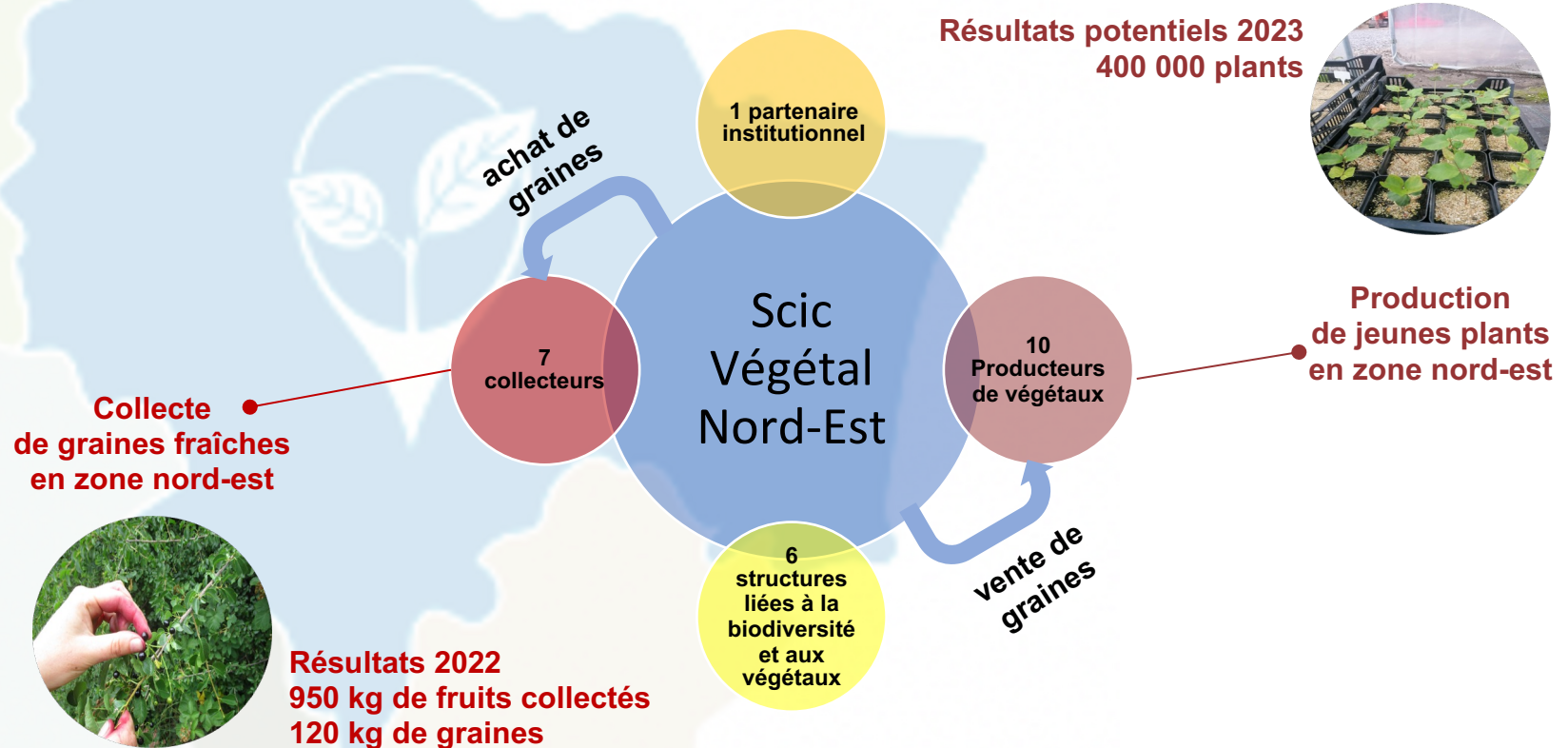
2022

Projet Végétal Nord-Est soutenu par l'OFB dans le cadre d'un AAP Mobbiodiv' 2020-2022





# SCIC Végétal Nord-Est – C'est quoi ?



# Missions opérationnelles Scic Végétal Nord-Est

Promotion et organisation



Centralisation et traçabilité



Gestion et organisation des vergers à graines



Recherche et développement



# La Scic Végétal Nord-Est s'appuie sur la marque Végétal local

Une marque initiée et animée par trois réseaux et l'OFB



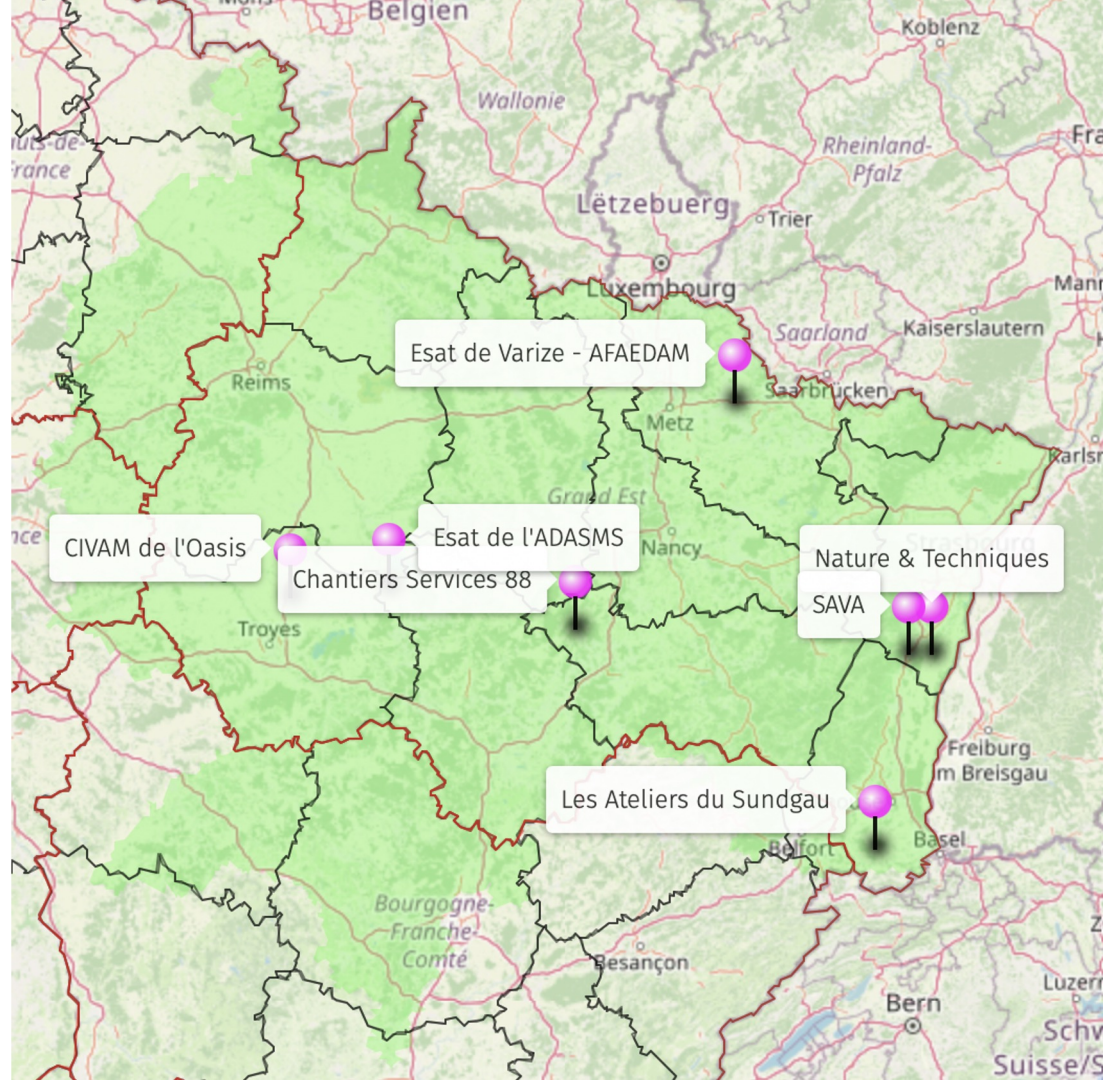
Ils sont traçables et  
Leurs producteurs font  
des produits réguliers.



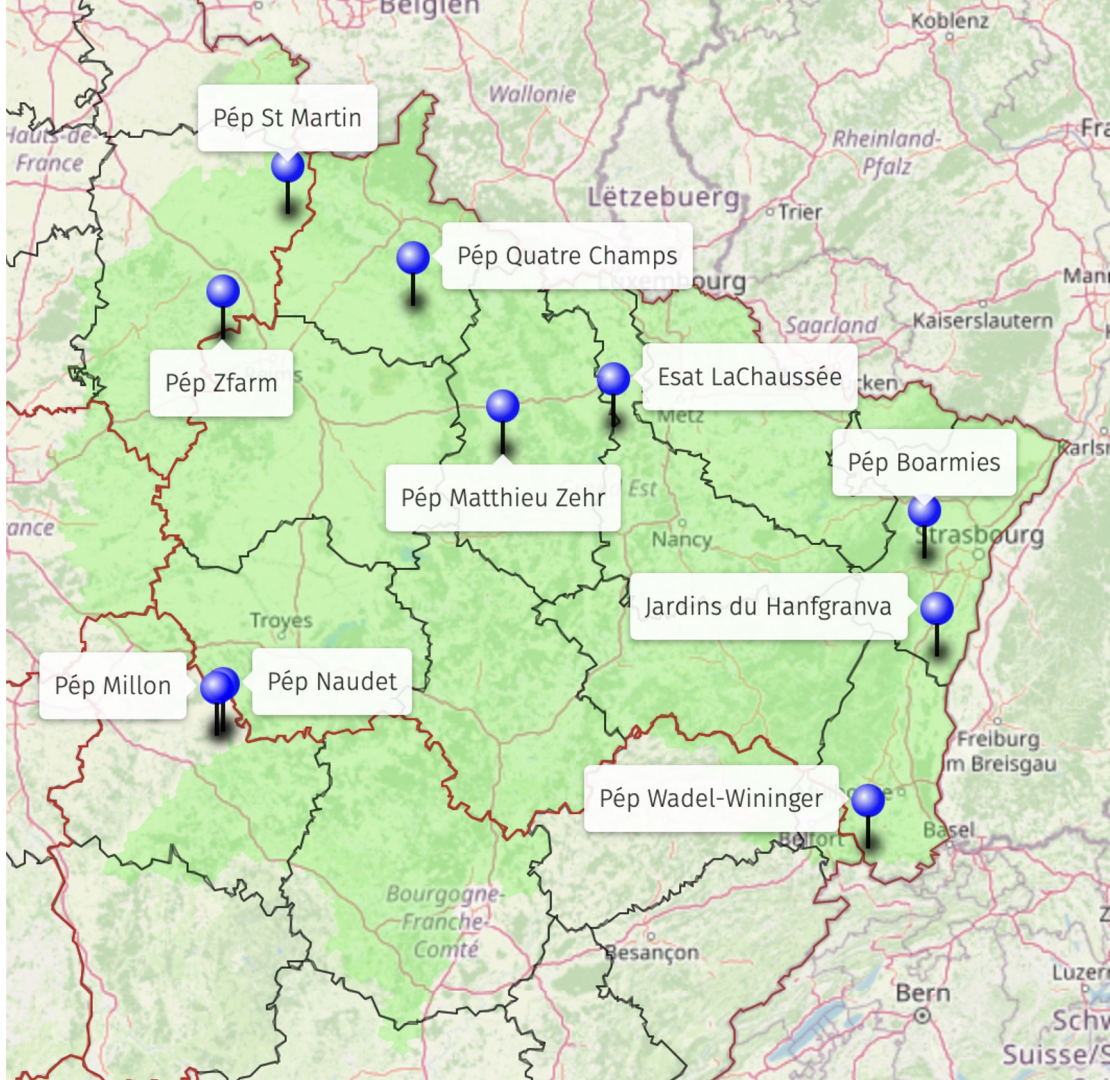
Une marque de l'



# Collecteurs



# Pépinieristes



# Les axes de développement 2023-2025

- Vers un prix juste
- Développement des graines prêtes à germer
- Semis direct de haies
- Filières herbacées – transfert de semences et projets partenariaux

# Plus d'info : [www.vegetal-nord-est.com](http://www.vegetal-nord-est.com) Mail : [christophe.ringeisen@vegetal-nord-est.com](mailto:christophe.ringeisen@vegetal-nord-est.com)



## Les associés de le SCIC Végétal Nord-Est



pépinières MILLON

MATTHIEU ZEHR



EARL DES BOARMIES

PEPINIERES DE QUATRE CHAMPS



PEPINIERE SAINT MARTIN



## Avec le soutien financier :



# Temps des questions





# Déroulé de la webconférence



## INTRODUCTION

### 1ÈRE PARTIE :

Le développement et la structuration de la filière Végétal local en Grand Est

### 2ÈME PARTIE :

Les plantations en milieu agricole, bilans et perspectives

**Céline Bernard-Gardès**, Chargée de mission,  
Service Biodiversité

### 3ÈME PARTIE :

Les haies, mesure phare du programme régional Trame Verte et Bleue

# UNE STRATÉGIE RÉGIONALE EN FAVEUR DE L'AGROFORESTERIE

## Des défis inscrits dans la Stratégie Régionale Biodiversité



- B1.8** – Favoriser l'émergence d'une filière végétal local
- B5.1**-Accroître les mesures et suivis et la préservation des haies et ripisylves
- B5.2**- Lancer une réflexion sur l'opportunité d'une stratégie en matière d'agroforesterie
- B5.3**- Déployer des projets de restauration de la biodiversité en espace agricole

## Des indicateurs et des questions évaluatives dans l'OGEB

### Milieux ouverts



- Comment évoluent l'état écologique et la dynamique des prairies régionales ?
- Comment évolue la quantité de produits phytosanitaires utilisés chaque année sur les milieux ouverts ?
- Quelle est la superficie de haies et de bandes enherbées en milieu agricole sur le territoire régional ? Comment cette superficie évolue-t-elle ?
- Comment évoluent les cortèges d'espèces spécialisées des milieux ouverts et agricoles ?
- Comment évolue le taux de contractualisation des mesures favorables à l'environnement ?
- Comment évoluent l'état écologique et la dynamique des pelouses sèches régionales ?
- Comment le paysage agricole évolue-t-il ?
- Comment évoluent l'état écologique et la dync
- Comment la biodiversité des sols agricoles évolue-t-elle ?
- Quelles est l'évolution de la diversité génétique

Observatoire Grand Est  
de la Biodiversité

## QUELQUES CHIFFRES...

### Agroforesterie

= association au sein d'une même parcelle, d'une production agricole avec un peuplement d'arbres à faible densité : haies, alignements d'arbres intraparcellaires...



75 000 km de haies en Grand Est soit 5% du linéaire national

Entre 2010 et 2019 :

- 686 ha plantés
- 2 196 ha détruit

Soit 1 510 ha de haies disparues

686 ha  
de haies plantés

2 196 ha  
de haies détruites



18 999 ha de haies maintenus

Evolution de la superficie de haies entre 2010 et 2019. Données source : OCS GE2 2010/2019, Grand Est.



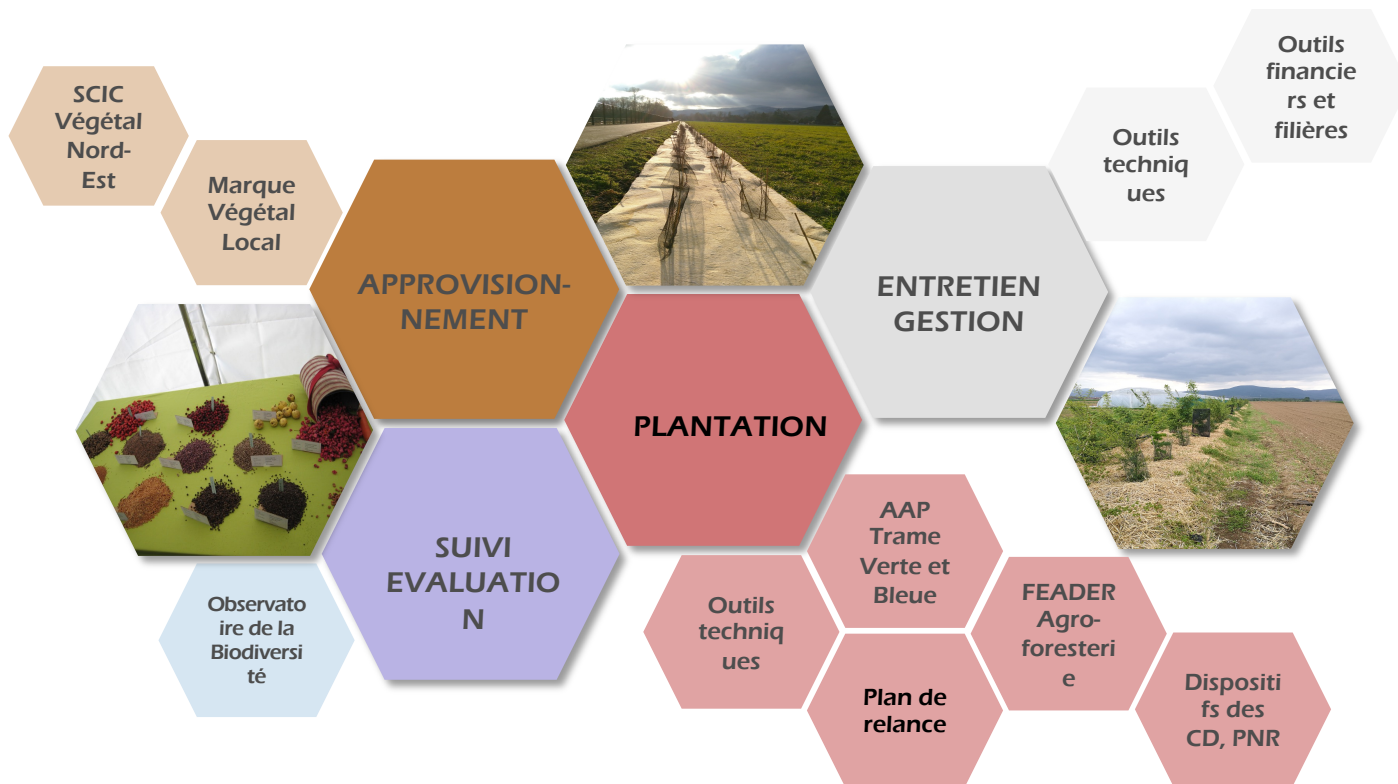
Haies et bosquets en Grand Est  
2019

Haies et Bosquets  
Forêts

Données source : OCS GE2 2010/2019/Grand Est.

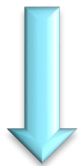
Grand Est  
ASSOCIATION REGIONALE  
L'Europe s'avance chez nous

# ZOOM sur... Le programme « Plantons des haies »- bilan et perspectives



# Une mesure du plan de relance de l'Etat...

...une mise en œuvre opérationnelle en Grand Est



Objectif + 7 000 km  
/ 2 ans

50 M€  
20% animation  
80% investissement

En Grand Est...

Appel à  
projet  
Animation

- **Hors PDR (2021-2024)**
- Structure à vocation agricole/environnementale et de compétence reconnue dans le domaine de l'agroforesterie et/ou de l'animation de projets avec les agriculteurs
- Animation amont / aval



Appel à projet  
Investissement

- **Dans le PDR (2021-2022)**
- Plantations de haies, d'alignements d'arbres intraparcellaire
- Enjeux écologiques, climatiques, hydrologiques, pédologiques, économiques
- Instruction par les DDT / contrôle ASP
- Taux d'aide de 80% (collectivités) à 90% (agriculteurs)

Objectif 750 km  
5,5 M€

# Bilan global



612  
dossiers



209 km



327 km



223 km

Indicateur plan  
de relance  
1 086 km

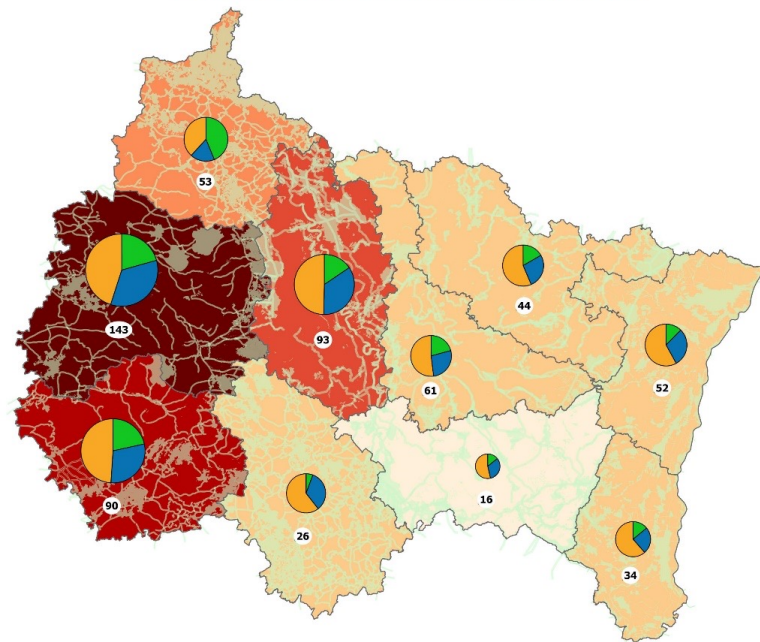
759 km

## Dossier moyen :

1,2 km de plantation (haies ou arbres alignés)  
10 634 € d'aide

PDR CHAMPAGNE-ARDENNE 2014-2022

CHA040421: TO 4.4.1 « Plantons des haies »



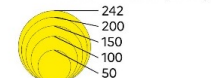
FR  
MINISTÈRE  
DE L'AGRICULTURE  
ET DE LA SOUVERAINETÉ  
ALIMENTAIRE  
*Liberté  
Égalité  
Fraternité*

## Bilan novembre 2022

étiquette : nb dossiers réalisés  
par les structures d'animations

- Haies à 1 rang
- Haies à 2 rangs
- Linéaire à compléter pour atteindre le linéaire indicateur (Plan de relance)

Linéaire haie rapportés au  
linéaire indicateur (en km)



## Montants subventionnels départementaux (en milliers d'euros)

- 0 - 250
- 250 - 500
- 500 - 750
- 750 - 1 000
- 1 000 - 1 500
- 1 500 - 2 000
- TV-TB

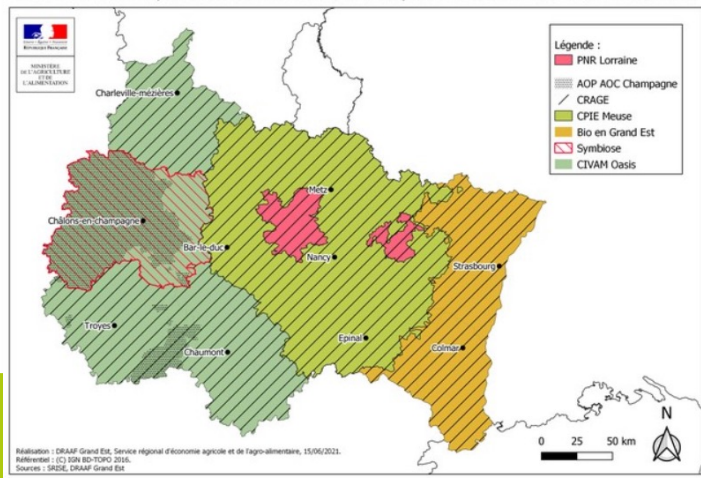
# Bilan financier

## ENVELOPPE ANIMATION



7 structures (chef de file)  
1 207 000 €

Zones d'intervention respectives des structures d'animation du dispositif "Plantons des haies" en Grand Est en 2021.



## ENVELOPPE INVESTISSEMENT



6 508 164 €

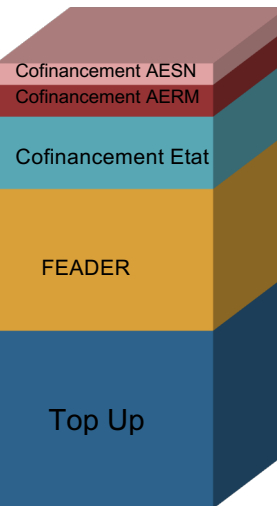
€313 384

€465 528

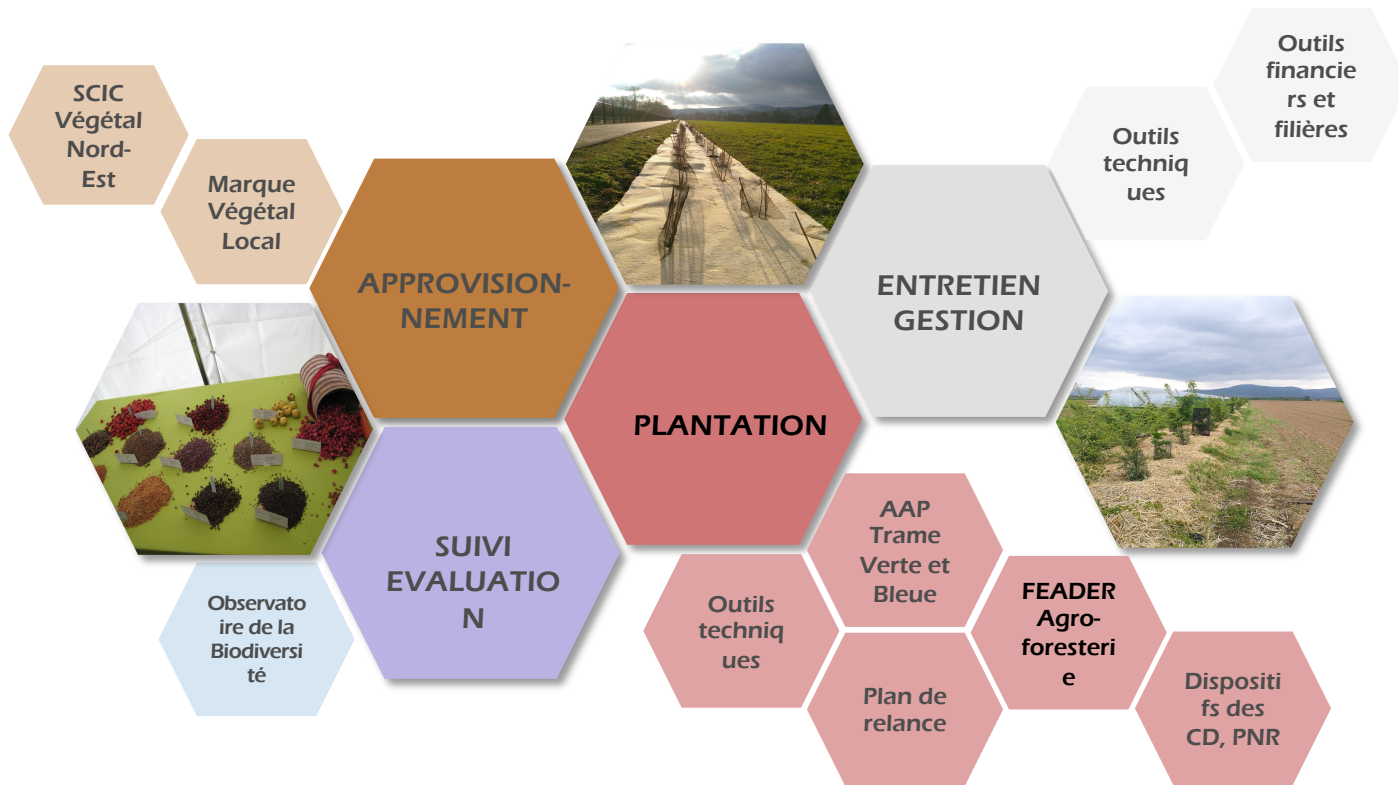
€1 057 146

€2 070 446

€2 601 659

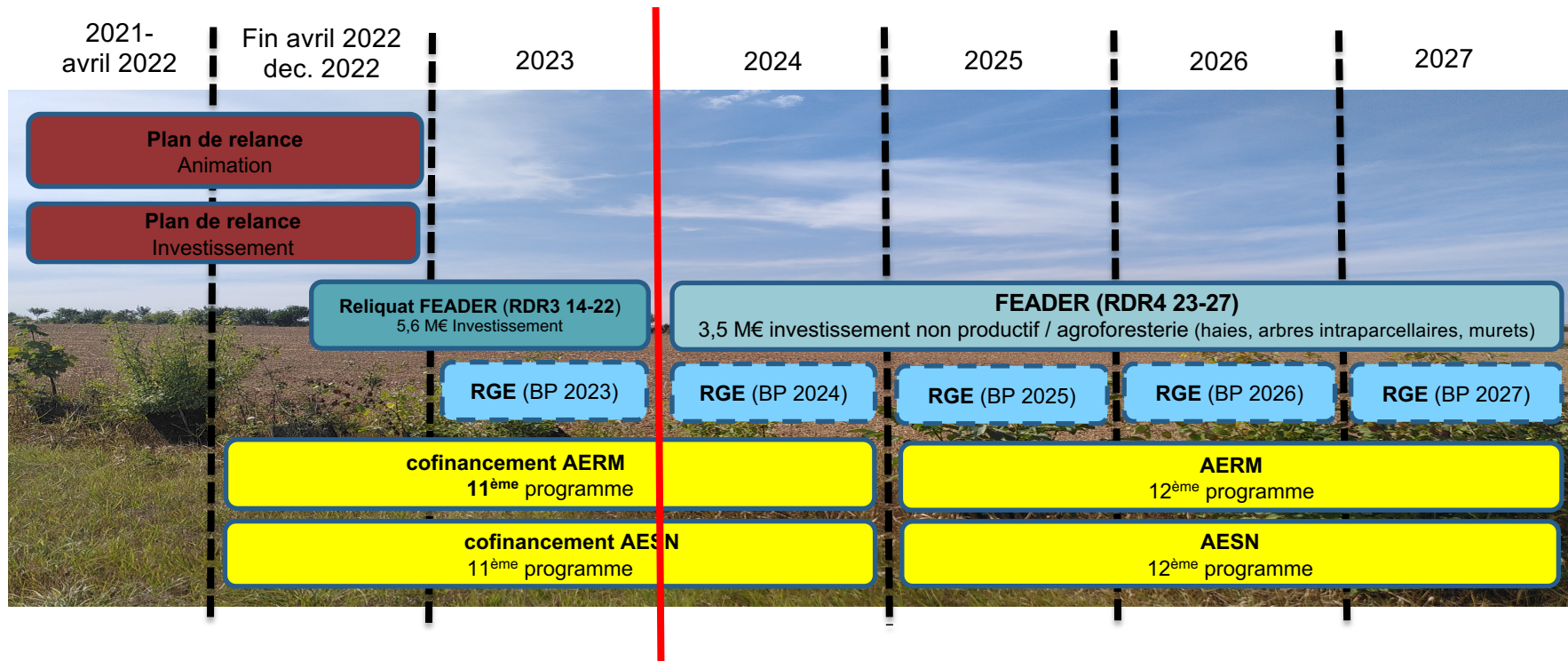


# ZOOM sur... La mesure FEADER Agroforesterie





# Objectif 2023- 2027 : poursuivre la dynamique de plantation



# FEADER Agroforesterie 2023-2024

Agriculteurs et groupements  
collectivités  
Etablissements d'enseignement  
agricole

**Bénéficiaires**

**Critères  
d'éligibilité**

Exploitation en Grand Est  
Terre à vocation agricole  
Dossier technique  
Accompagnement par une structure  
habilitée par la Région

Plantation de haies et arbres  
intra-parcellaires : préparation  
du sol, achat des plants, paillage,  
protection

**Type de  
projet**

**Montant de  
l'aide**

Aide forfaitaire 90% (privés) à 80 % (public)  
Assiette éligible sur la base d'un barème régional (AFAC  
2023)  
Cofinancement Région Grand Est, AERM ou AESN

Suivi administratif :

[feader.developpementdurable@grandest.fr](mailto:feader.developpementdurable@grandest.fr)

Suivi technique : [celine.bernard-gardes@grandest.fr](mailto:celine.bernard-gardes@grandest.fr)

Renseignements :

[www.biodiversite.grandest.fr](http://www.biodiversite.grandest.fr) et [www.grandest.fr/aides/](http://www.grandest.fr/aides/)

# FEADER Agroforesterie 2023-2024

## 17 structures



## 11 types de haies

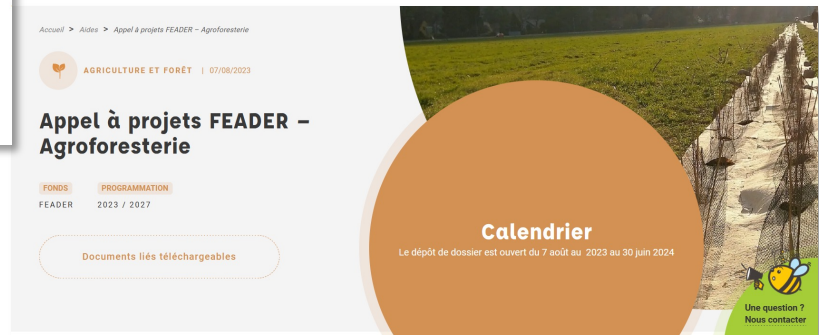
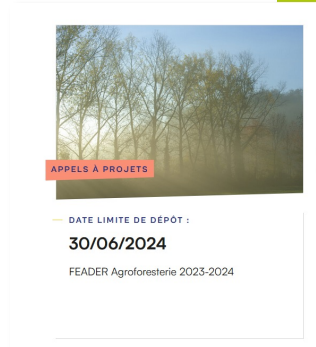
Code	Intitulé du Barème Standard de Coût Unitaire	Montant forfaitaire HT du barème
H1BT	Haie 1 rang - Basses tiges	15,83 €/ml
H1MI1	Haie 1 rang - Basses et hautes tiges	16,18 €/ml
H1MI2	Haie 1 rang - Basses tiges - 100% protection	19,35 €/ml
H2GC1	Haies 2 rangs Grandes cultures - Protection des hautes tiges uniquement	19,89 €/ml
H2GC2	Haies 2 rangs Grandes cultures - 100% plants protégés	24,12 €/ml
H2ELB	Haies 2 rangs Élevage - Barbelés	27,89 €/ml
H2ELE	Haies 2 rangs Élevage - Électrique	24,72 €/ml
H2ELI	Haie 2R Élevage Intra Parcelaire	26,30 €/ml
H2ER1	Haies "Érosion" - 0% protection	20,80 €/ml
H2ER2	Haies "Érosion" - 100% protection	27,84 €/ml
BMAR	Bouchon marnais	2,80 €/ml
AIP1	Arbres Intra Parcelaires	23,45 €/arbre
AIP2	Arbres Intra Parcelaires avec protection Élevage	38,78 €/arbre

# COMMUNICATION

- sur le site internet de la Région Grand Est / rubrique « Mes aides » : <https://grandest.aides>
- sur la plateforme régionale biodiversité : <https://biodiversite.grandest.fr>
- sur le site Beeurope des fonds européens <https://beeurope.grandest.fr>

- >> Conférence à la Foire de Châlons (sept 2023)
- >> Diffusion par les chargés de missions territoriaux

- 2 adresses :
- Contact technique
  - Contact administratif





# Temps des questions

# Déroulé de la webconférence



## INTRODUCTION

### 1ÈRE PARTIE :

Le développement et la structuration de la filière Végétal local en Grand Est

### 2ÈME PARTIE :

Les plantations en milieu agricole, bilans et perspectives

### 3ÈME PARTIE :

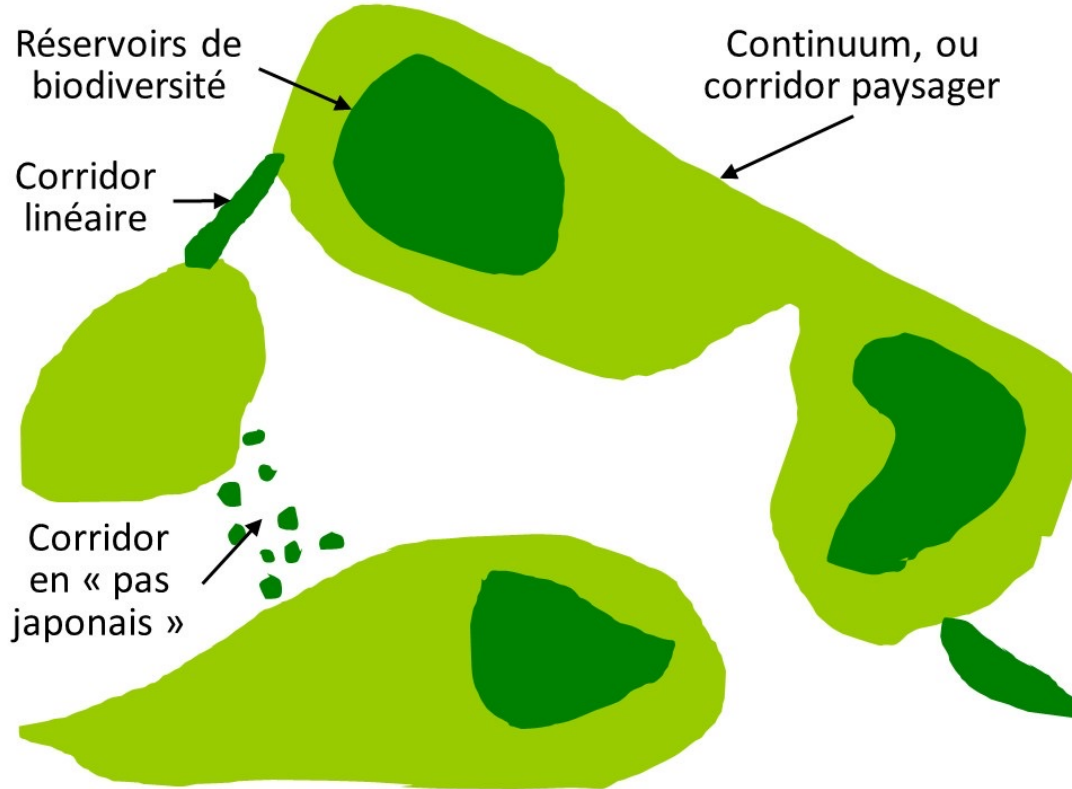
Les haies, mesure phare du programme régional Trame Verte et Bleue

**Estelle Proano**, Cheffe de pôle Expertise et projets, Service Biodiversité

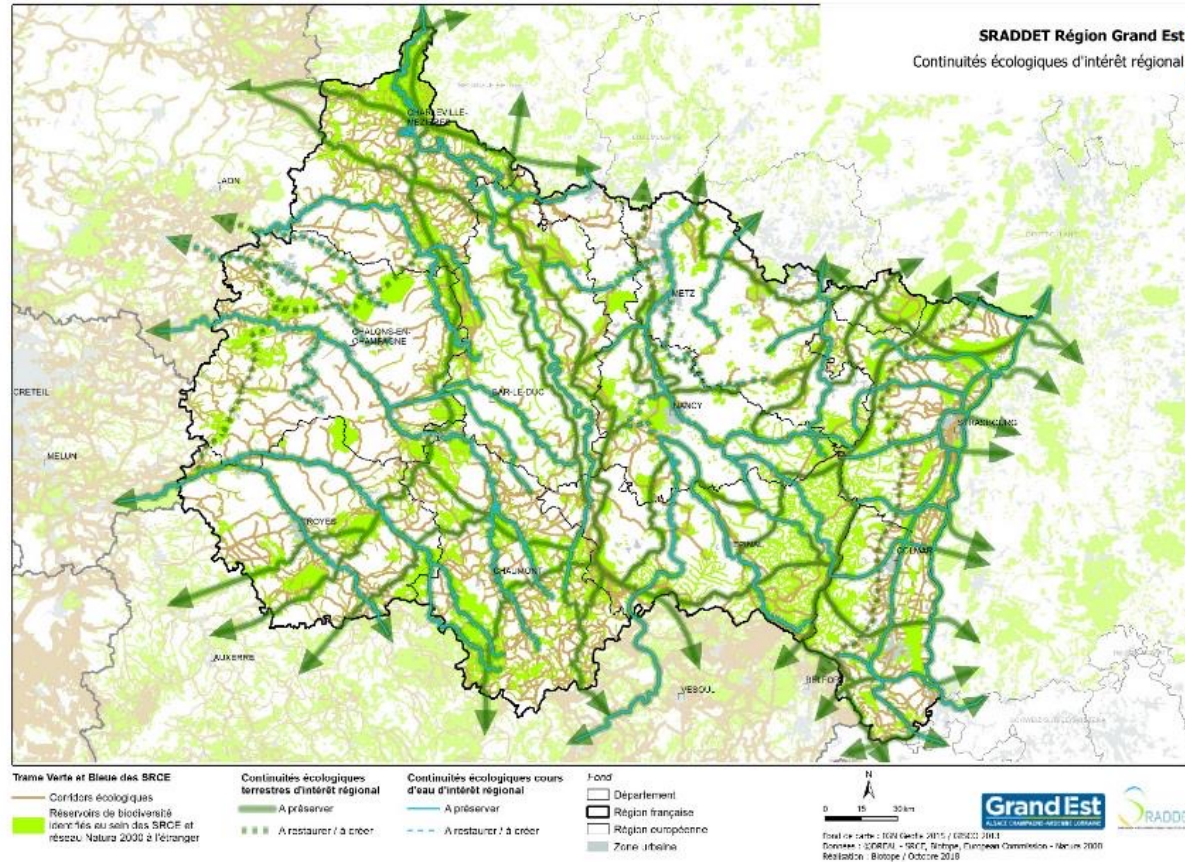
**Amélie Mandel**, Directrice de l'Association Haies vives d'Alsace

**Virginie Wolff**, Directrice du service Urbanisme et Environnement, ville de Saint-Louis

# Le concept de Trame verte et bleue



# Les continuités écologiques identifiées en Grand Est (SRADET)





# Quelles sont les actions TVB sur un territoire

FORET

CEINTURE  
PERIVILLAGEOISE

BOSQUET

PELOUSE  
S SECHES

HAIES

ARBRES  
ISOLES

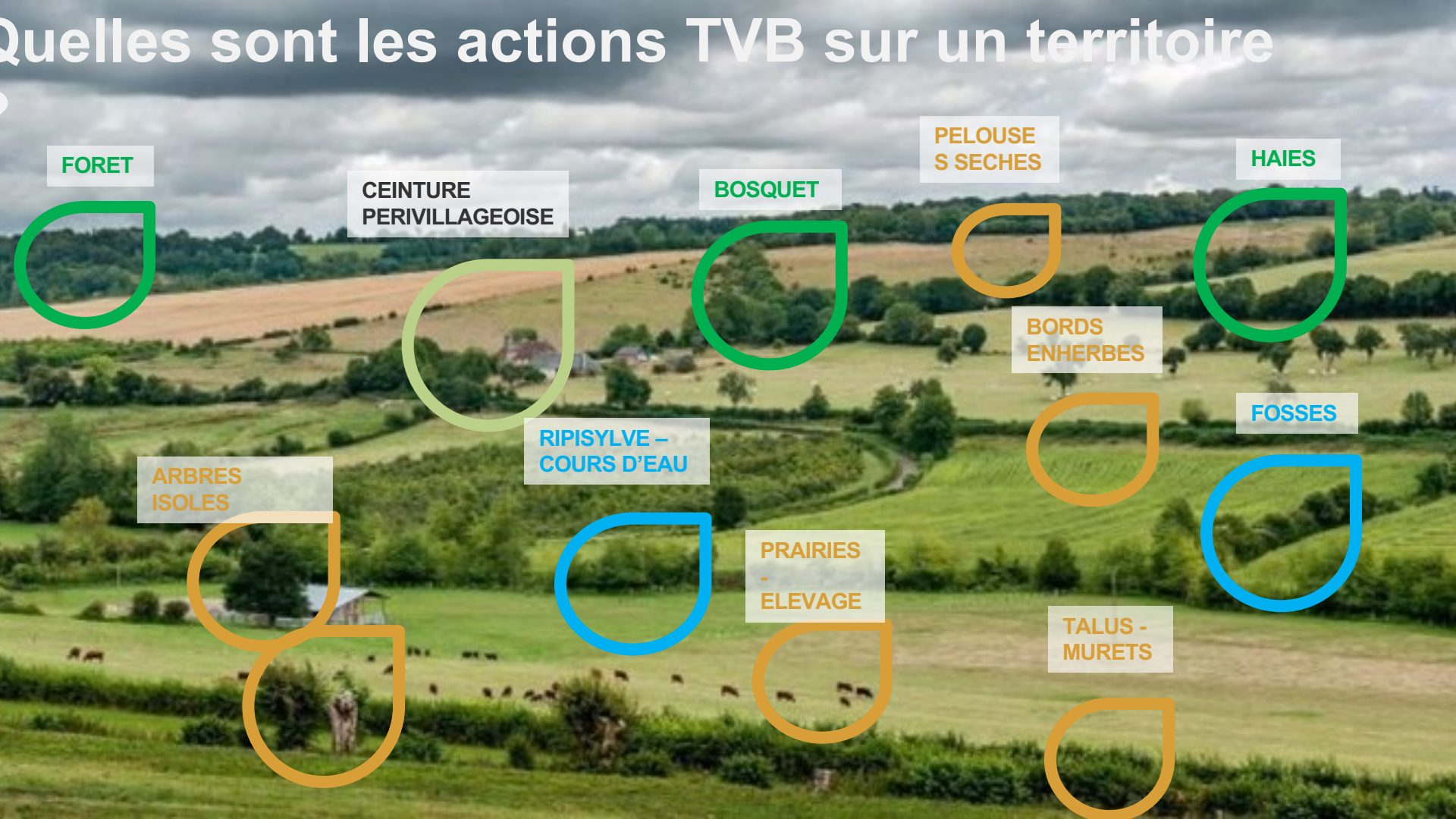
RIPISYLVE –  
COURS D'EAU

BORDS  
ENHERBES

FOSSES

PRAIRIES  
-  
ELEVAGE

TALUS -  
MURETS

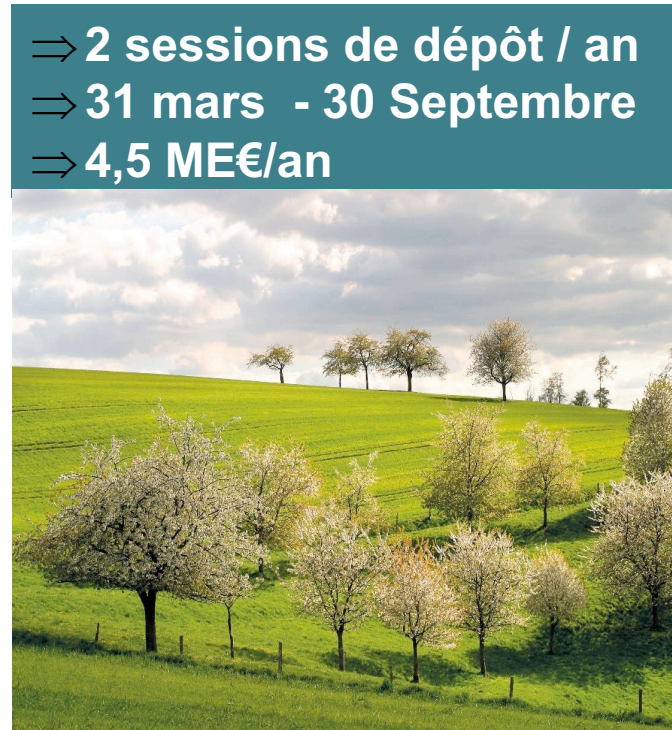


# L'AAP Trame verte et bleue : une mobilisation collective

## -> Collectif Régional Biodiversité



- ⇒ 2 sessions de dépôt / an
- ⇒ 31 mars - 30 Septembre
- ⇒ 4,5 ME€/an



# Actions éligibles à l'appel à projets

## Projets de territoire ou démonstratif en faveur de la TVB locale

= multi-acteurs, multi-actions de reconquête de continuités dégradées ou de préservation de milieux naturels en bon état de conservation

Renforcement de la biodiversité agricole du Grand Est



Création TVB et maintien de la biodiversité dans territoires ruraux



- **Etudes** (étude TVB pour intégration dans document d'urbanisme, toutes études préalable aux travaux et de suivi,...)

● **Travaux** (maitrise foncière, restauration & création de TVB, plantation...)

2/3 du montant du projet

- **Animation, supports et aménagements** de valorisation, sensibilisation, communication

- **Animation territoriale** (pilotage, coordination)

Renaturation de milieux dégradés (urbain, periurbain)



Maintien de la biodiversité sèche (trame thermophile)



# La haie, mesure phare de l'AAP TVB

90 % des projets Trame Verte et Bleue financés ont un projet de plantation

## Une diversité de plantation (lieu et type)

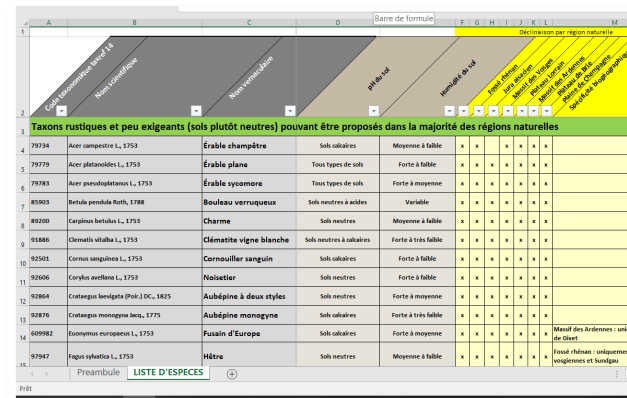
- ✓ milieux urbain : ceinture péri-villageoise,
- ✓ milieux agricole : bordure de chemin, bord de parcelle, haie-vergers, bords de piste cyclable, ripisylve, haie viticole...

## Des recommandations :

- ✓ Liste d'espèces recommandées pour la haie
- ✓ Utilisation du végétal local

## Un réseau de professionnels sur le territoire

- ✓ qui accompagne les collectivités pour monter, mettre en œuvre et suivre leur projet,
- ✓ qui portent des projets de plantation (Haies Vives d'Alsace, Bio en Grand Est, Agribiodiv'Est)



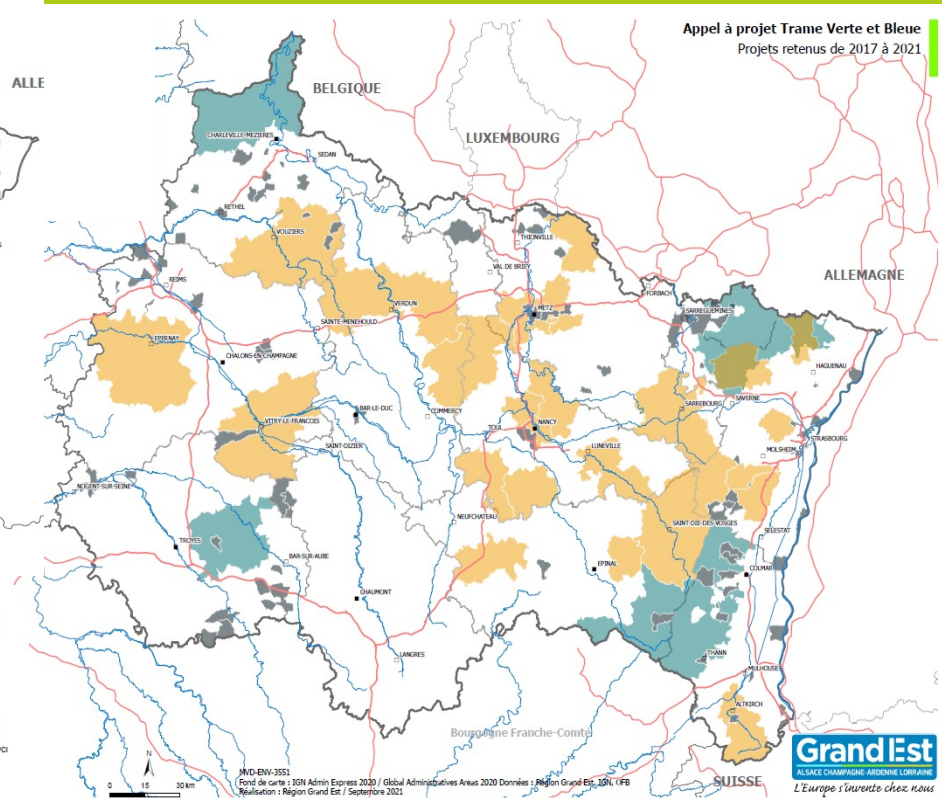
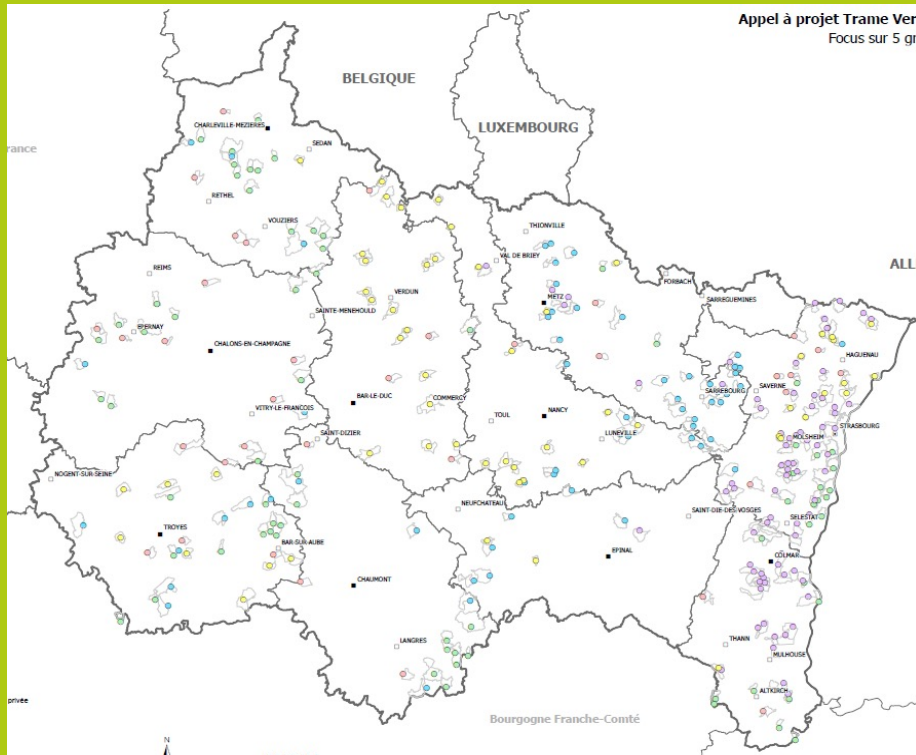
Code taxonomique (code de l'espèce)	Nom scientifique	Nom vernaculaire	PH (sol)	Humidité (pH-10)	Destination par région naturelle	A	B	C	D	E	F	G	H	I	J	K	L	M
<b>Taxons rustiques et peu exigeants (sols plutôt neutres) pouvant être proposés dans la majorité des régions naturelles</b>																		
79734	Acer campestre L., 1753	Érable champêtre	Sols calcaires	Moyenne à faible		x	x	x	x	x	x	x	x	x	x	x	x	x
79779	Acer platanoides L., 1753	Érable plane	Tous types de sols	Forte à faible		x	x	x	x	x	x	x	x	x	x	x	x	x
79783	Acer pseudoplatanus L., 1753	Érable sycomore	Tous types de sols	Forte à moyenne		x	x	x	x	x	x	x	x	x	x	x	x	x
85063	Betula pendula Roth, 1788	Bouleau verruqueux	Sols neutres à acides	Variable		x	x	x	x	x	x	x	x	x	x	x	x	x
88200	Carpinus betulus L., 1753	Charme	Sols neutres	Moyenne à faible		x	x	x	x	x	x	x	x	x	x	x	x	x
91886	Clematis vitalba L., 1753	Clematite vigne blanche	Sols neutres à calcaires	Forte à très faible		x	x	x	x	x	x	x	x	x	x	x	x	x
92501	Cornus sanguinea L., 1753	Cornouiller sanguin	Sols calcaires	Forte à faible		x	x	x	x	x	x	x	x	x	x	x	x	x
93006	Corylus avellana L., 1753	Noisetier	Sols neutres	Forte à faible		x	x	x	x	x	x	x	x	x	x	x	x	x
93864	Crataegus baccata (Poir.) DC., 1825	Aubépine à deux styles	Sols neutres	Forte à moyenne		x	x	x	x	x	x	x	x	x	x	x	x	x
93876	Crataegus monogyna Jacq., 1775	Aubépine monogyne	Sols calcaires	Forte à très faible		x	x	x	x	x	x	x	x	x	x	x	x	x
909982	Euonymus europaeus L., 1753	Fusain d'Europe	Sols calcaires	Forte à moyenne		x	x	x	x	x	x	x	x	x	x	x	x	x
97947	Fagus sylvatica L., 1753	Hêtre	Sols neutres	Moyenne à faible		x	x	x	x	x	x	x	x	x	x	x	x	x

[www.biodiversite.grandest.fr](http://www.biodiversite.grandest.fr)



Appel à projet Trame Verte  
Focus sur 5 gr

# Cartographie des projets AAPTVB 2017 - 2021



Appel à projet Trame Verte et Bleue  
Projets retenus de 2017 à 2021



- Ville**
- préfeture de région
  - préfeture de département
  - sous-préfeture
- Réseau hydrographique
- Autoroute
- Périmètre de projet**
- Projet à la commune / multi commune
  - Projet au SCOT / PIETR / ESCI
  - Projet au PNR / PIIN
  - Limites départementales

MJD-BW-3551

(Fond de carte : IGN Admin Europe 2020) / Global Administrative Areas 2020 Données : Région Grand Est, IGN, IFR

Realisation : Région Grand Est / Septembre 2021

**Grand Est**  
ALSACE CHAMPAGNE ARDENNE LORRAINE  
L'Europe s'invente chez nous

## L'AAP TRAME VERTE ET BLEUE EN CHIFFRES...

195 projets de territoires déposés depuis  
2017

-> **152 projets** de territoires  
retenus et financés par l'AAP TVB

Plus de **18 M €** d'aides apportées par  
le Collectif régional, dont plus de **7 M€**  
accordés par la Région Grand Est

Des centaines d'actions de travaux  
concrets :

Plus de **150 km** de haies plantées...

Plus de **5000 arbres** plantés,...

Plus de **200 mares** créées...

Mais aussi : Des élus et habitants motivés, des actions  
participatives, des dynamiques de territoire...



- ❑ Poursuite du développement de l'Appel à projet TVB :
  - Développer les projets avec l'ingénierie du **Life Biodiv'Est**
  - Couvrir tout le territoire par des projets TVB (effet démultiplicateur, zones prioritaires...)
  - Evaluer les actions réalisées et communiquer
  
- ❑ Préparation de la révision du SRADDET :
  - Mise en œuvre des règles du SRADDET sur la TVB : n°7 (décliner localement), n°8 (préserver, restaurer), n°24 (nature en ville)
  - Réactualiser la **cartographie de la TVB** dans le cadre du Life Biodiv'Est, avec les instances de la biodiversité (CSRPN, CRB)
  
- ❑ Articulation avec les **autres dispositifs** :
  - **Fonds européens en Grand Est** : FEDER (TVB) et FEADER (Agroforesterie)
  - Financements de la restauration écologique **Fonds vert**
  - Autres : CTEC Agences de l'eau...

## Et les perspectives pour les haies de la TVB ?

- > Gestion et entretien de la haie à favoriser
- > Suivi et indicateur haies à mettre en place



Corridors SRCE - renforcement du maillage à l'échelle locale

**CONTACTS :** [tvb@grandest.fr](mailto:tvb@grandest.fr)  
[www.biodiversite.grandest.fr](http://www.biodiversite.grandest.fr)



# Participation de Haies vives d'Alsace au Programme Trame verte et Bleue Grand Est

15 septembre 2023

Webinaire Afac-Agroforesteries - Politique régionale en Grand Est

Amélie Mandel  
Haies vives d'Alsace

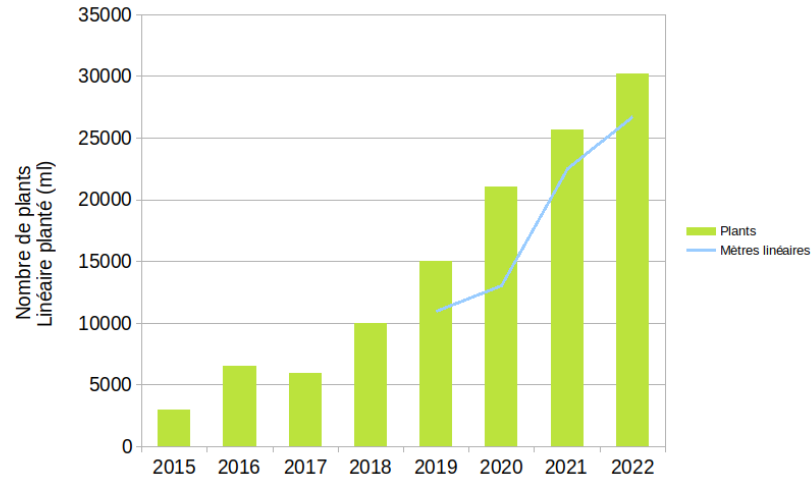


## Haies vives d'Alsace porte un projet TVB

- 3 dossiers déposés depuis 2017  
AMI TVB 2017-2019 puis AAP TVB 2020-2022 : « Vers 50 km de haies »  
AAP TVB 2023-2024 : « Vives les haies fonctionnelles »
- Territoire : Alsace, et ponctuellement départements limitrophes
- Cibles : agriculteurs, collectivités, associations

## Et accompagne les projets TVB portés par des collectivités

Evolution des  
plantations réalisées  
depuis 2015



# L'accompagnement des plantations

## Accompagnement technique

Visite sur le terrain (enjeux, faisabilité, sol, environnement...)

Réalisation d'un dossier technique

## Accompagnement logistique

Commande des plants et des fournitures (hors paillis, à la charge du planteur)

## Animation de la plantation

Communication et gestion des inscriptions

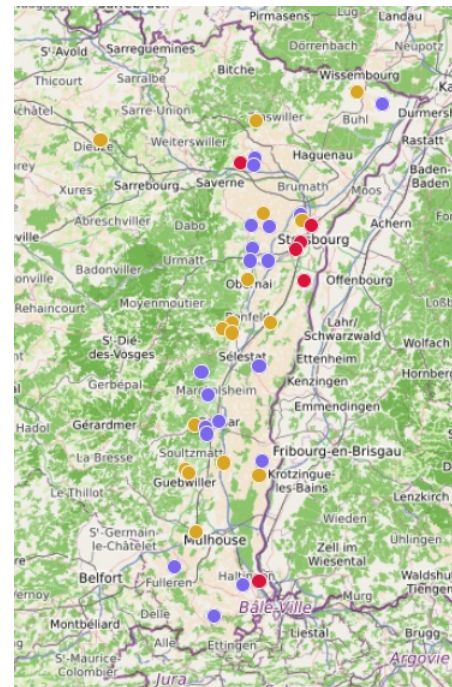
Coordination avec le planteur




Animation des chantiers participatifs



En 2022 en chiffres :




- ✓ 47 chantiers (certains sur plusieurs jours) dont 19 dans le cadre de TVB



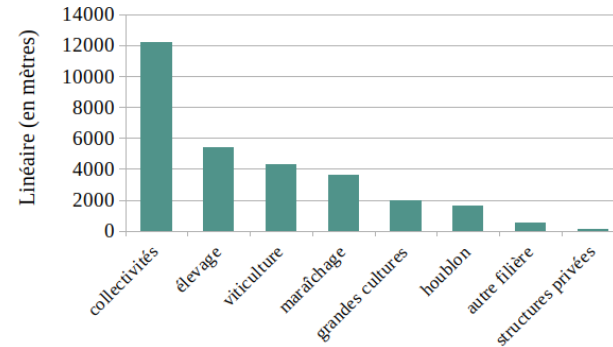
	Financement TVB
	Financement PdH
	Autres sources de financement

Carte des plantations 2022

## Financement par la Région Grand Est de novembre 2019 à décembre 2022

		
Nombre d'arbres plantés	Linéaire réalisé (en Km)	Nombre de planteurs
<b>32 445</b>	<b>29,797</b>	<b>61</b>

Les plantations ont lieu dans des contextes très variés.



Les chantiers participatifs sont une réussite !

- La part des chantiers participatifs est significative : 50 plantations sur les 64 ont été réalisées avec la présence de plus de 1000 bénévoles.
- Très bonne implication des planteurs
- Formation d'animateur-bénévoles pour seconder les salariés



## Projet « Vives les haies fonctionnelles » - 2023/2024

### Action 1 : Plantation

- Principalement des collectivités

### Action 2 : Livret sur la gestion durable des haies

- **Sensibiliser**
- aux soins à apporter aux plantations
- à la conduite des jeunes haies
- à la gestion des haies matures

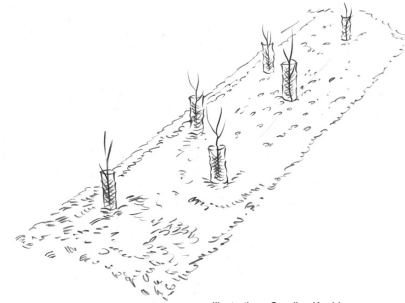


Illustration : Caroline Koehly

### Action 3 : Animation de journées de suivi des jeunes haies



## Le guichet-conseil

### Activités 2022 :

8 bénévoles mobilisés

53 demandes

Près de 350ml accompagnés

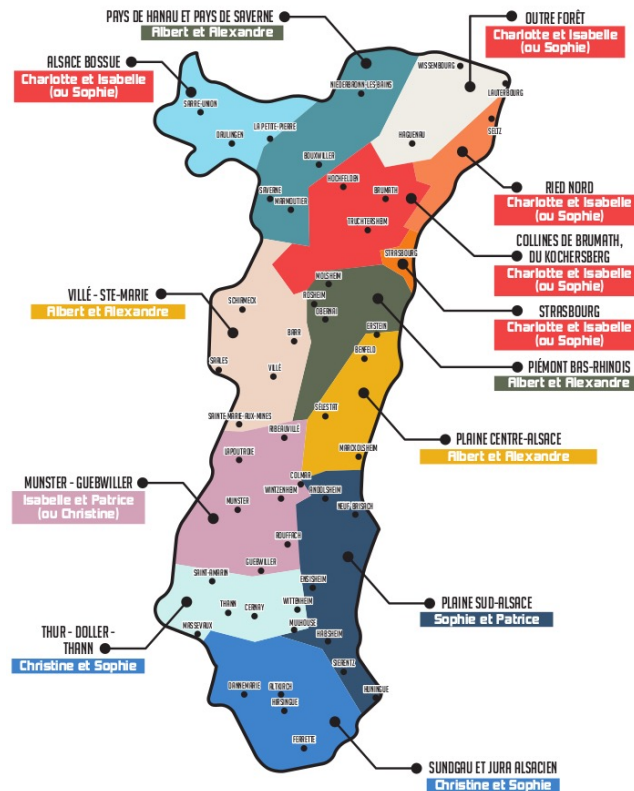
Réunions pour partages d'expériences

**Secteurs concernés** : Haut-Rhin, Bas-Rhin, et hors région : Moselle, Bretagne, Oise, Cantal, Somme, Doubs.

[www.jeplantemahaie.fr](http://www.jeplantemahaie.fr)

## La commande groupée de plants VL

- Centralisation des commandes
- Tri des plants avec les bénévoles
- Distribution à des points de collectes



# Plantations trames vertes

Webinaire AFAC

15.09.23

Rendez-vous sur [saint-louis.fr](https://saint-louis.fr)

# Stratégie biodiversité

Depuis 2010 : volonté de mettre en œuvre des actions favorables à la faune et à la flore

- Habitats : nids, ruches, gîtes...

- Plantations de trames vertes

- Sensibilisation

- Partage, concertation

# Stratégie biodiversité

2017 - 2018 : nouvel élan dans le cadre de la révision du  
PLU

Diagnostic des trames vertes  
Atlas de la Biodiversité Communale  
Schéma de plantations

25 ha classés Espace Naturel Sensible en zone  
humide





**ORIENTATION  
d'AMENAGEMENT  
et de PROGRAMMATION  
TRAME VERTE ET BLEUE**

# Programme 2020 - 2026

## **Création et/ou réaménagement d'un parc urbain par an**

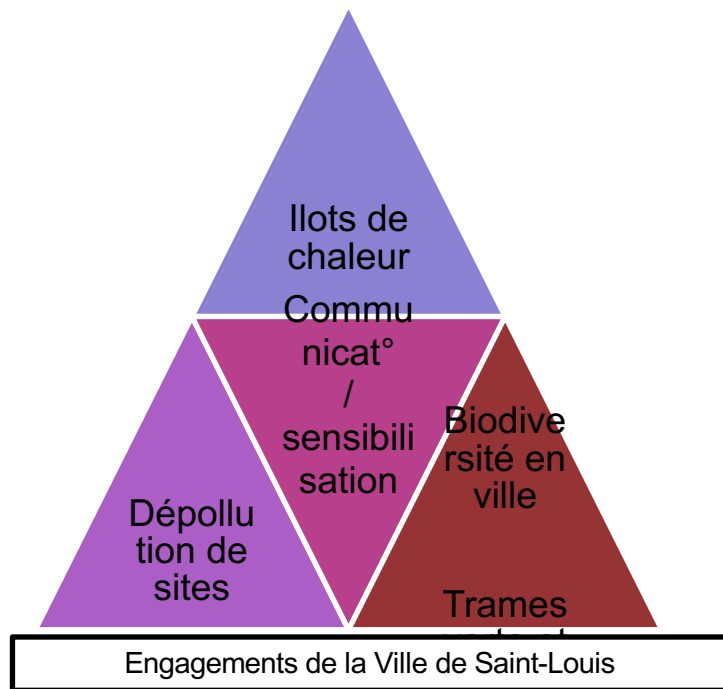
Désimperméabilisation de 4 cours d'écoles

Consolidation et déploiement de la politique en faveur de l'arbre en ville consistant en un plan pluriannuel de plantation, à l'identification et la protection des arbres remarquables, le remplacement au double de chaque arbre abattu, la sensibilisation des entreprises de travaux et des propriétaires privés

Entretien différencié des espaces verts dans l'objectif de l'obtention de la distinction « Commune nature – 3 libellules »

Diagnostic des îlots de chaleur

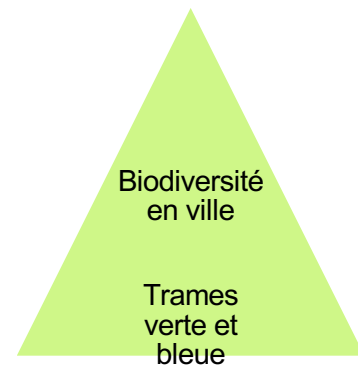
## 2020 : signature contrat de territoire eau et climat avec l'agence de l'eau Rhin Meuse



## Déploiement de la trame verte

- 2021-2024 : 4 projets de haies et 1 projet de prairie retenus à l'AAP TVB 2020
- 2022 : conversion d'une parcelle agricole en milieu urbain en une haie dense
- 2021 : nouveau jardin partagé
- 2022 : nouveau verger pédagogique

Trame bleue : souhait de renaturation de milieux humides (soumis à maîtrise du foncier)





## Saint-Louis



Territoire urbain  
Fragmenté par  
les  
infrastructures  
de transport  
Bordé par des  
ensembles  
naturels  
d'importance

# Plantations 2021 - 2024

## Objectifs :

Constituer ou renforcer des haies en périphérie de la RNN : nouveaux habitats, structuration du maillage

Marquer les transitions entre paysage urbain, nature ordinaire et zone protégée

Soutenir filière « végétal local »

Collaborer avec le monde agricole

Sensibiliser les riverains, les citoyens (adultes et enfants)



# Plantations 2021 - 2024

## Méthode :

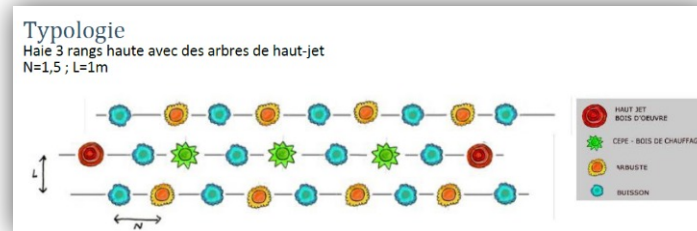
Identification des lieux selon schéma TVB et volontés locales

Conventions avec agriculteur et propriétaires fonciers

Appui technique et logistique de Haies Vives d'Alsace :  
schéma de plantation, visites de terrain, fournitures, organisation de chantier, sensibilisation et mobilisation des planteurs

Mobilisation du service Espaces verts de la Ville

Appel aux bénévoles & aux écoles



# Plantations 2021 - 2024

Financement :

Coût global : haies + jardin + prairie

- ▶ temps passé, fournitures, logistique, communication
- ▶ 97 275 € HT

Intervention de l'Agence de l'eau, au titre des partenaires de l'AAP TVB Grand Est : 88 040 €





# Suites

Plantations annuelles en milieu urbain :

- Parcs

- Arbres isolés & alignements

- Reboisement parcelles

Diagnostic de la trame noire

Label Haie ?

# Plantations trames vertes



Webinaire AFAC

15.09.23

Rendez-vous sur [saint-louis.fr](https://saint-louis.fr)

# Stratégie biodiversité

- Depuis 2010 : volonté de mettre en œuvre des actions favorables à la faune et à la flore
  - Habitats : nids, ruches, gîtes...
  - Plantations de trames vertes
  - Sensibilisation
  - Partage, concertation



# Stratégie biodiversité

- 2017 - 2018 : nouvel élan dans le cadre de la révision du PLU
  - Diagnostic des trames vertes
  - Atlas de la Biodiversité Communale
  - Schéma de plantations
- 25 ha classés Espace Naturel Sensible en zone humide

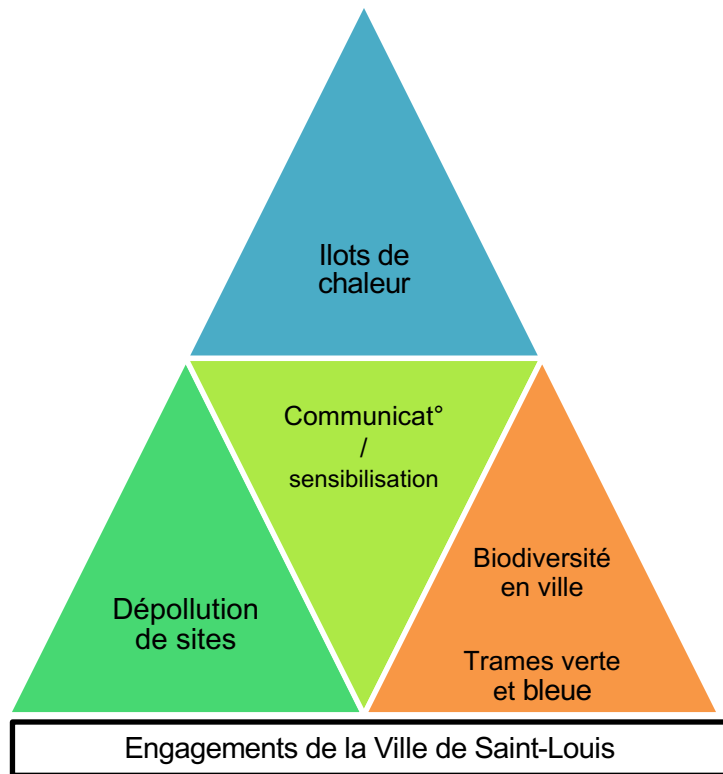
An aerial photograph of an airport and its surrounding urban and rural areas. The airport is on the left, with runways and taxiways visible. To the right is a dense residential and commercial area. Overlaid on the map are several colored lines and shaded regions: a thick purple line runs diagonally from the top left towards the bottom right; a pink line follows a similar path but is more irregular; a green shaded area is located in the upper central part of the map; a yellow shaded area is in the lower right; and several yellow dashed lines indicate specific paths or boundaries. The text 'ORIENTATION d'AMENAGEMENT et de PROGRAMMATION TRAME VERTE ET BLEUE' is overlaid in the lower-left quadrant.

**ORIENTATION  
d'AMENAGEMENT  
et de PROGRAMMATION  
TRAME VERTE ET BLEUE**

# Programme 2020 - 2026

- **Création et/ou réaménagement d'un parc urbain par an**
- Désimperméabilisation de 4 cours d'écoles
- Consolidation et déploiement de la politique en faveur de l'arbre en ville consistant en un plan pluriannuel de plantation, à l'identification et la protection des arbres remarquables, le remplacement au double de chaque arbre abattu, la sensibilisation des entreprises de travaux et des propriétaires privés
- Entretien différencié des espaces verts dans l'objectif de l'obtention de la distinction « Commune nature – 3 libellules »
- Diagnostic des ilots de chaleur

## 2020 : signature contrat de territoire eau et climat avec l'agence de l'eau Rhin Meuse



Biodiversité  
en ville

Trames verte  
et bleue

- **Déploiement de la trame verte**
  - 2021-2024 : 4 projets de haies et 1 projet de prairie retenus à l'AAP TVB 2020
  - 2022 : conversion d'une parcelle agricole en milieu urbain en une haie dense
  - 2021 : nouveau jardin partagé
  - 2022 : nouveau verger pédagogique
- **Trame bleue : souhait de renaturation de milieux humides (soumis à maîtrise du foncier)**





## Saint-Louis



Territoire urbain  
Fragmenté par  
les  
infrastructures  
de transport  
Bordé par des  
ensembles  
naturels  
d'importance

# Plantations 2021 - 2024

## Objectifs :

Constituer ou renforcer des haies en périphérie de

la RNN : nouveaux habitats, structuration du maillage

Marquer les transitions entre paysage urbain,  
nature ordinaire et zone protégée

Soutenir filière « végétal local »

Collaborer avec le monde agricole

Sensibiliser les riverains, les citoyens (adultes et enfants)



# Plantations 2021 - 2024

## Méthode :

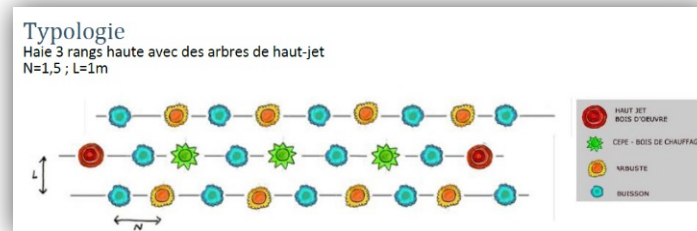
Identification des lieux selon schéma TVB et volontés locales

Conventions avec agriculteur et propriétaires fonciers

Appui technique et logistique de Haies Vives d'Alsace : schéma de plantation, visites de terrain, fournitures, organisation de chantier, sensibilisation et mobilisation des planteurs

Mobilisation du service Espaces verts de la Ville

Appel aux bénévoles & aux écoles



# Plantations 2021 - 2024

## Financement :

Coût global : haies + jardin + prairie

- ▶ temps passé, fournitures, logistique, communication
- ▶ 97 275 € HT

Intervention de l'Agence de l'eau, au titre des partenaires de l'AAP TVB Grand Est : 88 040 €



# Suites

Plantations annuelles en milieu urbain :

Parcs

Arbres isolés & alignements

Reboisement parcelles

Diagnostic de la trame noire

Label Haie ?

# Conclusion

- ❖ **Comment mieux mobiliser et structurer les acteurs pour renforcer la dynamique créée sur les haies en Grand Est ?**
  - => créer un espace d'échange et de rencontre ? (journée de l'arbre 2024 ?)
  - => aller vers une structuration régionale ? (AFAC régionale ?)
- ❖ **Pour aller plus loin, comment gérer et entretenir durablement les haies existantes et les haies plantées ?**
  - => quels financements, formations, outils ?
  - => assurer la pérennité pour bénéficier des services écosystémiques
- ❖ **Quelle place de la haie dans notre paysage socio-économique (acteurs, professionnels, citoyens) ?**
- ❖ **Comment prendre en compte les changements climatiques dans nos politiques de la haie ?**
  - => essences, services écosystémiques, carbone, agronomie...



# PLATEFORME RÉGIONALE BIODIVERSITÉ

**Biodiversité du Grand Est**

LIFE BIODIV'EST LE GRAND EST EN MOUVEMENT L'ÉCOSYSTÈME RÉGIONAL LA BIODIVERSITÉ À LA LOUPE JE M'É.

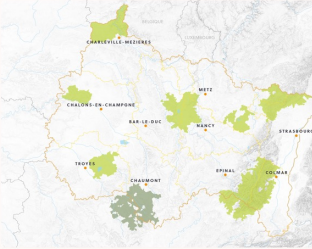
**Agribiodiv'Est : reconquérir la biodiversité agricole**

VOIR LES VIDÉOS



Biodiversite.grandest.fr

## La biodiversité en action



TOUS LES PROJETS

- Strasbourg, ça pousse : Une démarche participative pour jardiner l'espace urbain !**  
EN COURS
- Centrale hydroélectrique du barrage B2 sur l'Ill à Colmar (68)**  
EN COURS
- Une troupe ovine itinérante pour entretenir les pelouses calcaires de Lorraine**  
EN COURS

## Événements à venir



TOUS LES ÉVÉNEMENTS

- Nature en famille à Metz**  
VILLE DE METZ | METZ (57)  
03.07.21 - 27.08.22
- Concours photos amateur 2022**  
FÉDÉRATION FLORE 54  
01.10.22 - 19.11.22 à Metz et en vallée
- Les oiseaux du Vieil-Etang**  
COMMUNAUTÉ DE COMMUNES DE L'ARGONNE ARDENNAISE | BAIRON ET SES ENVIRONS (08)  
08.10.22

## Et vous, êtes-vous engagés dans la biodiversité ?

Faites connaître votre structure, vos projets et vos engagements en créant votre espace membre.

JE M'ENGAGE

### Nos publications

- "Panorama & chiffres-clés 2020 - Biodiversité régionale"** - Brochure de l'OGEB  
VOIR LE PDF
- Territoire Engagé pour la Nature - Plaqueette de présentation**  
VOIR LE PDF
- Stratégie Régionale Biodiversité - Document d'Orientation Stratégique**  
VOIR LE PDF
- Appel à projet Trame Verte et Bleue - Plaqueette de présentation**  
VOIR LE PDF



# Temps des questions