



# FONDS POUR L'ARBRE

Appel à projets

**Plantation, gestion, filières :**  
soutenir les actions pour l'arbre et la haie  
dans les territoires

**Règlement de l'appel à projets – Saison 2021-2022**

# SOMMAIRE

---

## I - L'APPEL À PROJETS

**p.3**

Nos principes	p.4
Le Fonds pour l'Arbre	P.5
Nature des projets soutenus & montant des aides	p.6
Critères généraux d'éligibilité	p.7

## II - DÉTAIL DES AIDES

**p.8**

N°1 - Aide à la plantation + bonus pour les plants <i>Végétal local</i>	p.9
N°2 - Aide au développement de la filière <i>Végétal local</i>	p.12
N°3 - Aide à la mise en oeuvre du Label Haie	p.13
N°4 - Aide aux référents régionaux Label Haie	p.15

## III - MODALITÉS

**p.16**

Modalités de candidature	p.17
Modalités d'instruction des dossiers & de versement des aides	p.18
Calendrier prévisionnel	p.19
Contacts	p.20

## ANNEXES

**p.21**



## I - L'APPEL À PROJETS



# NOS PRINCIPES

**La restauration, la création et la valorisation des haies champêtres constituent un levier essentiel pour développer les performances environnementales, agricoles et économiques de nos territoires ruraux. Plus encore, l'urgence climatique et écologique nous contraint à nous fixer des objectifs plus ambitieux que jamais :** pour atteindre les objectifs fixés par l'Accord de Paris en 2015, il faut stopper l'érosion bocagère en cours en restaurant les haies existantes et multiplier par dix le rythme de nos plantations (soit 25 000km plantés chaque année) pour atteindre un linéaire total de 1,5 millions de km de haies en France en 2050, contre la moitié aujourd'hui.

**Nous faisons donc face à un double défi :** l'urgence d'accélérer et de massifier l'action autour de l'arbre et la haie, alliée à la progression indispensable de la qualité et la durabilité de cette action, seules garantes d'un véritable impact sur les services écosystémiques attendus.

Face à cet effort considérable, nous sommes convaincus que la clé est d'agir collectivement en fédérant opérateurs, mécènes privés et bailleurs publics, pouvoirs publics et citoyens, à l'échelle locale et nationale, **autour de principes clés :**

- **la co-responsabilité :** l'engagement de tous les acteurs est indispensable pour changer d'échelle. Les haies sont des ressources d'intérêt général, leur maintien en bon état écologique relève donc d'une responsabilité partagée entre tous les acteurs et habitants des territoires ;

- **un socle commun de compétences et d'outils :** l'action du Fonds pour l'Arbre repose sur l'expertise d'un réseau de structures d'accompagnement technique qui se distinguent par l'exigence de leur savoir-faire et par leur ancrage dans la durée sur les territoires, ainsi que sur des outils et référentiels construits pour et avec ces structures de terrain (*Label Haie, Végétal local, Plan de Gestion Durable des Haies (PGDH)...*) ;
- **une vision multifonctionnelle et transversale** de l'arbre et la haie, essentielle pour garantir une action complète et collective.

Alors que le sujet de l'arbre et la haie mobilise un nombre croissant d'acteurs et que les pouvoirs publics se saisissent plus que jamais de ces enjeux – en témoigne le [Plan de relance mis en place par le gouvernement français pour la plantation de 7000km de haies](#) –, **c'est autour de ces valeurs communes que le Fonds pour l'Arbre se mobilise pour soutenir vos actions pour l'arbre et la haie sur les territoires :**

- **en poursuivant son soutien à l'accompagnement de la plantation de haies ;**
- **mais aussi en apportant un nouveau soutien, essentiel à la durabilité du développement des arbres et des haies sur les territoires : l'accompagnement à la restauration des haies avec le *Label Haie*, à son déploiement à l'échelle des régions et au développement des filières territoriales et régionales *Végétal local*.**



# LE FONDS POUR L'ARBRE



**Le Fonds pour l'Arbre prolonge l'ambition et les valeurs du partenariat historique noué en 2010 entre l'Afac-Agroforesteries, association experte de l'arbre et de la haie, et la Fondation Yves Rocher, engagée pour la biodiversité autour du programme « Plantons pour la Planète ».**

En France, ce programme national unique dédié à la haie et l'arbre champêtre permet de soutenir chaque année plus de 80 structures d'accompagnement à la plantation, 600 000 arbres plantés par an, dont 50% en *Végétal local*, sur plus de 2 000 chantiers de plantation partout en France.

Conscientes du véritable changement d'échelle à opérer et fortes de l'expérience des 10 ans de travail en commun autour d'un programme d'envergure nationale, l'Afac-Agroforesteries et la Fondation Yves Rocher, se sont associées avec de nouveaux mécènes, la Fondation Maisons du Monde, la Fondation Bjorg Bonnetterre et Citoyens, la Fondation Nature et Découvertes, Triballat-Noyal, La Boulangère Bio et la Fondation Lemarchand, pour porter un projet de plus grande ampleur autour de l'arbre et de la haie : le Fonds pour l'Arbre. Le Fonds pour l'Arbre a été créé pour permettre à de nouveaux partenaires mécènes de s'associer au projet afin de démultiplier la capacité de soutien des projets locaux en faveur de la haie et l'agroforesterie, sensibiliser l'opinion publique sur le rôle écologique clé de l'arbre

champêtre et de la haie, participer à la mise en place d'une politique nationale dans ce sens et contribuer ainsi à la transition agroécologique des territoires français par l'arbre et la haie.

**Le Fonds pour l'Arbre est un trait d'union entre les acteurs de terrain et la société civile. Il agit avec la haie pour une transition écologique en milieu rural et agricole en :**

- collectant des fonds auprès des fondations, des entreprises et du grand public, pour assurer le soutien aux projets d'animation territoriale en faveur de la haie comportant l'accompagnement technique à la gestion et la plantation durable des haies ;
- sensibilisant le grand public par des campagnes de contenus, une collaboration active avec des marques grand public partenaires et des événements participatifs ;
- soutenant la structuration des acteurs de la haie à l'échelle régionale, le développement des labels *Végétal local* et *Label Haie*, et la recherche de nouvelles pistes de valorisation de l'arbre champêtre ;
- pilotant la mise en œuvre de programmes d'action à l'échelle nationale et la mise en place d'outils de suivi et d'évaluation.

Membres fondateurs :



Membres constituant le premier cercle de donateurs :



# NATURE DES PROJETS SOUTENUS & MONTANT DES AIDES



Pour la saison 2021-2022, le Fonds pour l'Arbre dispose d'une enveloppe totale de 870 000€, répartie entre **quatre types d'aides et bonifications** pour soutenir vos actions pour l'arbre et la haie sur les territoires :

n°1 - Aide à la plantation + bonus pour les plants de la marque *Végétal local* : **0,85€/plant** tout venant, **1,07€/plant Végétal local** - (détail en page 9)

n°2 - Aide au développement de la filière *Végétal local* : **bonus de 0,81€** supplémentaire sur les plants *Végétal local* - (détail en page 12)

n°3 - Aide à la mise en œuvre du *Label Haie* : **10 000€/opérateur** - (détail en page 13)

n°4 - Aide aux référents régionaux *Label Haie* : **4 000€/opérateur** - (détail en page 15)

Ces aides peuvent être cumulées ou sollicitées de façon indépendante. Seule l'Aide n°2 - développement de la filière *Végétal local* - est impérativement associée à l'Aide à la plantation.



# CRITÈRES GÉNÉRAUX D'ÉLIGIBILITÉ



## **L'appel à projets du Fonds pour l'Arbre est destiné aux structures engagées dans une stratégie territoriale de développement des arbres et haies champêtres.**

Sont éligibles les organismes agissant en faveur du maintien et du développement de l'arbre hors-forêt, des haies, du bocage et de l'agroforesterie, s'inscrivant de fait dans le domaine d'intervention de la protection de l'environnement naturel\*, reconnue parmi les grandes causes d'intérêt général.

Par exemple :

- les structures locales dédiées à l'arbre et à la haie
- les structures environnementales
- les structures d'accompagnement agricole
- les collectivités territoriales
- les établissements d'enseignement et de formation professionnelle agricole

Une structure ne peut présenter qu'un seul dossier de candidature.

**Les personnes ou structures n'appartenant à aucune de ces catégories (particuliers, agriculteurs...) sont invitées à se rapprocher des structures spécialisées en conseil agroforestier, comme les structures opératrices du Fonds pour l'Arbre\*\*, pour la conception, l'accompagnement et le soutien de leurs projets de plantation.**

*\*Sont comprises les activités suivantes : lutte contre les pollutions et nuisances, prévention des risques naturels et technologiques, préservation de la faune, de la flore et des sites, préservation des milieux et des équilibres naturels, amélioration du cadre de vie en milieu urbain ou rural.*

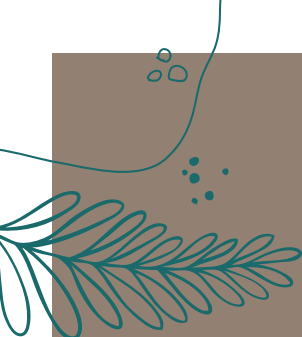
*\*\*La liste des opérateurs du Fonds pour l'Arbre déjà impliqués dans le programme est [consultable en ligne](#) et en annexe de cet appel à projets. Cette liste sera mise à jour dès la fin du processus de sélection du présent Appel à projets. N'hésitez pas à prendre contact avec l'opérateur le plus proche de chez vous pour discuter de votre projet.*

## **Pourquoi se tourner vers un organisme spécialisé pour votre projet de plantation ?**

Chaque arbre planté doit s'inscrire dans un projet de plantation unique car adapté aux attentes du planteur, aux enjeux de production, aux services écologiques attendus, au paysage, aux conditions pédoclimatiques à la conduite des arbres. C'est le savoir-faire des conseillers agroforestiers que d'élaborer ce projet, en partant de l'analyse de terrain, en passant par la conception d'une séquence de plantation, jusqu'à l'organisation du chantier de plantation en lui-même, et le suivi de la pérennité de la haie dans le temps (reprise, entretien, paillage...).

Les opérateurs spécialisés dans la plantation et la gestion des arbres et des haies champêtres attestent de compétences plurielles et transversales depuis plusieurs années. Leur approche multifonctionnelle de l'arbre champêtre intègre les politiques agroécologiques, environnementales, territoriales, culturelles et de développement économique.



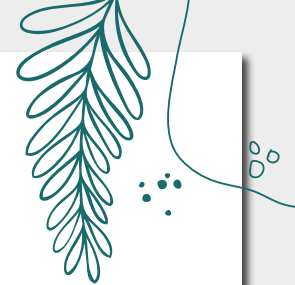


## II - DÉTAIL DES AIDES





# N°1 - AIDE À LA PLANTATION & BONUS POUR LES PLANTS DE LA MARQUE VÉGÉTAL LOCAL



L'Aide à la plantation du Fonds pour l'Arbre a pour objectif de soutenir l'animation territoriale réalisée par l'opérateur autour de l'accompagnement des projets de plantation d'arbres et de haies champêtres. Elle est destinée aux **professionnels du conseil et de l'accompagnement à la plantation** des systèmes agroforestiers. Cette aide vise également à **faciliter et inciter l'achat d'arbres et d'arbustes de la marque Végétal local** (voir informations sur la marque en annexe) grâce à un système de bonification de ces plants.

## MODALITÉS DE CALCUL DE L'AIDE

Le montant de l'aide est déterminé en fonction du nombre d'arbres plantés dans le cadre des projets accompagnés par l'opérateur, selon le barème suivant :

- Aide forfaitaire de **0,85€/ arbre planté** faisant l'objet de l'animation territoriale de l'opérateur
- Supplément de **0,22 € / plant de la marque Végétal local** planté objet de l'animation territoriale de l'opérateur (soit 1,07€ par plant *Végétal local* au total)

## CRITÈRES D'ÉLIGIBILITÉ

Le candidat peut déposer un dossier pour :

- un minimum de 5 000 plants
- un maximum de 50 000 plants

Le candidat doit obligatoirement préciser le nombre de plants labellisés *Végétal local* qu'il est en mesure de mobiliser. Un taux minimal de 50% de plants *Végétal local* est exigé pour intégrer le programme.

Les aides sont attribuées dans la limite de l'enveloppe de plants disponibles. Si le total des plants demandés par tous les opérateurs retenus dépasse cette enveloppe, le jury procédera à un abattement sur le nombre d'arbres demandés.

L'aide est versée à l'opérateur au prorata des plants réellement plantés dans le cadre de son animation territoriale et pendant la durée du programme.

Le versement de la bonification pour les plants *Végétal local* est conditionné par la transmission du certificat d'origine des plants de la marque *Végétal local* par espèce complétés et tamponnés par le pépiniériste ou à la transmission de la facture ou du bon de livraison avec les mentions obligatoires suivantes : le numéro du lot, la mention de la marque, de la région d'origine et le nom d'espèce.

## DÉPENSES ÉLIGIBLES

L'utilisation de l'aide financière par l'opérateur doit permettre de réaliser une mission d'animation d'un projet territorial. **Même si l'aide est calculée selon le nombre d'arbres plantés et son versement conditionné à la réalisation effective des plantations (indicateur de résultat), les fonds sont destinés à conduire une animation globale, assurant le développement d'un contexte favorable à la durabilité, à la restauration et au déploiement des haies et autres formes arborées hors forêt.**





Le financement acquis via l'appel à projets du Fonds pour l'Arbre a pour objectif de participer à l'animation nécessaire à la réalisation de la plantation. Il peut être affecté librement aux actions nécessaires à la conduite de cette animation globale sur la haie et permettant d'aboutir à la plantation, telles que :

- la **mobilisation** des agriculteurs et autres publics
- l'**animation de collectifs** de gestionnaires de haies qui s'engagent dans des travaux de plantation pour une dynamique collective et une stratégie territoriale portée par plusieurs acteurs (politiques, autres réseaux d'acteurs, ...)
- la **participation à des groupes** d'échange et de partage d'expériences entre techniciens pour une amélioration continue du métier et réfléchir à des méthodes d'accompagnement durable des agriculteurs
- la **réalisation de PGDH** pour la réalisation d'un projet de travaux d'amélioration des haies (reprise de ses haies dégradées par une mauvaise gestion passée) et des travaux de plantations, accompagné d'un conseil à la gestion des haies sur quelques haies existant déjà sur l'exploitation agricole
- le **diagnostic et conseil** sur la gestion des haies existantes pour sensibiliser à la problématique de la gestion des haies à leur stade de maturité dans l'accompagnement à la plantation
- le **conseil** dans le cadre du déplacement de haies pour un meilleur emplacement environnemental dans le cadre la BCAE7
- l'**organisation de formations techniques** pour co-construire avec les planteurs le projet de plantation et/ou sur des solutions pour améliorer les pratiques de gestion des haies (affûtage au champ, comment faire un recépage au plus court, comment faire des abattages délicats, comment faire un étêtage, ...)
- l'**organisation de chantiers** (commande des plants, aide à la réalisation du chantier, organisation de chantiers participatifs, ...)
- l'**achat de matériel** nécessaire à l'animation

- l'**accompagnement à la réalisation des travaux** de plantation ou de restauration de haies
- la **réception des chantiers** de travaux
- le **suivi des plantations** et premiers conseils de gestion sur les trois années suivantes (taille de formation, mise en défens, ...)
- l'**instruction du dossier** de solde

Le financement peut également être modulé sur la globalité des actions d'animation en fonction de critères choisis par l'opérateur.

*Exemple 1 : Certaines des plantations de l'opérateur sont déjà bien financées (soutien public ou privé) ; il souhaite concentrer l'aide du programme du Fonds pour l'Arbre sur les projets les moins bien financés ou les plus onéreux (comme la plantation de vergers). Il peut alors fixer le montant de l'aide à 0,08 euros pour 6000 plants et à 2 euros pour 4000 plants (ce n'est qu'un exemple ; les quantités et les montants sont à évaluer au regard des coûts et de la saison de plantation). L'engagement financier du Fonds pour l'Arbre reste identique. Pour cet exemple, l'opérateur devra justifier de 10 000 plants d'arbres et arbustes plantés sur la saison.*

*Exemple 2 : L'opérateur souhaite favoriser le paillage biodégradable dans ses plantations. Il peut choisir de réserver cette aide uniquement à l'animation auprès des planteurs qui acceptent de passer du film plastique à une protection biodégradable.*



**L'aide financière ne peut être reversée à un tiers, ni partiellement ni intégralement. Elle peut néanmoins être déduite d'une facturation appliquée à un tiers dans le cadre de l'activité d'accompagnement à la plantation de haies et arbres champêtres, ou être valorisée dans le cadre d'un partenariat avec un organisme tiers impliqué dans la mise en oeuvre du projet territorial en faveur de la haie.**

Encas de groupement d'acteurs souhaitants s'associer pour déployer collectivement l'action, l'opérateur référent, désigné chef de file, est autorisé à reverser le financement perçu par le Fonds pour l'Arbre entre les différents partenaires associés, après **mise en place d'une convention de bénéficiaires associés** formalisant les responsabilités de chaque partenaire et la répartition du financement entre les différents acteurs. L'opérateur référent est alors l'unique interlocuteur du Fonds pour l'Arbre et se porte garant du respect des conditions de mise en œuvre des actions soutenues par le programme par l'ensemble de ces partenaires associés.

## CAHIER DES CHARGES TECHNIQUE

Le Fonds pour l'Arbre soutiendra une animation d'accompagnement des projets de plantation s'inscrivant dans une démarche qualitative et cohérente, répondant aux enjeux de préservation de la biodiversité et respectant les fonctionnalités des systèmes agroforestiers sous toutes leurs formes. À ce titre, les projets de plantation accompagnés par l'opérateur soutenu par le Fonds pour l'Arbre doivent répondre aux critères suivants :

### Types de plantation éligibles

Les opérateurs lauréats doivent favoriser les implantations linéaires en limitant les bosquets. Ces derniers ne peuvent représenter plus de 500 plants par site de plantation et 50% de la totalité des plants affectés à l'opérateur. Les bosquets ne peuvent dépasser 5 ares et ne seront pas contigus à un autre bosquet ou à une zone forestière.

Les projets de plantation pour des mesures compensatoires sont exclus de l'appel à projets.

### Période de plantation

La période de plantation est fixée prioritairement de novembre à mars, en dehors des périodes de gel.

### Choix des plants et des essences

Les jeunes plants, de taille 30/80 cm ou 120/150 cm et en racines nues (RN) sont à privilégier. Il est

interdit d'utiliser des plants âgés de plus de 4 ans.

La plantation doit être uniquement composée d'arbres et d'arbustes d'essences locales non ornementales, avec un taux minimal de 50% de plants *Végétal local*.

Les essences de couvre-sols, les lianes (telle que le lierre, les millepertuis, ...) ne sont pas prises en compte dans le calcul de l'aide.

La plantation linéaire doit être composée d'au moins 6 espèces par site de plantation.

Les bosquets doivent être composés au minimum de 20% d'arbres et de 5 espèces différentes.

La plantation intraparcellaire doit être composée d'au moins 4 espèces par parcelle de plantation.

### Paillage

85% minimum des plantations doivent être réalisées avec un paillage biodégradable, naturel et autant que possible issu du territoire.

## CONDITIONS DE VERSEMENT DE L'AIDE

Dans le cadre de sa souscription à l'Aide à la plantation, l'opérateur s'engage à accompagner la plantation, entre novembre 2021 et mars 2022, d'un nombre de plants d'arbres et d'arbustes qui aura été validé par convention avec le Fonds pour l'Arbre. Il s'engage à avertir au plus tôt le Fonds pour l'Arbre en cas de désistement.

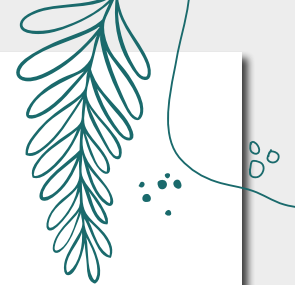
### Bilan des plantations

Plusieurs éléments doivent être envoyés par l'opérateur au Fonds pour l'Arbre, dans les délais impartis par ce dernier, pour constituer le bilan annuel du programme. La remise d'une partie de ces documents est obligatoire et conditionne le versement des fonds à l'opérateur. L'envoi des autres documents est optionnel et soumis à l'appréciation de l'opérateur.

Le détail des éléments de bilan à transmettre est à retrouver en annexe de ce règlement.



## N°2 - AIDE AU DÉVELOPPEMENT DE LA FILIÈRE VÉGÉTAL LOCAL



L'Aide au développement de la filière *Végétal local* vise à apporter un soutien supplémentaire aux opérateurs qui souhaitent renforcer leur implication dans le développement de la filière *Végétal local* sur leur territoire.

### MODALITÉS DE CALCUL DE L'AIDE

Le montant de l'aide est déterminé en fonction du nombre d'arbres plantés dans le cadre des projets accompagnés par l'opérateur, selon le barème suivant :

- Aide forfaitaire additionnelle de **0,81€ / plant de la marque *Végétal local*** planté objet de l'animation territoriale de l'opérateur. (soit 1,88€ par plant *Végétal local* au total)

Cette aide est cumulable à l'Aide à la plantation, et ne peut être dissociée de celle-ci.

### CRITÈRES D'ÉLIGIBILITÉ

L'attribution et le versement de cette aide seront conditionnés par :

- l'activité d'accompagnement des plantations comprenant des plants *Végétal local*
- la participation de l'opérateur au groupe de travail régional de la filière *Végétal local* animé par le référent régional
- la participation aux actions et aux initiatives sur la filière *Végétal local* proposées à l'échelle nationale
- la mise en œuvre concrète d'actions à l'échelle du territoire et l'implication de l'opérateur dans des actions collectives à l'échelle de la région (collaboration inter-structures) définies dans le programme d'actions régional pour le déploiement de la filière *Végétal local*
- le renforcement des connaissances (techniques, technico-économiques, scientifiques, ...)
- la mise en place d'expérimentation

(développement de matériels spécifiques, ...)

- la prise d'initiatives permettant de renforcer l'offre : recherche de sites de récolte, collecte de graines, formation de collecteurs, animation d'un groupe de bénévoles (chantiers participatifs) pour la collecte de graines, mobilisation des pépinières, accompagnement à installation d'un pépiniériste, mise en place de contrats de culture de plants *Végétal local* avec des pépiniéristes
- la prise d'initiatives permettant de renforcer la demande : promotion de la marque *Végétal local* auprès de prescripteurs concernés (apporter un soutien à l'inscription de la marque *Végétal local* dans les cahiers des charges d'appel d'offre de marché public des collectivités, ...)
- la transmission d'un bilan final écrit des actions réalisées, des perspectives et des réponses mises en place par rapport au programme d'actions régional pour le déploiement de la filière *Végétal local* fixé collectivement

Les pépiniéristes et les collecteurs de graines *Végétal local* n'ayant pas d'activité d'accompagnement de plantation ne sont pas éligibles à cette aide.

### DÉPENSES ÉLIGIBLES

L'Aide au développement de la filière *Végétal local* permet de :

- couvrir le temps de participation de l'opérateur aux réunions régionales pour engager une réflexion collective sur la structuration de la filière à l'échelle régionale et la définition d'un programme d'actions régional pour le déploiement de la filière *Végétal local* ;
- mettre en œuvre des actions territoriales prioritaires définies dans le programme d'actions régional mise en place de contrats de culture / installation d'un pépiniériste / recherche de sites de récolte / formation de collecteurs / ... ;
- travailler en coopération inter-structures à l'échelle régionale.

## N°3 - AIDE À LA MISE EN ŒUVRE DU LABEL HAIE

L'Aide à la mise en œuvre du *Label Haie* vise à soutenir la mise en œuvre du *Label Haie* auprès d'un groupe d'agriculteurs par une structure d'accompagnement territorial. Dix structures pourront être retenues pour cette aide.

### MODALITÉS DE CALCUL DE L'AIDE

- Aide forfaitaire annuelle de **10 000€ / opérateur** mettant en œuvre le *Label Haie*

Cette aide est cumulable à l'Aide à la plantation, mais elle peut également être sollicitée indépendamment de celle-ci.

### CRITÈRES D'ÉLIGIBILITÉ

Pour souscrire à cette aide, le candidat doit avoir constitué un plan de financement pour la mise en place du *Label Haie* auprès d'agriculteurs sur un territoire (financements publics acquis ou en cours d'acquisition avec un ou plusieurs organismes publics (ex. : Agence de l'eau, Région, Ademe régionale, ...)).

Le dossier de demande de subvention pour la mise en œuvre du *Label Haie* déjà établi pour les/ la subvention(s) publique(s) devra être transmis en tant que pièce constituant le dossier de candidature au présent appel à projets.

### DÉPENSES ÉLIGIBLES

L'Aide à la mise en œuvre du *Label Haie* permet de soutenir les actions suivantes :

- la **formation au *Label Haie*** par le référent régional *Label Haie* ou par l'Afac-Agroforesteries
- la **formation PGDH** (CFPPA Angers le Fresne ou autre)
- l'**achat de tablettes numériques** pour réaliser les PGDH et audit du *Label Haie*
- la **mobilisation des agriculteurs**-gestionnaires de haie
- la **réalisation de PGDH**
- l'**animation à la gestion durable** des haies dans le cadre du *Label Haie*
- la **réalisation des pré-audit et audits internes** auprès des agriculteurs



- **l'accompagnement à la constitution d'OCG** (Organisation Collective de Gestionnaires) et à l'animation d'OCG
- la **participation à la co-construction** d'une stratégie et d'un programme de déploiement du *Label Haie* à l'échelle de la région (recherche de financement, planification besoin humain et de formation, ...)
- la **formation technique** sur des solutions pour améliorer les pratiques de gestion
- **l'organisation de voyages d'études** inter-territoires avec les agriculteurs pour aller voir des solutions de pratiques de gestion durable mises en place
- la **mobilisation des entreprises** (Cuma, entreprises privées, ...) sur la bonne utilisation des outils mécaniques pour respecter le cahier des charges "Gestion" du *Label Haie*
- **l'accompagnement des collectivités** dans la prise en compte du *Label Haie* de leur commune (amélioration de leur gestion de bord de route et/ou de chemins (plan de gestion de bord de route), inscription et animation de leur documents de planification (PLUi), formation des agents communaux à la bonne gestion des haies de bord de route,...)
- **l'amorce d'une réflexion auprès des agriculteurs** sur les potentielles valorisations des haies et le rapprochement avec de potentiels partenaires économiques du territoire (entreprise agroalimentaires, entreprises privées, collectivités, Cuma, ...) pour construire des filières économiques sur la haie
- la **promotion du label** auprès de prescripteurs ou acheteurs potentiels concernés par la haie et la filière
- **l'amorce de coopérations économiques locales** pour créer d'autres filières de valorisation que le bois énergie : bois d'œuvre, plaquette litière grâce au partage d'expertise, en aidant à l'investissement d'équipements adaptés
- **l'amorce de coopérations économiques locales** pour créer d'autres valorisations économiques de la haie en se rapprochant des acteurs économiques des territoires et des filières locales

de production agro-alimentaire, d'entreprises de transformation des produits agricoles pour évaluer et tester les possibilités de valorisation de la haie dans la commercialisation de leur produit, gagnant en valeur environnementale.

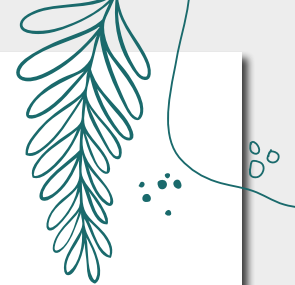
## CONDITIONS DE VERSEMENT DE L'AIDE

Les indicateurs suivants seront observés avant versement des fonds à l'opérateur :

- formations suivies : PGDH et/ou *Label Haie*
- nombre d'agriculteurs « engagés » dans le *Label Haie*
- nombre de pré-audits ou audits initiaux / audits de suivis réalisés
- nombre d'agriculteurs labellisés et km de haies labellisées
- OCG constituée



# N°5 - AIDE AUX RÉFÉRENTS RÉGIONAUX LABEL HAIE



L'Aide aux référents régionaux *Label Haie* vise à soutenir la mission de Référent régional *Label Haie*, dont le rôle est d'accompagner les acteurs locaux dans la montée en compétence sur la gestion des haies et la mise en œuvre du *Label Haie*. Un référent régional *Label Haie* sera retenu par Région. Cependant une candidature commune à deux structures souhaitant s'associer pour tenir le rôle de référent régional *Label Haie* est possible.

## MODALITÉS DE CALCUL DE L'AIDE

- Aide forfaitaire annuelle de **4 000€ / Référent régional *Label Haie***

Cette aide est cumulable à l'Aide à la plantation et à l'aide à la mise en œuvre du *Label Haie*, mais elle peut également être sollicitée indépendamment de celles-ci.

## CRITÈRES D'ÉLIGIBILITÉ

Pour souscrire à cette aide, le candidat doit :

- Faire preuve de très bonnes connaissances techniques sur la gestion durable des haies pour être capable d'apporter des conseils sur la mise en œuvre des indicateurs
- Être en capacité de présenter le *Label Haie* sous toutes ses dimensions
- Disposer d'au moins une expérience (ou être en cours) d'accompagnement d'un groupe d'agriculteurs dans la labellisation
- Disposer de financements complémentaires (acquis ou possibilité d'en acquérir), indispensables pour mener cette mission de référent régional
- Être à l'aise avec les outils informatiques.

La feuille d'engagement pour la mission du référent régional *Label Haie*, signée par le représentant légal de la structure et le ou les agents mandaté(s) pour

tenir le rôle de référent régional, ainsi que le CV de l'agent/des agents, devront être transmis en tant que pièce constituant le dossier de candidature au présent appel à projets. En cas de candidature commune à deux structures souhaitant s'associer pour tenir le rôle de référent régional *Label Haie*, la feuille d'engagement ainsi que le(s) CV de l'agent/des agents mandaté(s) devront être transmis de façon indépendante par chaque structure.

## DÉPENSES ÉLIGIBLES

L'Aide aux référents régionaux *Label Haie* permet de soutenir les actions suivantes :

- Se former pour devenir Référent régional
- Être l'interlocuteur privilégié du *Label Haie* en région
- Sensibiliser et mobiliser des acteurs en région
- Transférer les compétences d'animation du *Label Haie* aux acteurs territoriaux
- Co-construire une stratégie de déploiement du *label Haie* à l'échelle de la région
- Participer au Groupe de Travail national *Label Haie*



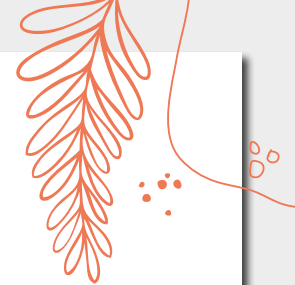


### III - MODALITÉS





# MODALITÉS DE CANDIDATURE



**Les candidatures sont ouvertes jusqu'au 18 juin 2021.**

Pour présenter votre candidature à l'une ou à plusieurs des aides déployées dans le cadre du programme du Fonds pour l'Arbre, merci de :

**1/ Remplir le formulaire de candidature en ligne :**  
<https://forms.gle/vSHGhMctDGLNkbZ27>

Attention : chaque élément de ce formulaire sera pris en compte dans l'évaluation du candidat. Les dossiers incomplets ne seront pas traités.

**2/ Transmettre en un seul e-mail (en pièces jointes ou à l'aide d'un lien de téléchargement type Wetransfer) toutes les pièces complémentaires nécessaires à l'adresse suivante : [appelprojets@fondspourlarbre.fr](mailto:appelprojets@fondspourlarbre.fr)**  
Avec pour objet : [nom de la structure candidate] - Pièces complémentaires - AAP 2021-2022

**Liste des pièces complémentaires à transmettre impérativement à la suite de l'envoi du formulaire de candidature :**

## Aides N°1&2

- **CV du technicien/de** la technicienne désigné-e référent-e pour le programme
- **Références techniques :** présenter un ou plusieurs projets de plantation accompagnés au cours des 3 dernières années (avec : photos des réalisations, dossier technique avec séquence de plantation, ...)
- Dernier **rapport d'activité** de la structure

## Aide N°3

- Dossier de **demande de subvention** pour la mise en œuvre du *Label Haie* déjà établi pour les/la subvention(s) publique(s)

## Aide N°4

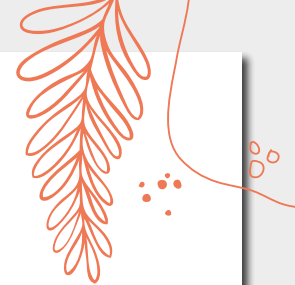
- **Feuille d'engagement** pour la mission du référent régional *Label Haie* signée par le représentant légal de la structure et l'agent mandaté
- **CV de l'agent/des agents** mandaté(s) par la structure pour tenir le rôle de référent régional
- Dossier de **demande de subvention** pour l'animation régionale du *Label Haie* déjà établi ou en cours d'établissement pour les/la subvention(s) publique(s).

**+ Questionnaire d'éligibilité au mécénat complété**

**Télécharger les pièces :**

**Questionnaire d'éligibilité  
au mécénat**

# MODALITÉS D'INSTRUCTION DES DOSSIERS ET DE VERSEMENT DES AIDES



L'**instruction des dossiers** sera réalisée les 5 et 6 juillet 2021 par un jury constitué :

- de membres de la commission dédiée au programme au sein de l'Afac-Agroforesteries
- de représentants des opérateurs du programme, tirés au sort parmi les bénéficiaires de la saison 2020-2021
- de mécènes du Fonds pour l'Arbre
- de salariées de l'Afac-Agroforesteries
- de trois Présidents de jury

Un jury d'attribution final se tiendra le 9 juillet 2021.

La décision du jury sera transmise à tous les candidats par e-mail **à partir de la mi-juillet 2021**.



Pour les opérateurs retenus, les **versements des aides financières** sont conditionnés par la remise des bilans et pièces justificatives par l'opérateur.

Pour percevoir les fonds, l'opérateur doit être adhérent à l'Afac-Agroforesteries sur toute la durée du programme (il doit donc être à jour de son adhésion pour l'année 2021 et réadhérer pour l'année 2022).

## Versement des aides n°1 et n°2

Le versement des fonds est effectué en deux fois :

- un premier versement, correspondant aux plantations réalisées au cours de la première période de plantation (novembre-décembre 2021) sera effectué courant avril 2022 (à l'exception du bonus pour les plants *Végétal local* et du bonus pour le développement filière *Végétal local*)
- un second versement, correspondant aux plantations réalisées au cours de la deuxième période de plantation (janvier-mars 2022), au bonus pour les plants *Végétal local* et au bonus pour le développement de la filière *Végétal local* sera effectué courant septembre 2022

## Versement des aides n°3 et 4

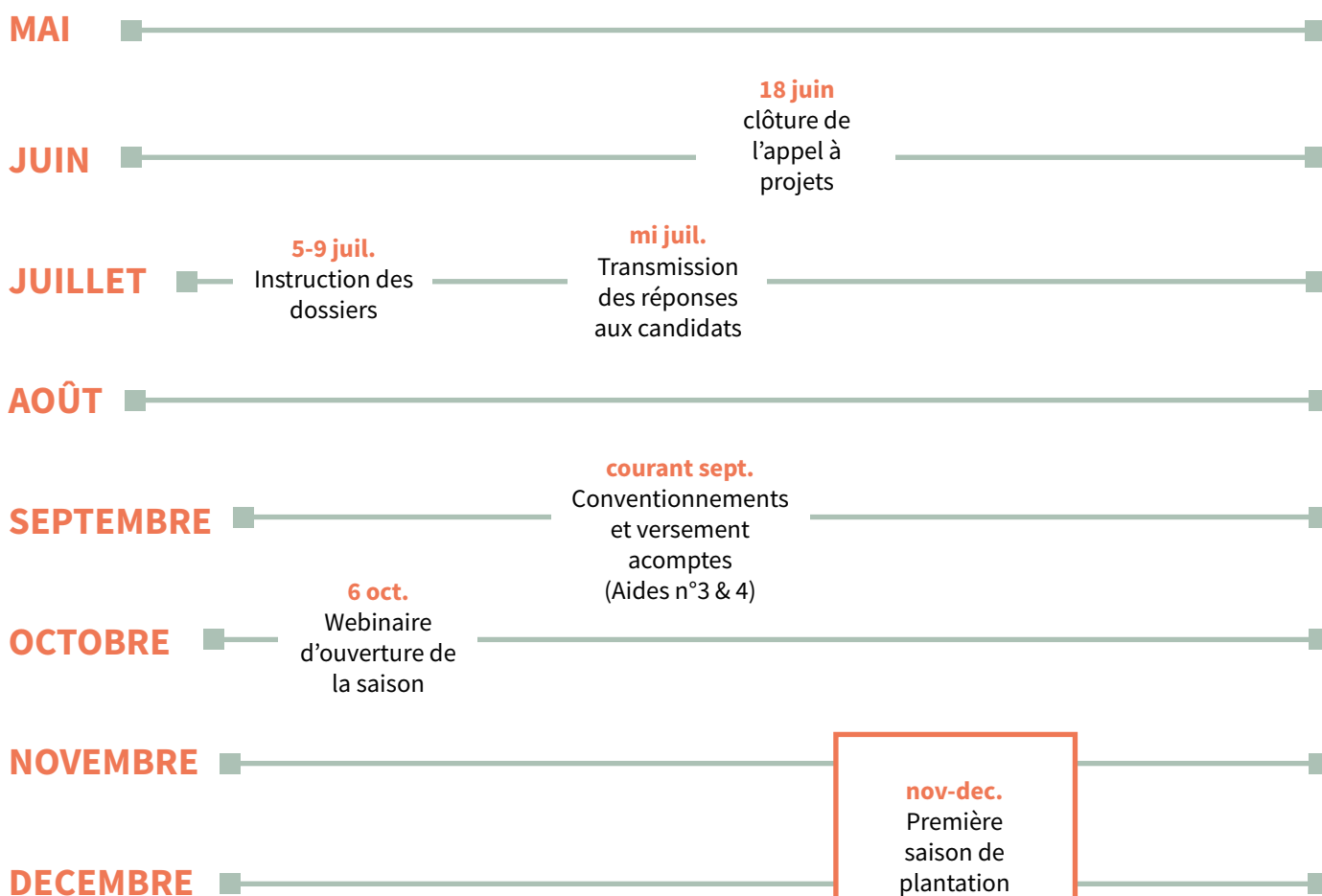
Le versement des fonds est effectué en deux fois :

- un premier versement, correspondant à un acompte de 50% de l'aide, sera effectué à la signature de la convention, soit courant septembre 2021
- un deuxième versement, correspondant au solde de 50% de l'aide, sera effectué courant septembre 2022

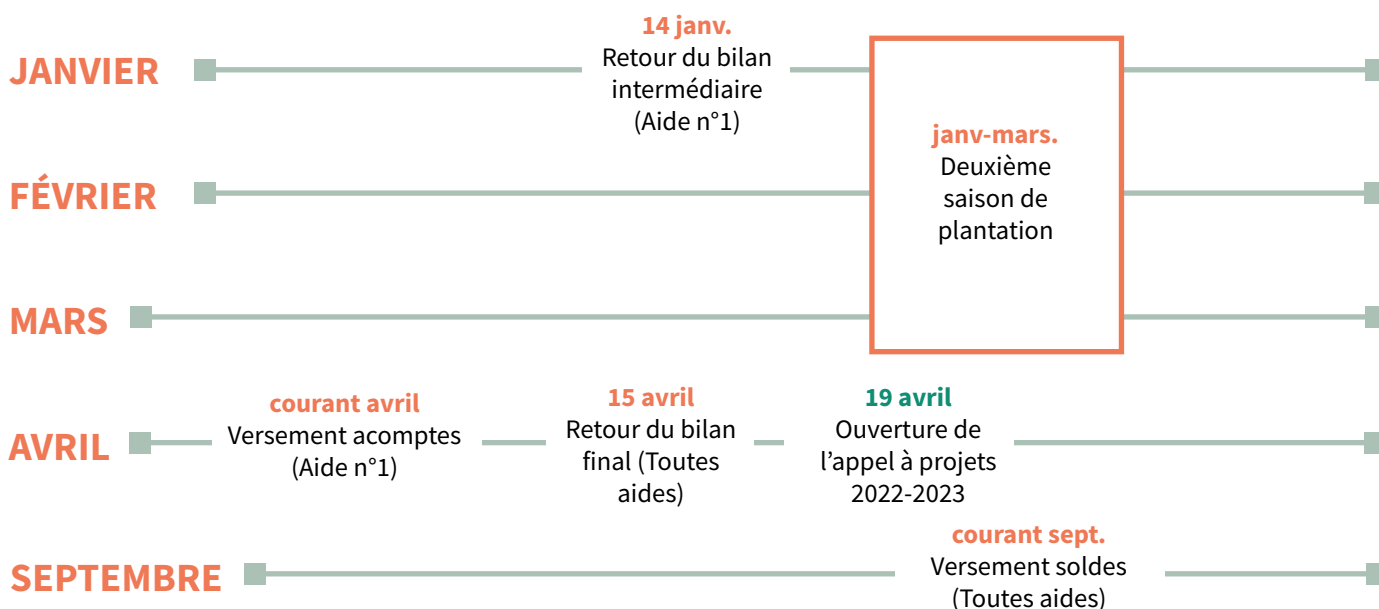
# CALENDRIER PRÉVISIONNEL



2021



2022



# CONTACTS

---



**Toutes vos demandes peuvent être envoyées à :**

**[appelprojets@fondspourlarbre.fr](mailto:appelprojets@fondspourlarbre.fr)**

## **Sophie Bretonnier**

Chargée de mission  
- en charge de la réception des  
candidatures à l'AAP du Fonds  
pour l'Arbre

02 33 61 59 93

## **Fanny Berlingen**

Coordinatrice du programme  
du Fonds pour l'Arbre

06 81 19 65 61



**FONDS POUR L'ARBRE**

# ANNEXES

## La marque Végétal local

La marque *Végétal local* est un outil de traçabilité des végétaux sauvages et locaux. Utiliser des plants *Végétal local*, c'est contribuer au bon fonctionnement des écosystèmes auxquels ils sont inféodés et c'est donc :

- Participer à la fonctionnalité écologique des milieux
- Conserver le potentiel adaptatif vis-à-vis des changements globaux
- Permettre l'accueil et l'interaction avec la faune sauvage
- Améliorer la résistance aux maladies et ravageurs
- Favoriser la résilience des écosystèmes

Utiliser des végétaux de la marque *Végétal local* c'est aussi favoriser le développement social et économique des régions.

**Plus d'informations : [www.vegetal-local.fr](http://www.vegetal-local.fr)**

## Comment s'approvisionner en plants Végétal local ?

Malgré un développement inégal de la filière d'une région à l'autre, il est aujourd'hui possible de s'approvisionner en arbres et arbustes de la marque *Végétal local* dans chaque région d'origine. Si l'offre en plants *Végétal local* chez votre pépiniériste est trop faible pour atteindre les 50% de votre volume de plantation, plusieurs solutions peuvent être trouvées :

- Prendre contact avec le correspondant local *Végétal local* dans votre région
- Anticiper la commande auprès du pépiniériste et continuer à encourager l'augmentation de sa production, par exemple en mettant en place un contrat de culture
- Faire appel à plusieurs pépiniéristes pour atteindre la quantité requise
- S'approvisionner en plants *Végétal local* provenant d'une Région d'Origine voisine. Bien que cette situation ne soit pas idéale, elle reste préférable à la commande de plants « tout venant ». Ces plants seront éligibles au financement *Végétal local* au même titre que les plants de la Région d'Origine.

## Détail des bilans à fournir pour l'Aide n°1

Plusieurs éléments doivent être envoyés par l'opérateur au Fonds pour l'Arbre, dans les délais impartis par ce dernier, pour constituer le bilan annuel du programme. La remise d'une partie de ces documents est obligatoire et conditionne le versement des fonds à l'opérateur. L'envoi des autres documents est optionnel et soumis à l'appréciation de l'opérateur.

### 1. Bilan intermédiaire – saison 1 (de novembre 2021 à décembre 2021) :

- un tableau de bord – saison 1 : tableau composé de deux onglets (bilan de plantation, fiche espèces)

### 2. Bilan final – saison 2 (de janvier 2022 à avril 2022) :

- un tableau de bord – saison 2 : tableau composé de deux onglets (bilan de plantation, fiche espèces)
- les certificats d'origine des plants de la marque *Végétal local*, complétés et tamponnés par le pépiniériste, ou les factures comprenant les mentions obligatoires (numéro du lot, mention de la marque, région d'origine et nom de l'espèce marquée)
- le logo de l'opérateur

### 3. Bilan financier :

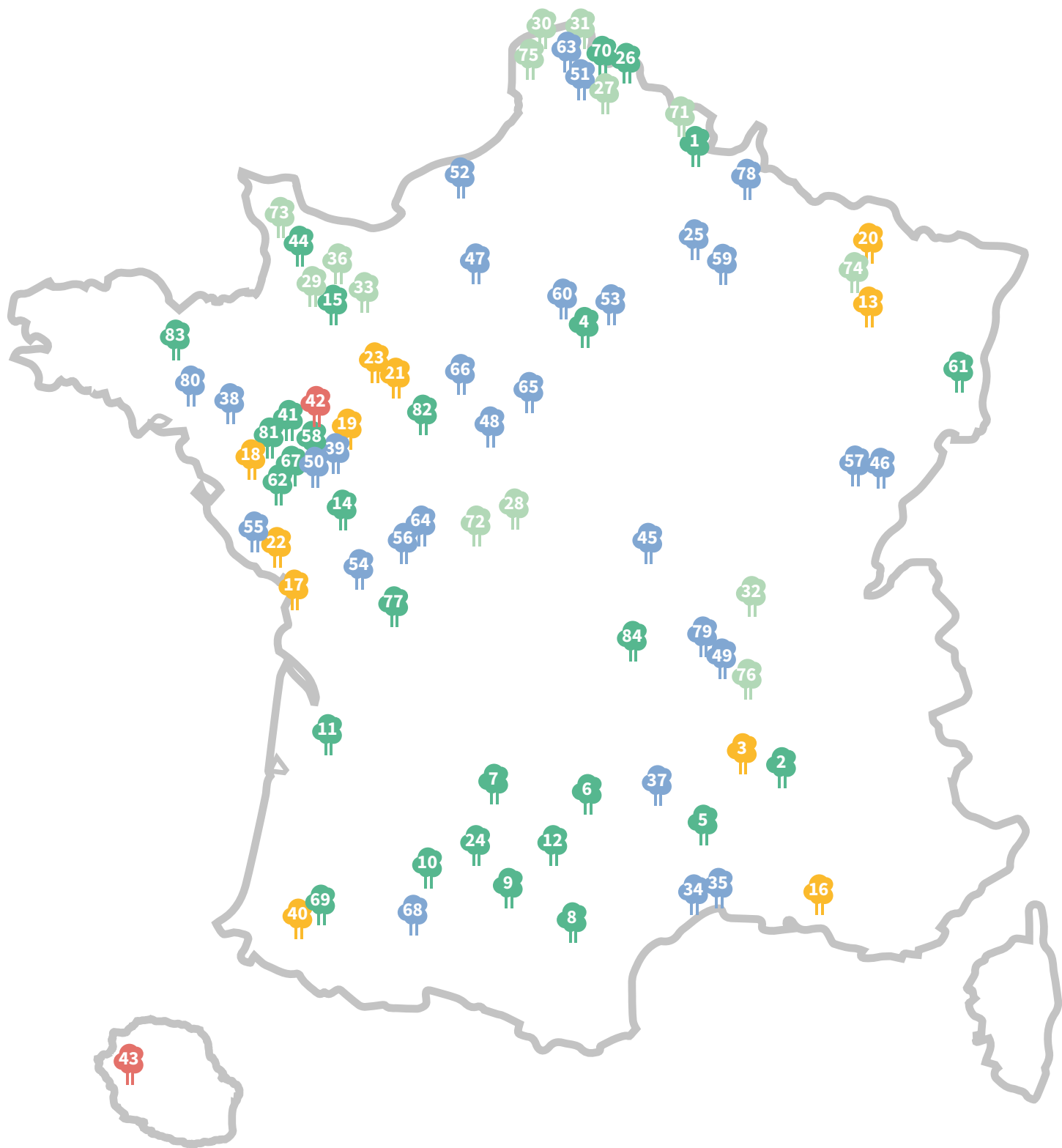
Durant la période du programme, l'opérateur s'engage à se mettre à disposition du Fonds pour l'Arbre pour un entretien téléphonique visant à recueillir des informations nécessaires à la compréhension des montages financiers réalisés dans le cadre de l'activité de plantation de l'opérateur, ainsi que pour évaluer le coût moyen de plantation de la structure.

## Participation aux temps d'échanges dédiés aux opérateurs du programme

Le Fonds pour l'Arbre a le souci d'assurer l'efficacité et l'opérationnalité du programme en reversant à l'action de terrain le maximum du financement apporté par les donateurs.

Afin d'optimiser autant que possible le temps dédié à la gestion de ce programme, tant pour l'opérateur que pour le Fonds pour l'Arbre, **un temps d'échange et d'information pour l'ouverture de la saison se tiendra par visioconférence dans la matinée du 6 octobre 2021**. Lors de ce webinar seront exposées les différentes modalités administratives, financières et calendaires du programme. Ce temps d'échange sera aussi l'occasion pour l'opérateur de poser des questions ou d'apporter des remarques afin de préciser le mécanisme général du programme et en particulier les attendus liés au bilan final des plantations.

**Un second webinar d'échange technique est prévu au mois de mars**, à la fin de la saison de plantation, afin de capitaliser les expériences en vue de la saison suivante.



Île de la Réunion

**Type d'activité :**

 Arbre/  
Agroforesterie

 Agriculture

 Environnement

 Territoire

 Enseignement/  
Recherche

## Liste et typologie des 84 opérateurs de la saison 2020-2021

1. AAAT - Atelier Agriculture Avesnois-Thiérache
2. ADAF - Association drômoise d'agroforesterie
3. Agri-bio Ardèche
4. Agrof'île
5. Agroof SCOP
6. AHP12 - Arbres Haies Paysages d'Aveyron
7. AHP46 - Arbres, Haies, Paysages 46
8. AP11 - Arbres et Paysages 11
9. AP31 - Arbres & Paysages d'Autan
10. AP32 - Arbre & Paysage 32
11. AP33 - Arbres & Paysages en Gironde
12. AP81 - Arbres & Paysages Tarnais
13. Bio en Grand Est
14. Bocage Pays Branché
15. Bois Bocage Energie
16. CA 13 - Chambre d'Agriculture - Bouches-du-Rhône
17. CA17 - Chambre d'Agriculture - Charente-Maritime
18. CA44 - Chambre d'Agriculture - Pays de la Loire - Loire-Atlantique
19. CA49 - Chambre d'Agriculture- Pays de la Loire - Maine-et-Loire
20. CA57 - Chambre d'Agriculture - Moselle
21. CA72 - Chambre d'Agriculture - Pays de la Loire - Sarthe)
22. CA85 - Chambre d'Agriculture - Pays de la Loire - Vendée
23. CAFEL - Coopérative Agricole des Fermiers de Loué
24. Campagnes Vivantes 82
25. CANE - Champagne-Ardenne Nature Environnement
26. Canopée Reforestation
27. CdA Béthune-Bruay Artois Lys
28. CdA Châteauroux Métropole
29. CdA de Flers Agglo
30. CdA Grand Calais Terres et Mers
31. CdC des Hauts de Flandre
32. CdC Saône-Beaujolais
33. CdC du Val d'Orne
34. CEN-LR - Conservatoire d'espaces naturels du Languedoc-Roussillon
35. CIVAM Occitanie - Fédération régionale
36. Commune de Valdallière
37. COPAGE Association
38. CPIE Val de Vilaine
39. EDEN 49
40. EHLG - Euskal Herriko Laborantza Ganbara
41. EIRL De la Haie à la Forêt
42. EPLEFPA du Haut-Anjou
43. EPLEFPA Forma'Terra
44. FABM - Fédération des Associations de Boisement de la Manche
45. FDC03 - Fédération Départementale des Chasseurs - Allier
46. FDC25 - Fédération Départementale des Chasseurs - Doubs
47. FDC27 - Fédération Départementale des Chasseurs - Eure
48. FDC41 - Fédération Départementale des Chasseurs - Loir-et-Cher
49. FDC42 - Fédération Départementale des Chasseurs - Loire
50. FDC49 - Fédération Départementale des Chasseurs - Maine-et-Loire
51. FDC62 - Fédération Départementale des Chasseurs - Pas-de-Calais
52. FDC76 - Fédération Départementale des Chasseurs - Seine-Maritime
53. FDC77 - Fédération Départementale des Chasseurs - Seine-et-Marne
54. FDC79 - Fédération Départementale des Chasseurs - Deux-Sèvres
55. FDC85 - Fédération Départementale des Chasseurs - Vendée
56. FDC86 - Fédération Départementale des Chasseurs - Vienne
57. FNE-BFC - France Nature Environnement Bourgogne Franche-Comté
58. Fraxinus SP
59. FRC Grand Est - Fédération Régionale des Chasseurs du Grand Est
60. Haie Magique
61. Haies vives d'Alsace
62. Horizon Bocage
63. Les Jardins du Cygne
64. LPO86 - Ligue pour la Protection des Oiseaux de la Vienne - délégation Poitou-Charentes
65. Luciole
66. Maison Botanique
67. Mission Bocage
68. MNE65-AP65 - Maison de la nature et de l'Environnement des Hautes-Pyrénées - Arbre & Paysage 65
69. Paysage de Mares Haies d'Arbres - Arbres&Agriculture en Aquitaine
70. Planteurs Volontaires
71. PNR Avesnois - Parc naturel régional de l'Avesnois
72. PNR Brenne - Parc naturel régional de la Brenne
73. PNR Cotentin Bessin - Parc naturel régional des Marais du Cotentin et du Bessin
74. PNR Lorraine - Parc naturel régional de Lorraine
75. PNR Opale - Parc naturel régional des Caps et Marais d'Opale
76. PNR Pilat - Parc naturel régional du Pilat
77. Prom'Haies en Nouvelle-Aquitaine
78. ReNard - Regroupement des Naturalistes Ardennais
79. SIMA Coise - Syndicat Interdépartemental Mixte pour l'Aménagement de la Coise
80. SMGBO - Syndicat Mixte du Grand Bassin de l'Oust)
81. Sylvagraire
82. Sylvaloir
83. Terres & Bocages
84. UFHARA - Union des Forêts et des Haies Auvergne-Rhône-Alpes

