

Resp haies

Avec la contribution financière du compte d'affectation spéciale développement agricole et rural CASDAR



MINISTÈRE DE L'AGRICULTURE ET DE L'ALIMENTATION

Liberté
Égalité
Fraternité



Comité national de suivi du
14 avril 2021

Dynamiques foncières agricoles et transformation des paysages de bocage : l'exemple de l'Ouest de la France

Thibaut Preux, MCF en Géographie. Université de Poitiers – Laboratoire RURALITÉS

Chercheur associé à l'UMR 6554 CNRS LETG-Caen

thibaut.preux@univ-poitiers.fr



UNIVERSITÉ
CAEN
NORMANDIE

Dynamiques foncières agricoles et transformation des paysages de bocage : l'exemple de l'Ouest de la France

- Introduction : pourquoi s'intéresser à la dimension foncière de l'évolution des réseaux de haies ?

- Constat assez largement partagé de profondes transformations des paysages de bocage depuis les années 1960...
- ...dans un contexte de patrimonialisation...
- ...qui invite à replacer ces paysages dans une trajectoire temporelle et sociales



Un exemple de paysage de bocage, dans le Cotentin en 1945



Paysage de bocage contemporain dans le Virois (14) en 2018



Sources : Clichés aériens IGN, 1971 et 1975 ; BD Ortho 2016, IGN.
Réalisation : Thibaut Preux, Université Caen Normandie

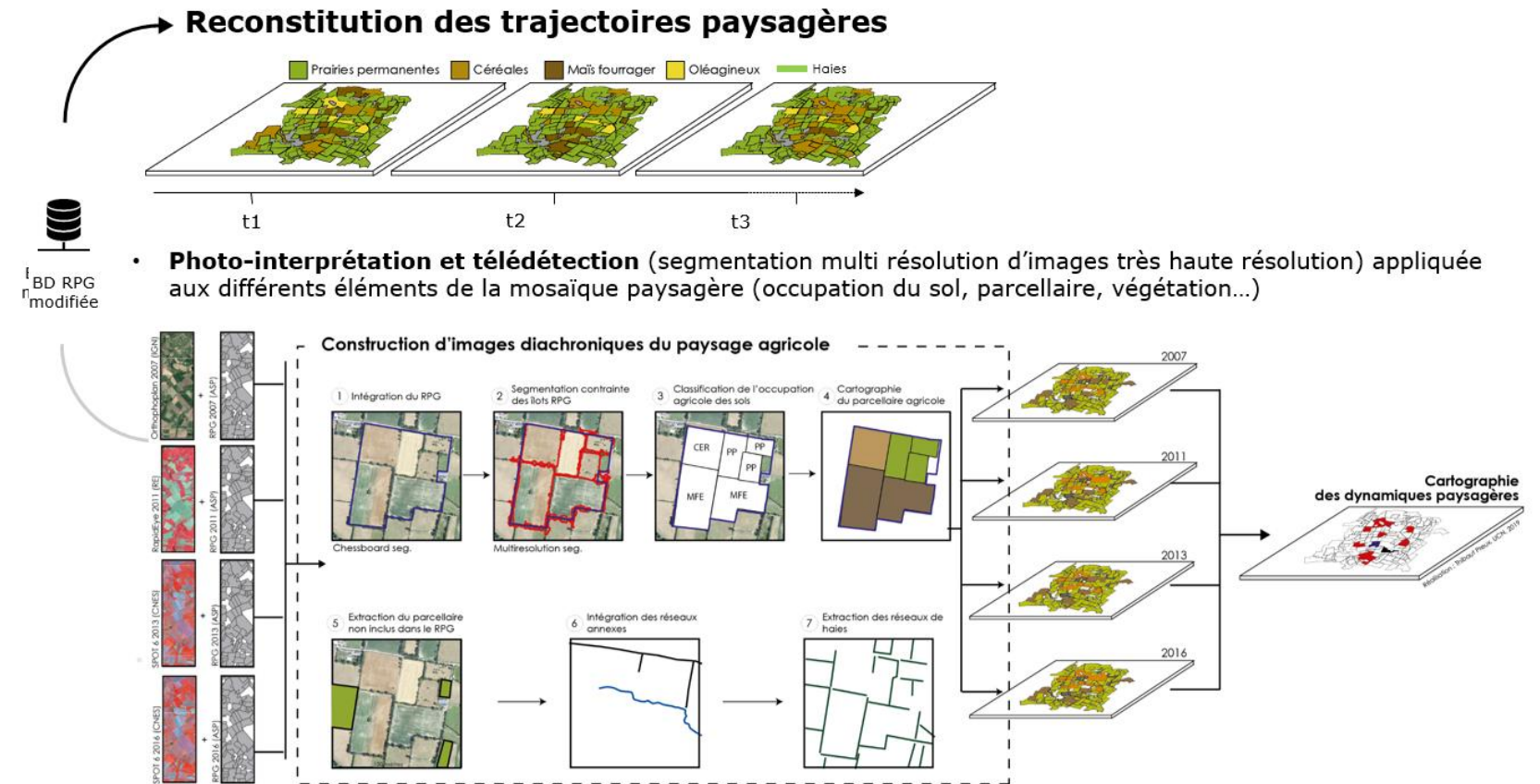
- L'aménagement foncier, principal moteur de la transformation des paysages ?



Dynamiques foncières agricoles et transformation des paysages de bocage : l'exemple de l'Ouest de la France

- Combinaison de **sources de données multiples**
- Une **méthode reproductible**, basée sur l'utilisation de données libres (RPG)

- Comment étudier les dynamiques paysagères et foncières à des échelles fines ?

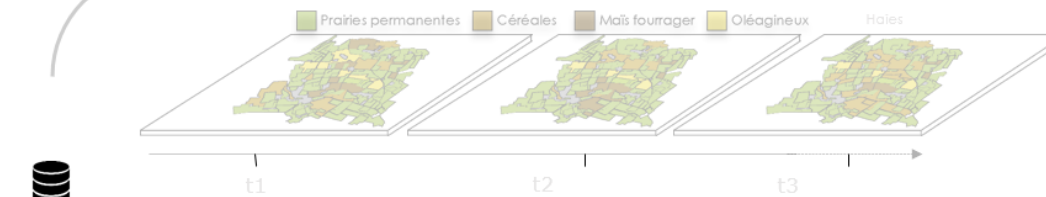


Dynamiques foncières agricoles et transformation des paysages de bocage : l'exemple de l'Ouest de la France

- Combinaison de **sources de données multiples**
- Une **méthode reproductible**, basée sur l'utilisation de données libres (RPG)

- Comment étudier les dynamiques paysagères et foncières à des échelles fines ?

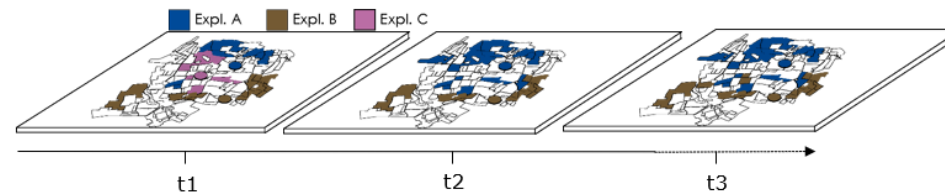
Reconstitution des trajectoires paysagères



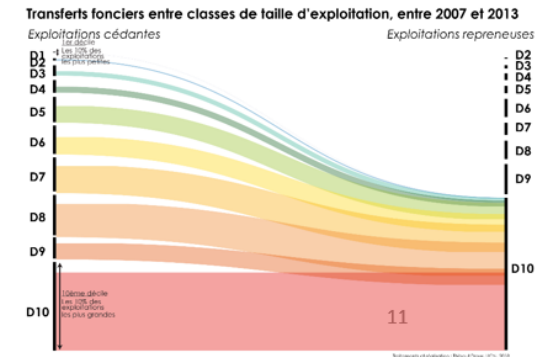
BD RPG
modifiée

- **Photo-interprétation et télédétection** (segmentation multi résolution d'images très haute résolution) appliquée aux différents éléments de la mosaïque paysagère (occupation du sol, parcellaire, végétation...)

Reconstitution des transformations foncières agricoles



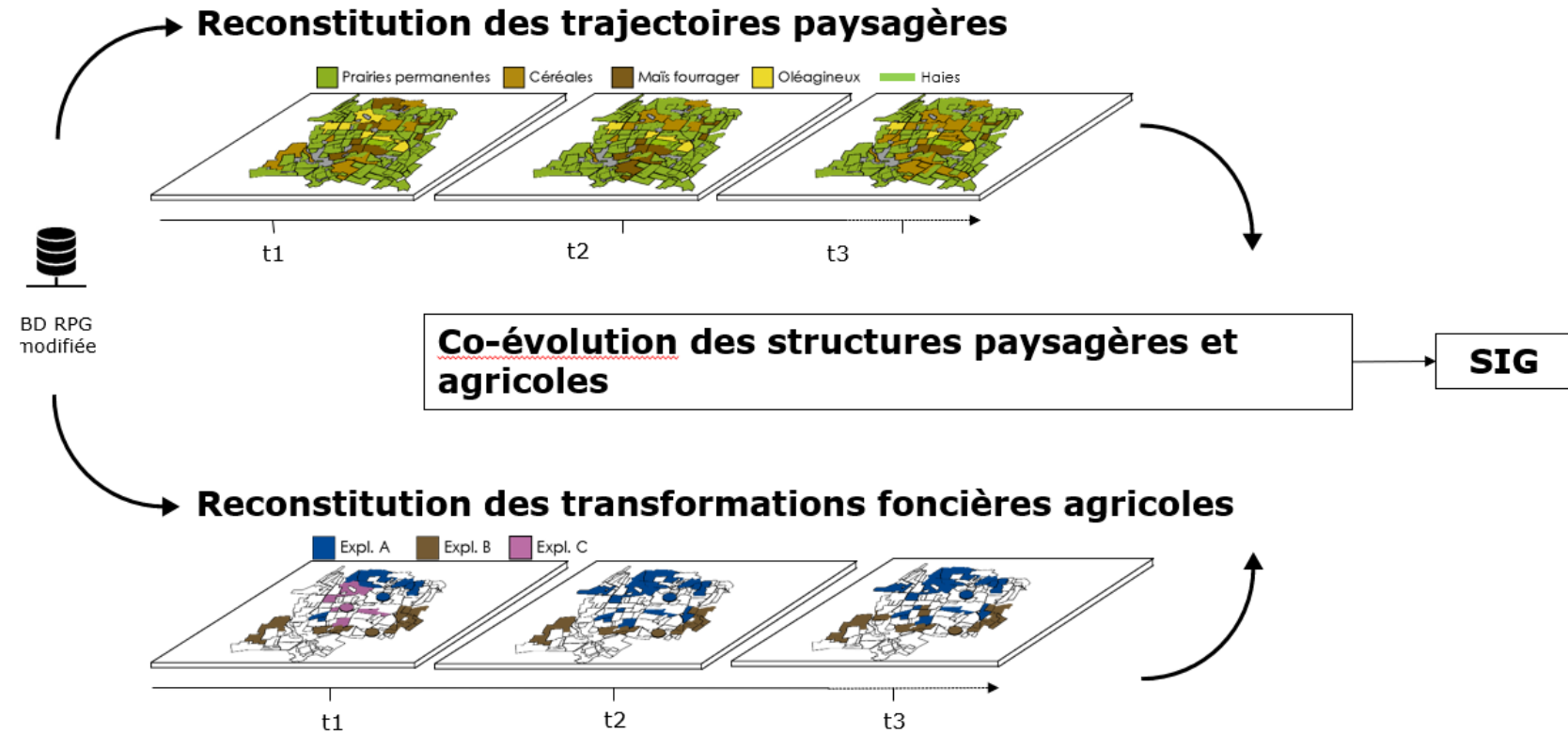
- Développement d'un protocole pour suivre dans le temps **l'évolution de la structure spatiale des exploitations** et les **transferts fonciers** entre exploitations, par appariement de millésimes du registre parcellaire graphique (RPG)



Dynamiques foncières agricoles et transformation des paysages de bocage : l'exemple de l'Ouest de la France

- Combinaison de **sources de données multiples**
- Une **méthode reproductible**, basée sur l'utilisation de données libres (RPG)

- Comment étudier les dynamiques paysagères et foncières à des échelles fines ?



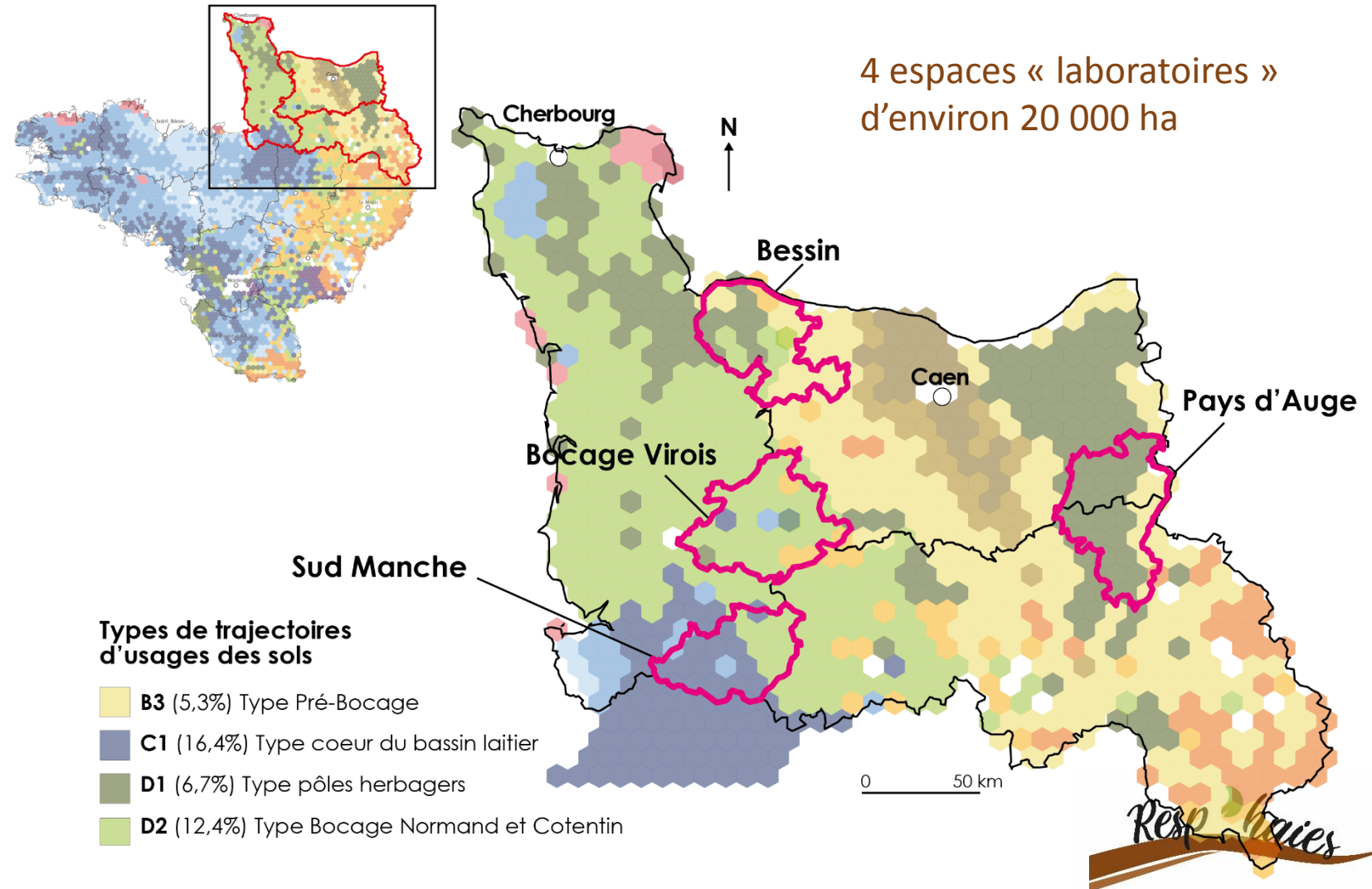
Dynamiques foncières agricoles et transformation des paysages de bocage : l'exemple de l'Ouest de la France

- Combinaison de **sources de données multiples**
- Une **méthode reproductible**, basée sur l'utilisation de données libres (RPG)
- Construction **d'observatoires locaux** des dynamiques paysagères et foncières

- Comment étudier les dynamiques paysagères et foncières à des échelles fines ?



Une démarche comparative appliquée dans quatre terrains d'étude, tous situés en domaine laitier et bocagers mais affectés par des trajectoires foncières et paysagères nuancées

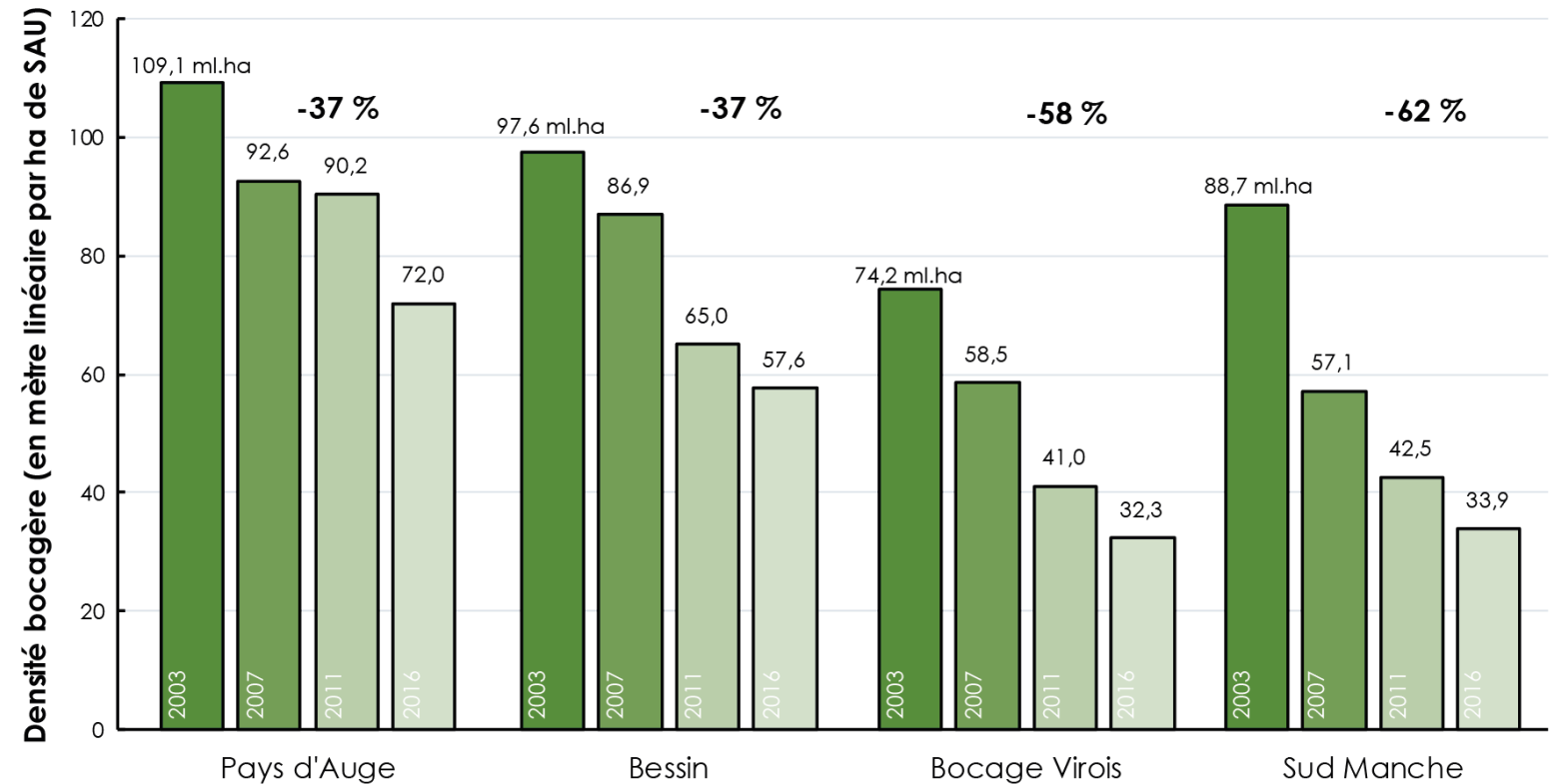


Dynamiques foncières agricoles et transformation des paysages de bocage : l'exemple de l'Ouest de la France

- Une **évolution rapide** des paysages agricoles entre 2003 et 2016...

- De la transformation des paysages bocagers...

Évolution de la densité bocagère entre 2003 et 2016 dans les 4 terrains d'étude



Sources : Orthophotoplans 2003, 2007, IGN, Images satellite RapidEye 2011 et SPOT 6 2013 et 2016. Données GEOSUD
Traitements et réalisation : Thibaut Preux, UCN, 2019



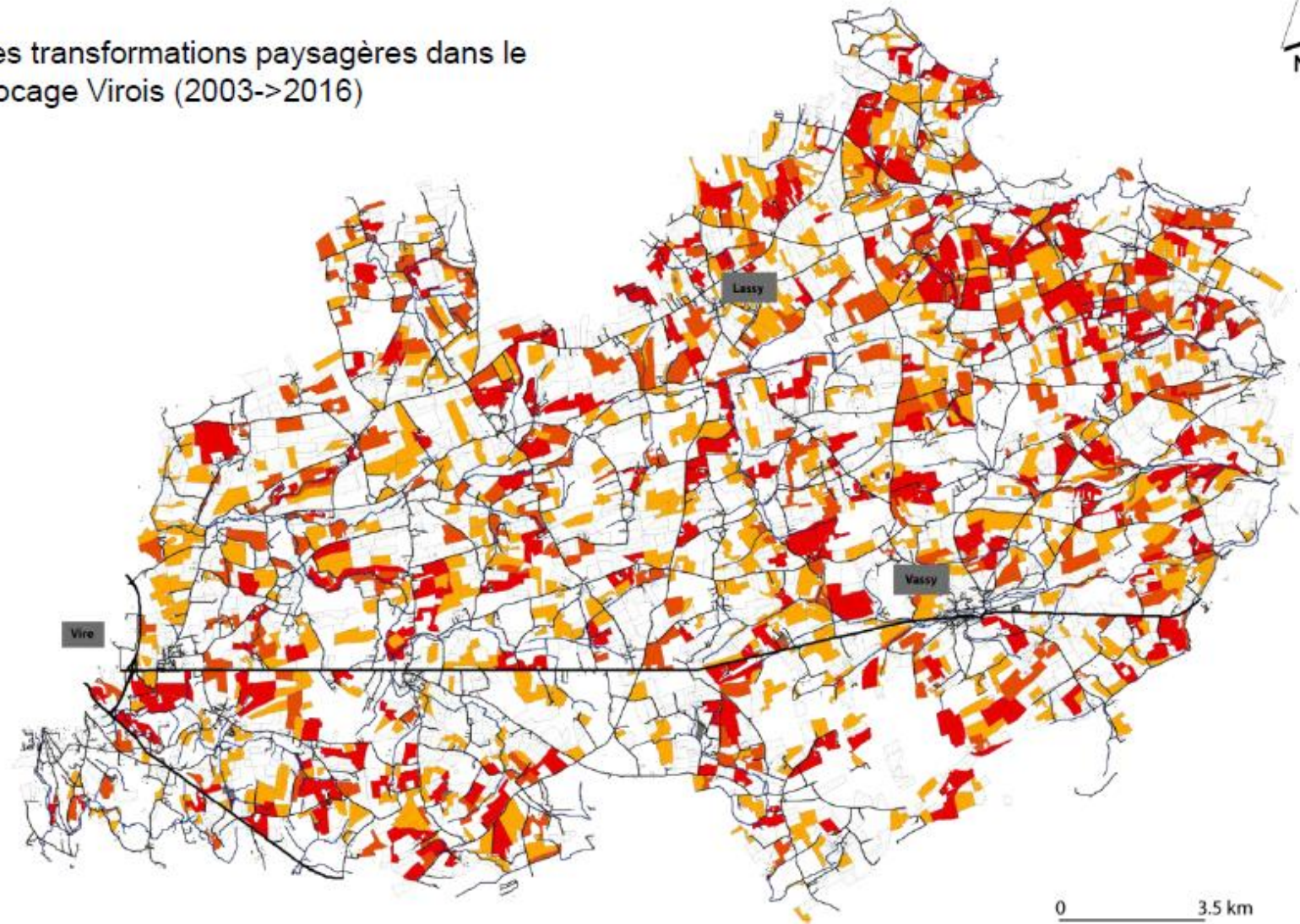
Des **dynamiques paysagères identiques** dans les quatre terrains étudiés : progression des cultures, rationalisation parcellaire, arasements de haies ... dont l'intensité et l'ampleur varient sensiblement d'un terrain à l'autre

Dynamiques foncières agricoles et transformation des paysages de bocage : l'exemple de l'Ouest de la France

- Une **évolution rapide** des paysages agricoles entre 2003 et 2016...
- ...**discrète et discontinue**

• De la transformation des paysages bocagers...

Les transformations paysagères dans le Bocage Virois (2003->2016)

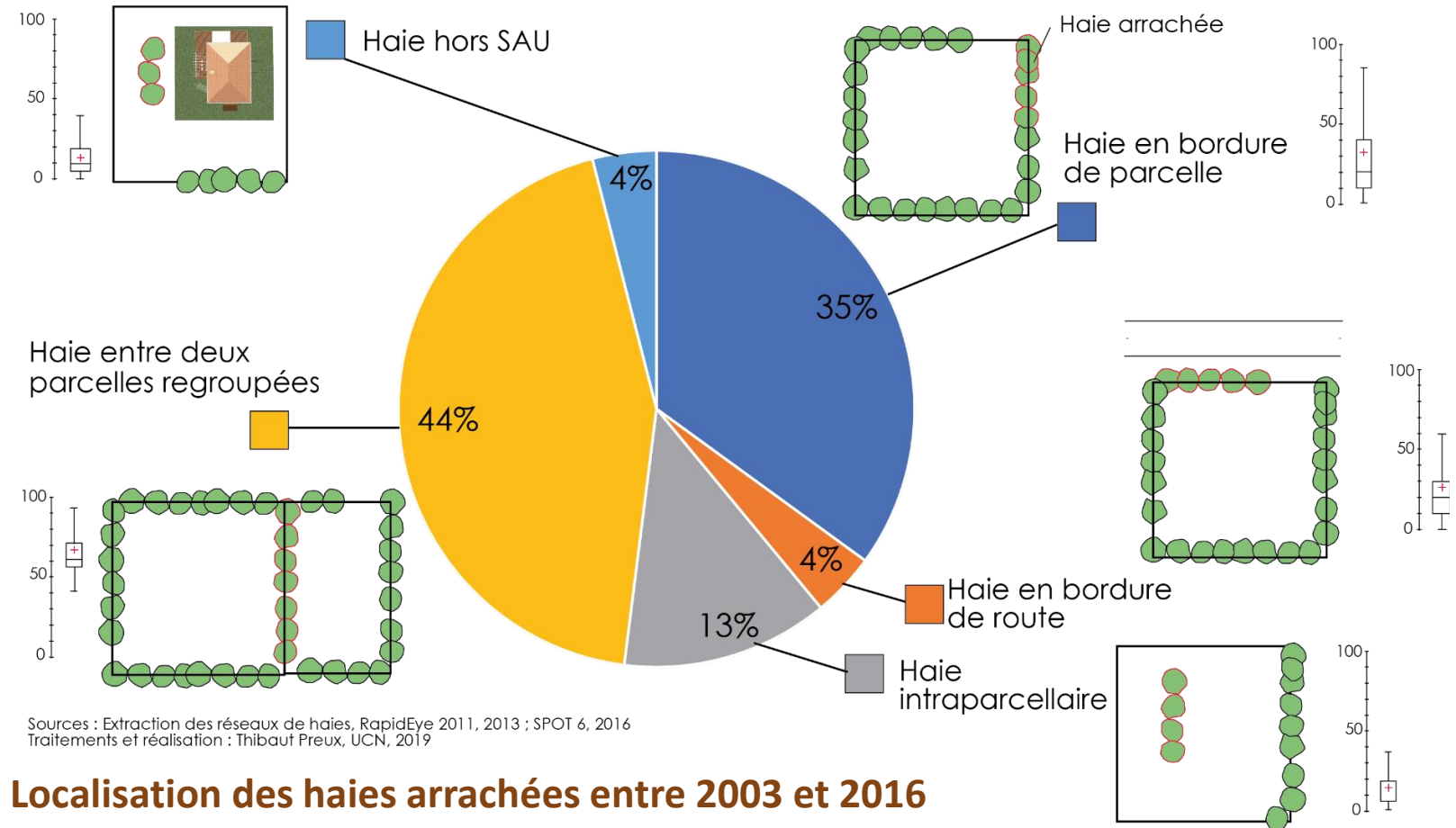


Des **changements graduels**, qui s'inscrivent dans le paysage « par petites touches »

Dynamiques foncières agricoles et transformation des paysages de bocage : l'exemple de l'Ouest de la France

- Une **évolution rapide** des paysages agricoles entre 2003 et 2016
- ...**discrète et discontinue**
- L'évolution du bocage est d'abord **guidée par la transformation du parcellaire**

• De la transformation des paysages bocagers...



Localisation des haies arrachées entre 2003 et 2016

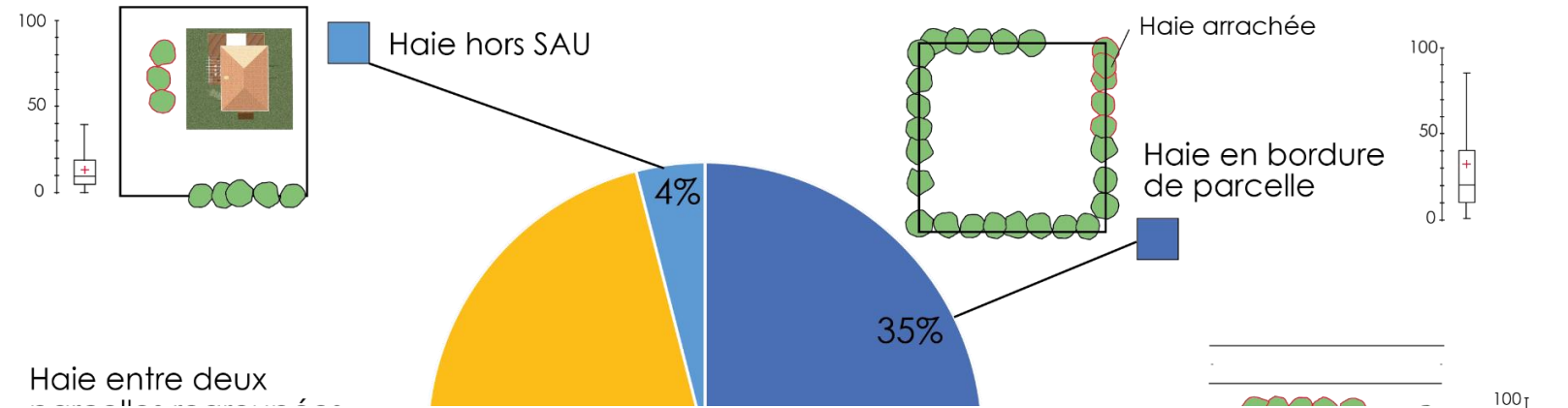


L'évolution du maillage bocager est d'abord **guidée par la transformation du parcellaire agricole**, avec une forte **concomitance** entre arasement de haies, regroupements de parcelles et mises en cultures

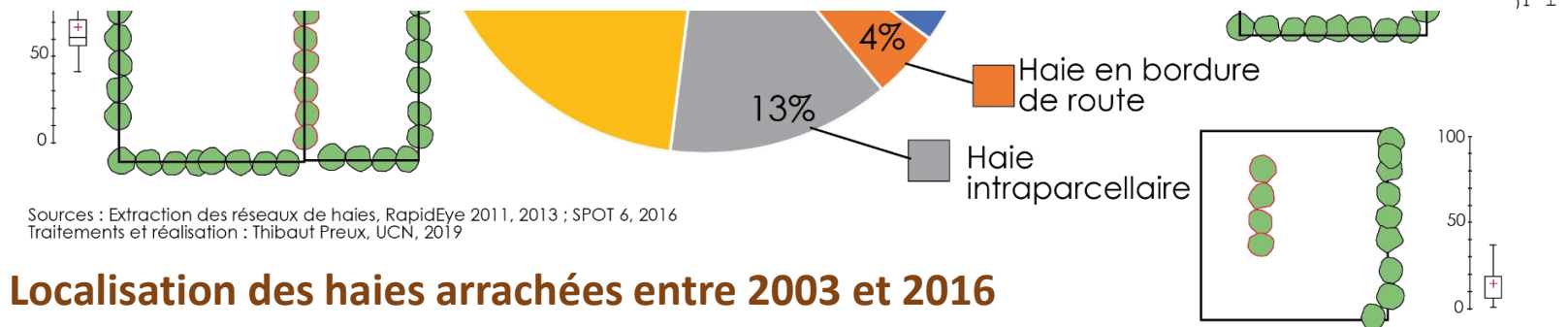
Dynamiques foncières agricoles et transformation des paysages de bocage : l'exemple de l'Ouest de la France

- Une **évolution rapide** des paysages agricoles entre 2003 et 2016
- ...**discrète et discontinue**
- L'évolution du bocage est d'abord **guidée par la transformation du parcellaire**

• De la transformation des paysages bocagers...



Quels sont les processus sous-jacents qui contrôlent ces dynamiques paysagères ?



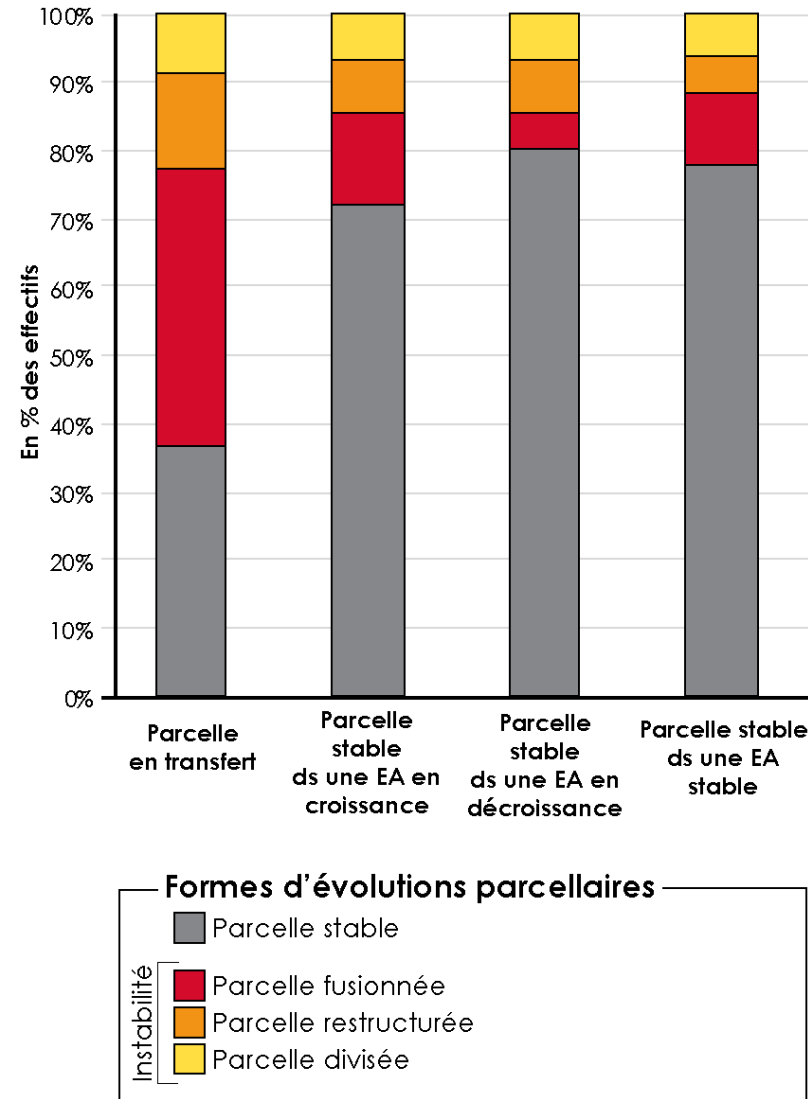
Sources : Extraction des réseaux de haies, RapidEye 2011, 2013 ; SPOT 6, 2016
Traitements et réalisation : Thibaut Preux, UCN, 2019

Localisation des haies arrachées entre 2003 et 2016

Dynamiques foncières agricoles et transformation des paysages de bocage : l'exemple de l'Ouest de la France

- Les **parcelles** qui font l'objet d'un transfert foncier sont plus fréquemment modifiées

- ...à l'agrandissement des exploitations agricoles



Un exemple d'îlot agricole avant/après un transfert foncier

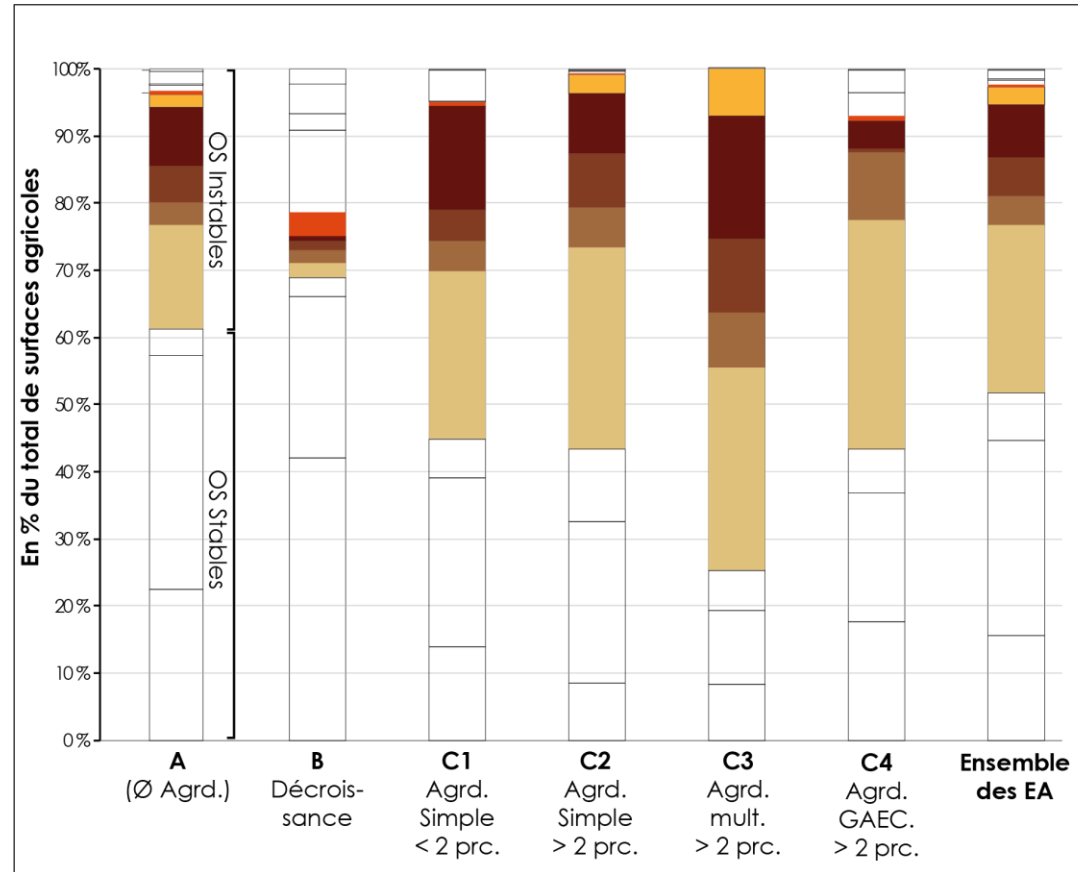
Quelles sont les conséquences paysagères des trajectoires foncières...à l'échelle des parcelles agricoles ?

Dynamiques foncières agricoles et transformation des paysages de bocage : l'exemple de l'Ouest de la France

- Les **parcelles** qui font l'objet d'un transfert foncier sont plus fréquemment modifiées
- Les **exploitations** qui s'agrandissent modifient plus fréquemment leur assolements et leurs réseaux de haies

• ...à l'agrandissement des exploitations agricoles

Types de trajectoires foncières des exploitations agricoles



Types d'évolutions des combinaisons d'assolements des exploitations

➔ L'agrandissement des exploitations s'accompagne d'une évolution vers des formes sensiblement plus intensives de combinaisons d'assolements...et voient leur densité de linéaire bocager se réduire

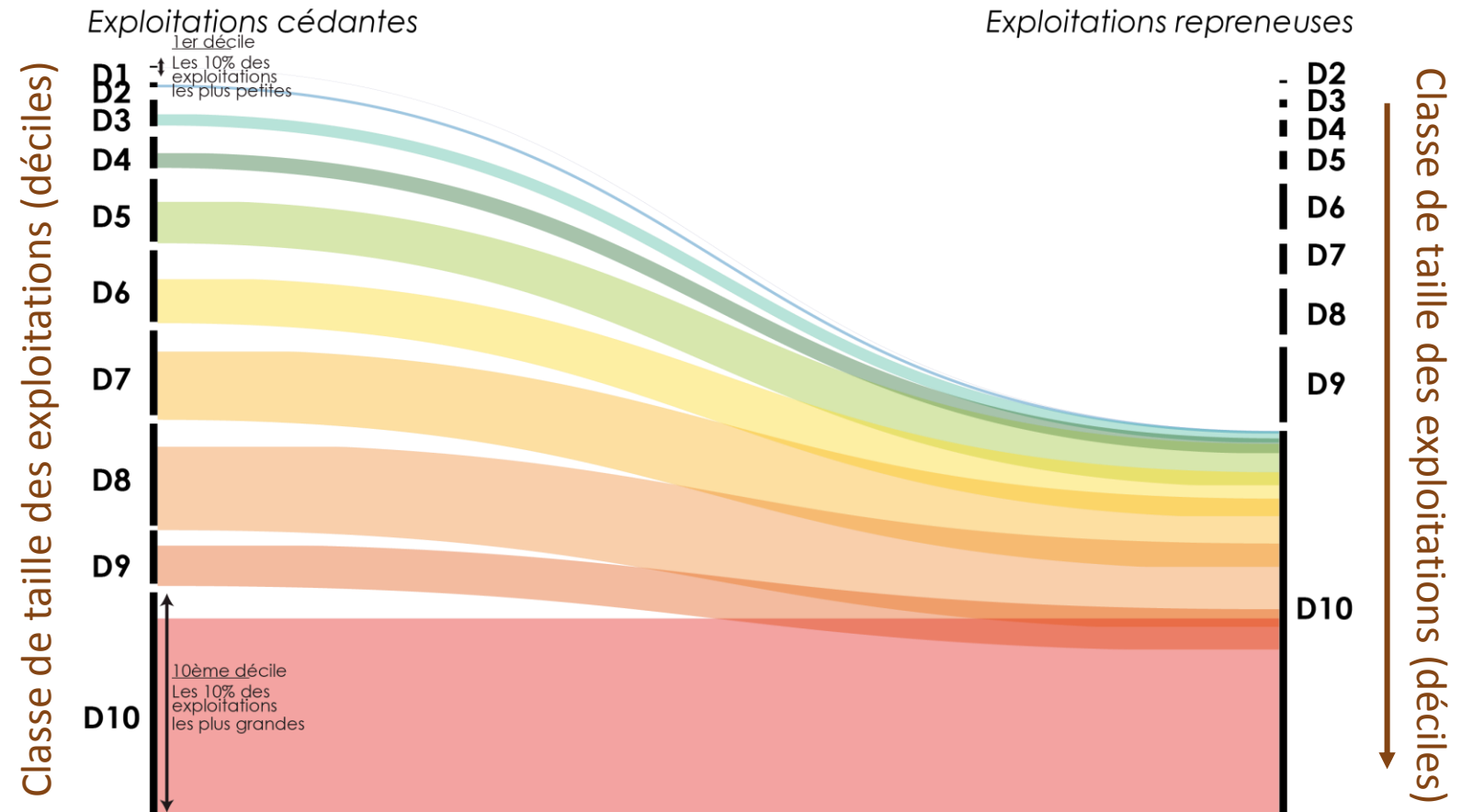
Dynamiques foncières agricoles et transformation des paysages de bocage : l'exemple de l'Ouest de la France

- Les **parcelles** qui font l'objet d'un transfert foncier sont plus fréquemment modifiées
- Les **exploitations** qui s'agrandissent modifient plus fréquemment leur assolements et leurs réseaux de haies
- Le **poids des exploitations agricoles intensives** dans la gestion de l'espace agricole s'accroît

• ...à l'agrandissement des exploitations agricoles

Des transferts fonciers **asymétriques**

Transferts fonciers entre classes de taille d'exploitation, entre 2007 et 2013



Traitements et réalisation : Thibaut Preux, UCN, 2018

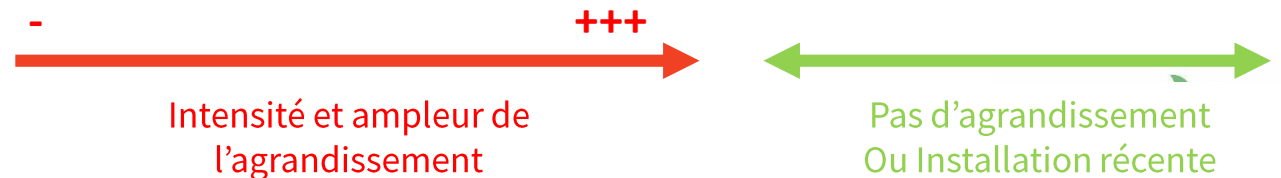
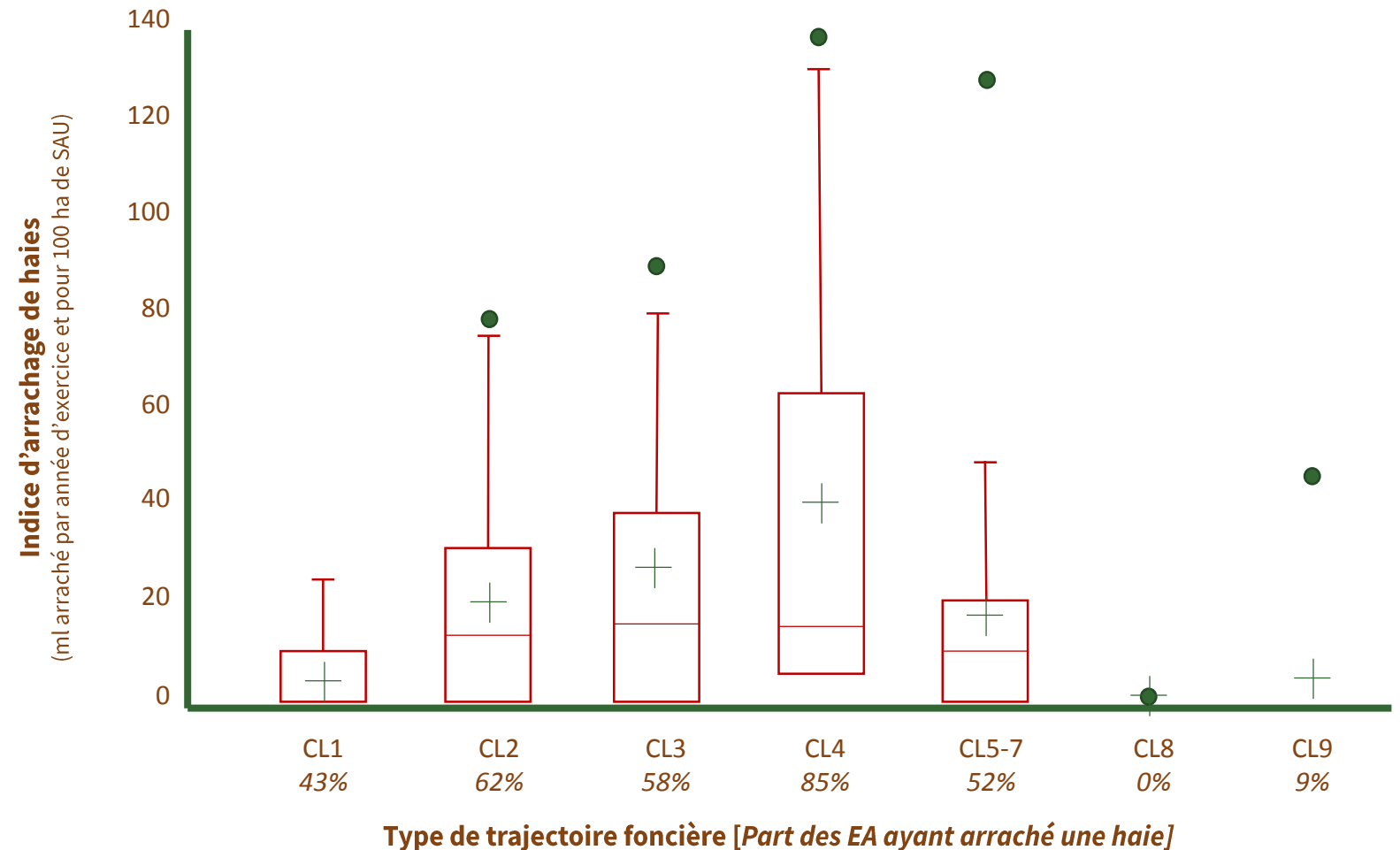
Les 10% des exploitations les plus grandes ont capté 65 % du foncier libéré entre 2007 et 2013

Dynamiques foncières agricoles et transformation des paysages de bocage : l'exemple de l'Ouest de la France

- L'agrandissement des exploitations agricoles : un « espace-temps » favorable à l'arasement de haies

• ...à l'agrandissement des exploitations agricoles

Un lien fort entre **agrandissement** et **arasement de haies** dans les exploitations enquêtées



Dynamiques foncières agricoles et transformation des paysages de bocage : l'exemple de l'Ouest de la France

- L'agrandissement des exploitations agricoles : un « espace-temps » favorable à l'arasement de haies



Évolution des paysages agricoles après reprise d'un îlot situé à cinq kilomètres de l'exploitation preneuse (Bessin)

« Là, c'est un céréalier qu'a repris [...] Il s'est englouti à reprendre tout ça, à arracher ! Il a fait une parcelle de 27 hectares, il a tout rasé. Sur heu...ça faisait peut être 6 ou 7 parcelles là ? Tu te rends compte ? »

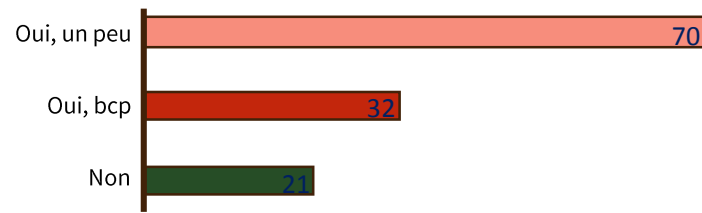
Extrait d'un entretien avec un éleveur laitier du Bessin, Avril 2017

Dynamiques foncières agricoles et transformation des paysages de bocage : l'exemple de l'Ouest de la France

- L'agrandissement des exploitations agricoles : un « **espace-temps** » favorable à l'arasement de haies
- L'agrandissement s'accompagne d'une **modification des pratiques des agriculteurs**, qui s'inscrivent progressivement dans le paysage

- L'agrandissement : un facteur d'intensification du travail agricole

Évolution de la charge de travail après agrandissement ?



À quoi attribuez vous cette surcharge de travail ?

- Cheptel supplémentaire : 51%
- Cultures supplémentaires : 18%
- Remise en état des parcelles reprises : 10%
- Autres : 13%
- Morcellement parcellaire : 8%

- Les modalités techniques d'adaptation des systèmes agricoles à la croissance foncière : mécanisation de la production et modernisation des bâtiments d'élevage.

« Des kilomètres [de haies], on a arraché ! Des kilomètres ! Dès qu'on reprenait des parcelles : pelleteuse. Pelleteuse ! [...] Parce que c'est un gain de temps phénoménal. Ah oui, énorme... »

Extrait d'un entretien avec un éleveur laitier virois, Mars 2017

- La mécanisation de l'entretien des haies et son externalisation

« Donc heu...ben sur les parcelles où je passe le lamier, on met en tas et on brûle [...] parce qu'on a pas trop le temps de le débiter ».

Extrait d'un entretien avec un éleveur laitier du Pays d'Auge, Mars 2016

En conclusion...

- La **transformation des paysages de bocage se poursuit...**
- ... sous la forme d'une **évolution « par petites touches »** du paysage





En conclusion...

- La **transformation des paysages de bocage** se poursuit...
- ... sous la forme d'une **évolution « par petites touches »** du paysage
- Les dynamiques foncières agricoles constituent un puissant moteur de ces transformations :
 - Par son **caractère inégalitaire**, qui contribue à renforcer le poids des systèmes agricoles les plus intensifs
 - Par **l'asymétrie des transferts fonciers**, qui s'accompagne d'ajustements paysagers importants
 - Par la **modification des pratiques des agriculteurs** qu'elle induit

En conclusion...

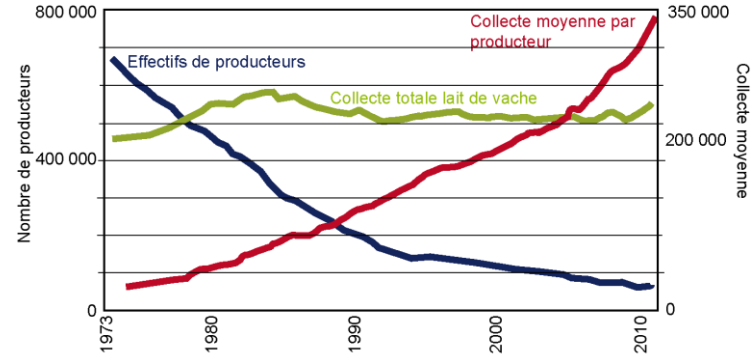
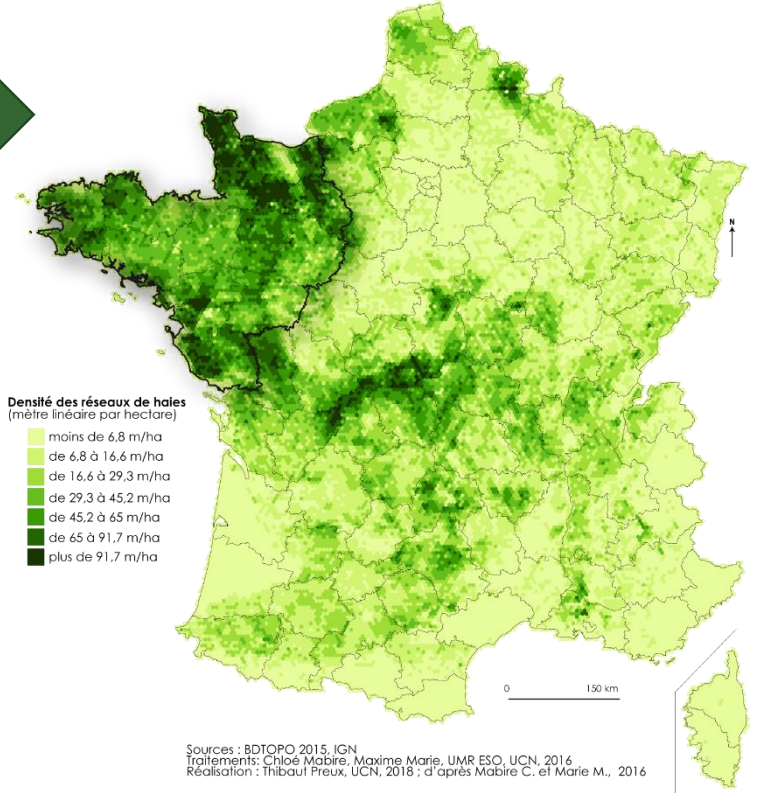
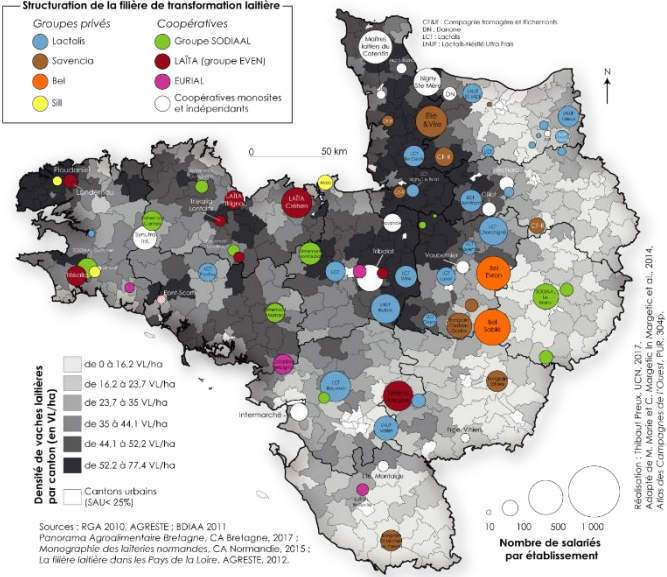
- La **transformation des paysages de bocage** se poursuit...
- ... sous la forme d'une **évolution « par petites touches »** du paysage
- Les dynamiques foncières agricoles constituent un puissant moteur de ces transformations :
 - Par son **caractère inégalitaire**, qui contribue à renforcer le poids des systèmes agricoles les plus intensifs
 - Par **l'asymétrie des transferts fonciers**, qui s'accompagne d'ajustements paysagers importants
 - Par **la modification des pratiques** des agriculteurs qu'elle induit

Mise en évidence de la consolidation, par le jeu d'un marché foncier inégalitaire et globalement peu régulé, **du « poids » de l'agriculture productiviste dans la gestion du paysage agricole**

En conclusion...



Un puissant processus de restructuration laitier...



Quelles trajectoires bocagères dans les régions de l'Ouest en pleine restructuration laitière ?

