

# Une brève sociohistoire du bocage : retour sur les causes de l'érosion des linéaires boisés en France



**Paris – 6 septembre 2019**

Journée d'échanges « Sauvons et multiplions les haies et le bocage ! »

Fédération des PNR de France et AFAC-Agroforesteries



Thibaut Preux

Doctorant en géographie

Université de Caen Normandie

Laboratoire LETG-Caen UMR 6554 CNRS / Laboratoire ESO-Caen UMR 6590

## Introduction

- Constat assez largement partagé d'une **érosion du bocage** depuis les années 1960, tant sur le plan **quantitatif** (densité de linéaire) que **qualitatif** (dégradation de la qualité du maillage, mécanisation de l'entretien...)
- Reconnaissance des **multiples fonctions du bocage** (agronomiques, écologiques, patrimoniales...)
- Replacer ces paysages dans une trajectoire long terme intégrant le **caractère dynamique** de ces paysages et leur **dimension sociale**
  - Quels sont les facteurs explicatifs du débocagement ?
  - Les moteurs du débocagement ont-ils évolué depuis les années 1960 ?
  - Quelle(s) échelle(s) spatiale(s) sont pertinentes pour appréhender ce processus ?

## La genèse du bocage

- Premières formes bocagères au bas Moyen-Âge (ellipses bocagères, haies vives isolées...)

## La genèse du bocage

- Premières formes bocagères au bas Moyen-Âge (ellipses bocagères, haies vives isolées...)
- Mais nombreuses discordances entre les formes antiques, médiévales et modernes du bocage : succession de formes paysagères aux fonctions sociales très différentes. (Marguerie *et al.*, 2007)

## La genèse du bocage

- Premières formes bocagères au bas Moyen-Âge (ellipses bocagères, haies vives isolées...)
- Mais nombreuses discordances entre les formes antiques, médiévales et modernes du bocage : succession de formes paysagères aux fonctions sociales très différentes. (Marguerie *et al.*, 2007)
- Le développement du bocage est récent ! (XVIIIème siècle-XXème siècle)
  - ...avec le développement de l'élevage (Antoine, 2002)

## La genèse du bocage

- Premières formes bocagères au bas Moyen-Âge (ellipses bocagères, haies vives isolées...)
- Mais nombreuses discordances entre les formes antiques, médiévales et modernes du bocage : succession de formes paysagères aux fonctions sociales très différentes. (Marguerie *et al.*, 2007)
- Le développement du bocage est récent ! (XVIII<sup>ème</sup> siècle-XX<sup>ème</sup> siècle)
  - ...avec le développement de l'élevage (Antoine, 2002)
  - ...avec l'évolution des régimes de propriété du sol (Bloch, 1931)

## La genèse du bocage

- Premières formes bocagères au bas Moyen-Âge (ellipses bocagères, haies vives isolées...)
- Mais nombreuses discordances entre les formes antiques, médiévales et modernes du bocage : succession de formes paysagères aux fonctions sociales très différentes (Marguerie *et al.*, 2007)
- Le développement du bocage est récent ! (XVIIIème siècle-XXème siècle)
  - ...avec le développement de l'élevage (Antoine, 2002)
  - ...avec l'évolution des régimes de propriété du sol (Bloch, 1931)
- Au début du XXème : achèvement du processus d'embocagement en 1920-1930 « apogée du bocage » particulièrement dans l'Ouest de la France, avec le développement de la petite propriété paysanne (Flatrès, 1979)

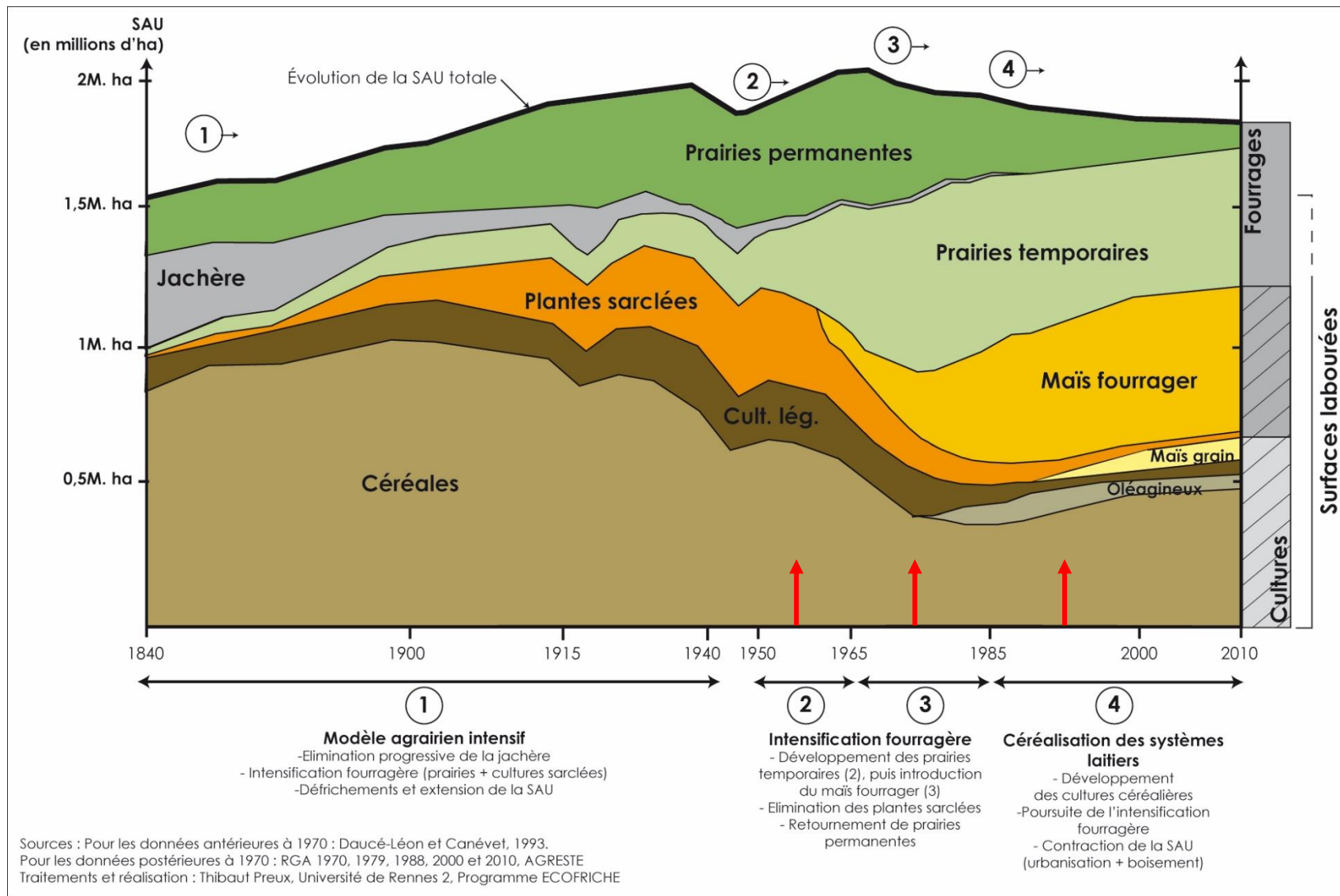
En 1929 + de 2 millions de kilomètres de haies représentant une surface totale de 4,5 millions d'hectares (15% de la surface agricole et 45% de la surface forestière française). (Source : recensement agricole de 1929)



Le bocage du Nord-Cotentin en 1944. © Archives nationales du Canada

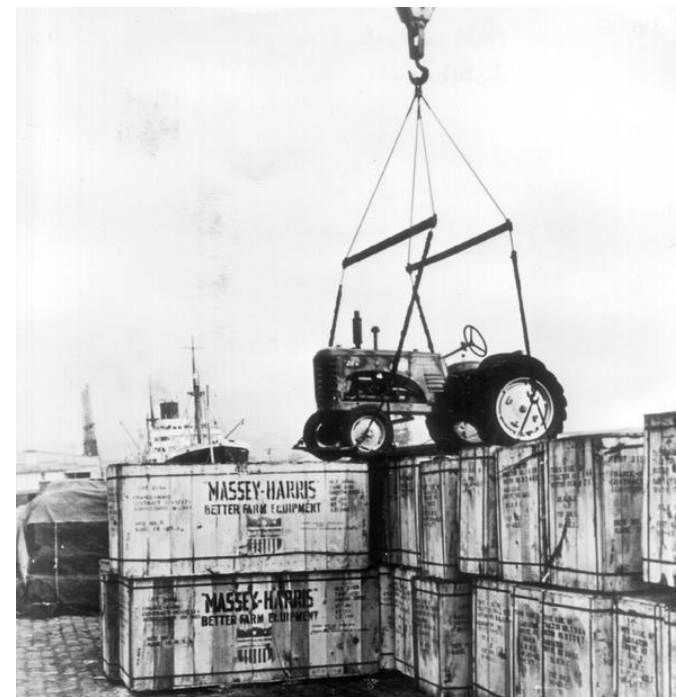
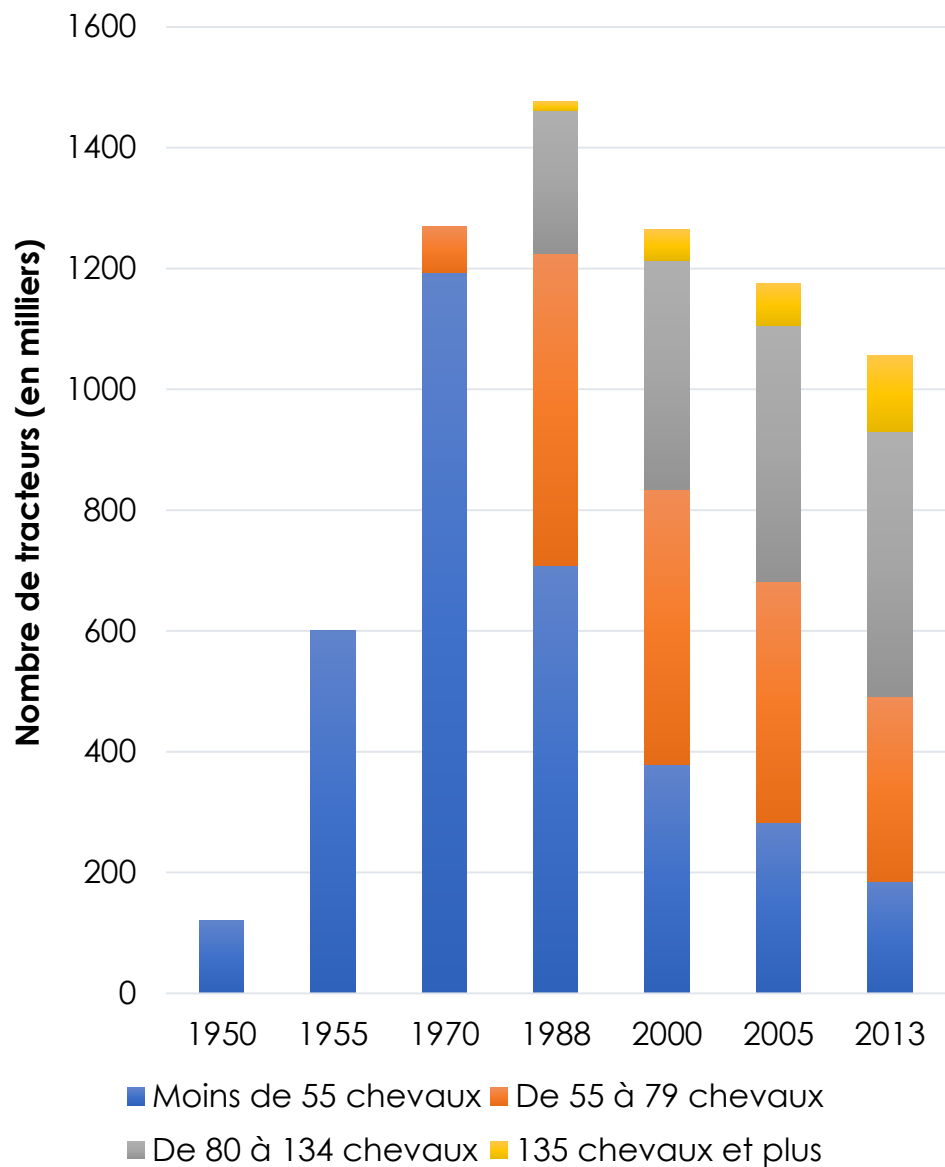


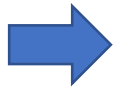
# Transformation des systèmes d'élevage



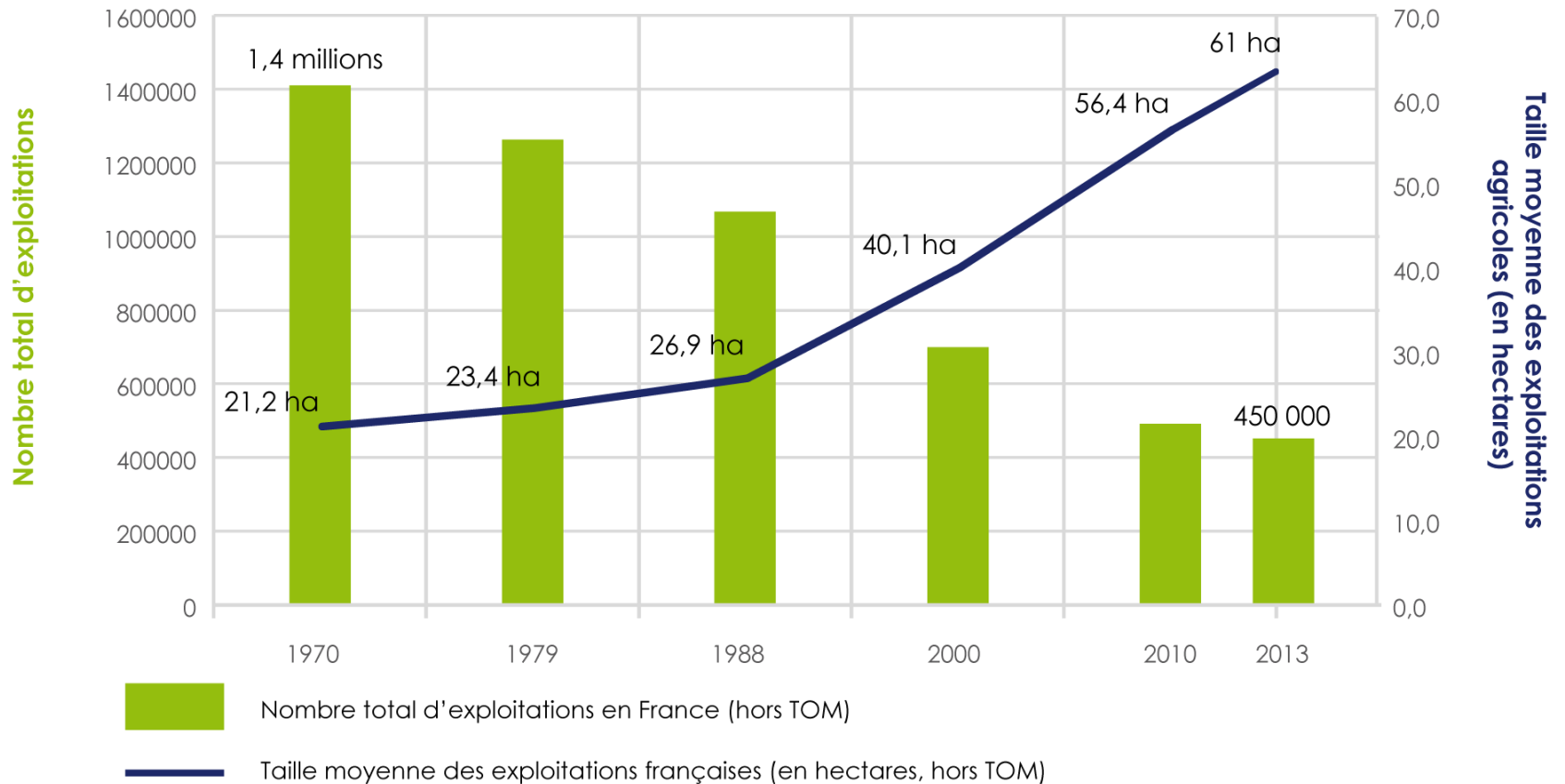
Évolution de la composition de l'occupation du sol en Bretagne entre 1840 et 2010

# ➔ La mécanisation de la production





## La concentration et l'agrandissement des exploitations agricoles



Sources : RGA 1970, 1979, 1988, 2000, 2010 et enquête «structures» 2013

Réalisation : Thibaut Preux, UCN, 2016

## ➔ La dimension symbolique du débocagement

« Cette génération en proie à une profonde crise identitaire va exorciser, par la destruction du bocage, ses vieilles rancœurs envers un système qui avait jusqu'alors assujetti leurs parents à des travaux d'un autre âge. [...]

La destruction du bocage marque ainsi dans l'espace physique le passage d'une agriculture archaïque à une agriculture moderne : le champ ouvert, qui succède au bocage, accomplit en effet [aux yeux de ces agriculteurs] l'évolution agricole moderne ».

S. Périchon « L'impossible reconstruction des bocages détruits » Dans L'Espace géographique 2004/2 (tome 33), pages 175 à 187

L'érosion du bocage n'est pas uniquement un processus d'adaptation technico-économique à un nouveau système de production, il intègre également les représentations paysagères que s'en font les acteurs.




## Conséquences sur l'évolution des linéaires de haies au niveau national (Pointereau, 2002)

En 1929 : ± 2 millions de km.l de haies en France métropolitaine (Source recensement agricole 1929)

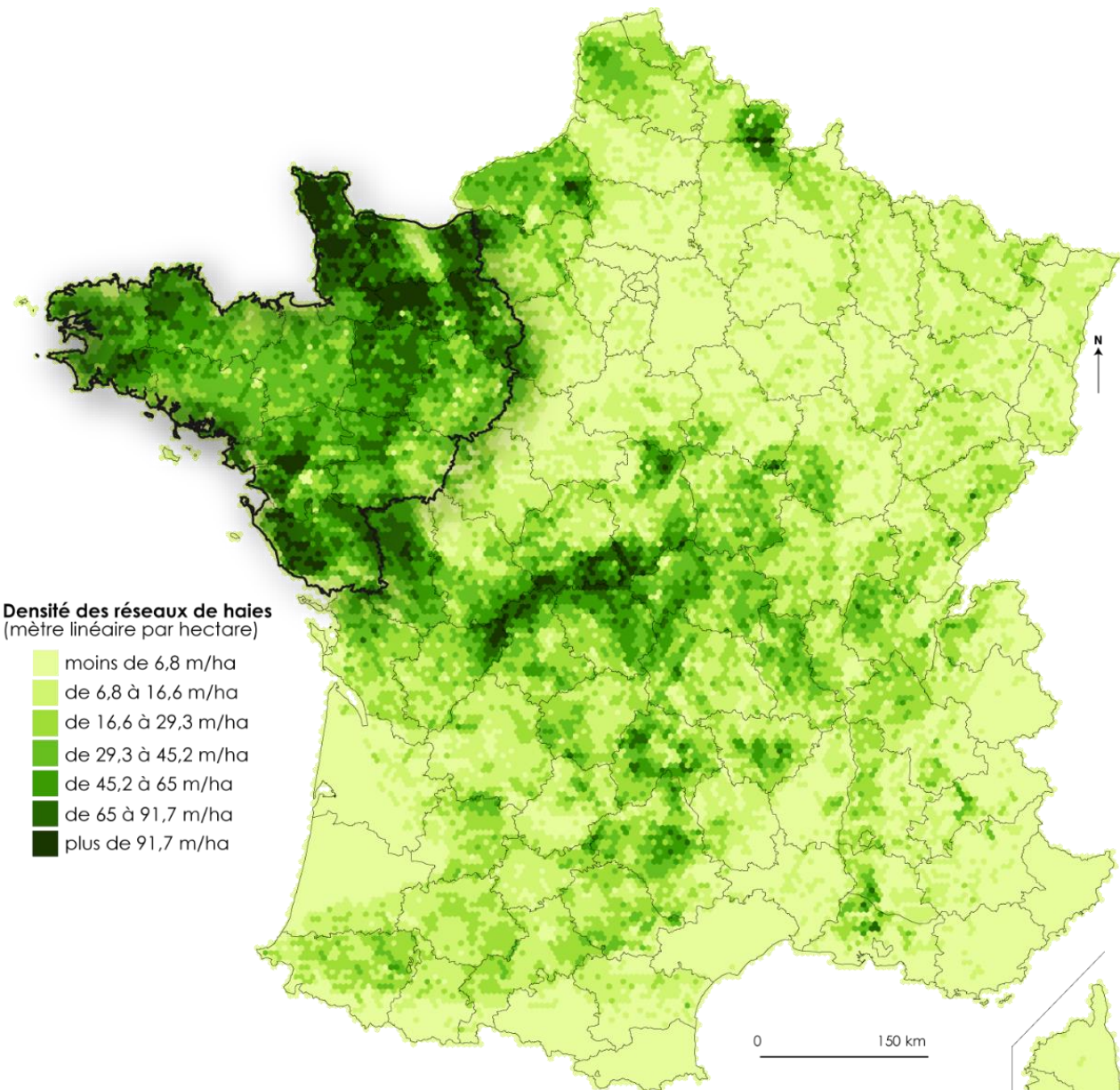
En 1975 : ± 1,25 millions de km.l (perte annuelle moyenne d'environ 18 000 km/an sur la période 1929-1975) (Source : IFN)

En 1987 : ± 700 000 km.l (perte annuelle moyenne d'environ 45 000 km/an sur la période 1975 et 1987) (Source : IFN)

Entre 2006 et 2015 : -10% des surfaces consacrées aux linéaires boisés entre 2006 et 2015, soit un taux d'évolution annuel moyen de -1,1%, avec une accélération du débocagement assez marquée après 2010 (source : Enquête TERUTI)

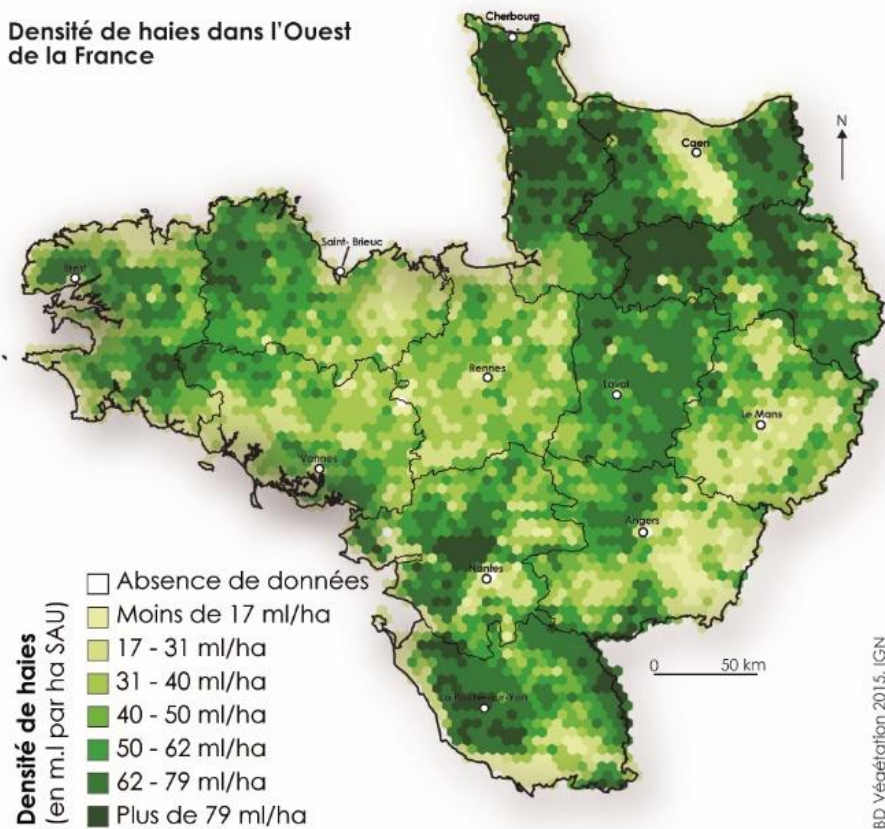
 Ces différents facteurs **ne jouent pas partout avec la même intensité** et donnent des variations très fines de la densité bocagère d'une région à l'autre.

# Densité des linéaires de haies en France, en 2015



Sources : BDTOPO, 2015, IGN  
Traitements: Chloé Mabire, Maxime Marie, UMR ESO, UCN, 2016  
Réalisation : Thibaut Preux, UCN, 2018 ; d'après Mabire C. et Marie M., 2016

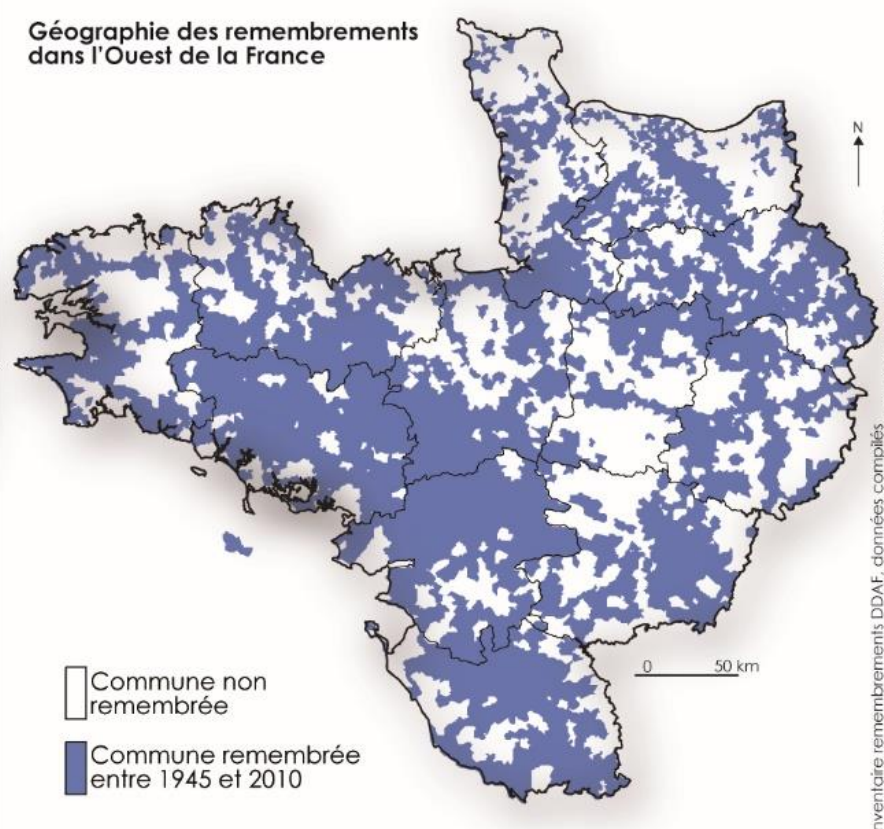
### Densité de haies dans l'Ouest de la France



- Absence de données
- Moins de 17 ml/ha
- 17 - 31 ml/ha
- 31 - 40 ml/ha
- 40 - 50 ml/ha
- 50 - 62 ml/ha
- 62 - 79 ml/ha
- Plus de 79 ml/ha

Traitements et réalisation : Thibaut Preux, UCN, 2019

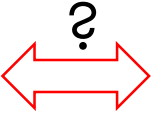
### Géographie des remembrements dans l'Ouest de la France



- Commune non remembrée
- Commune remembrée entre 1945 et 2010

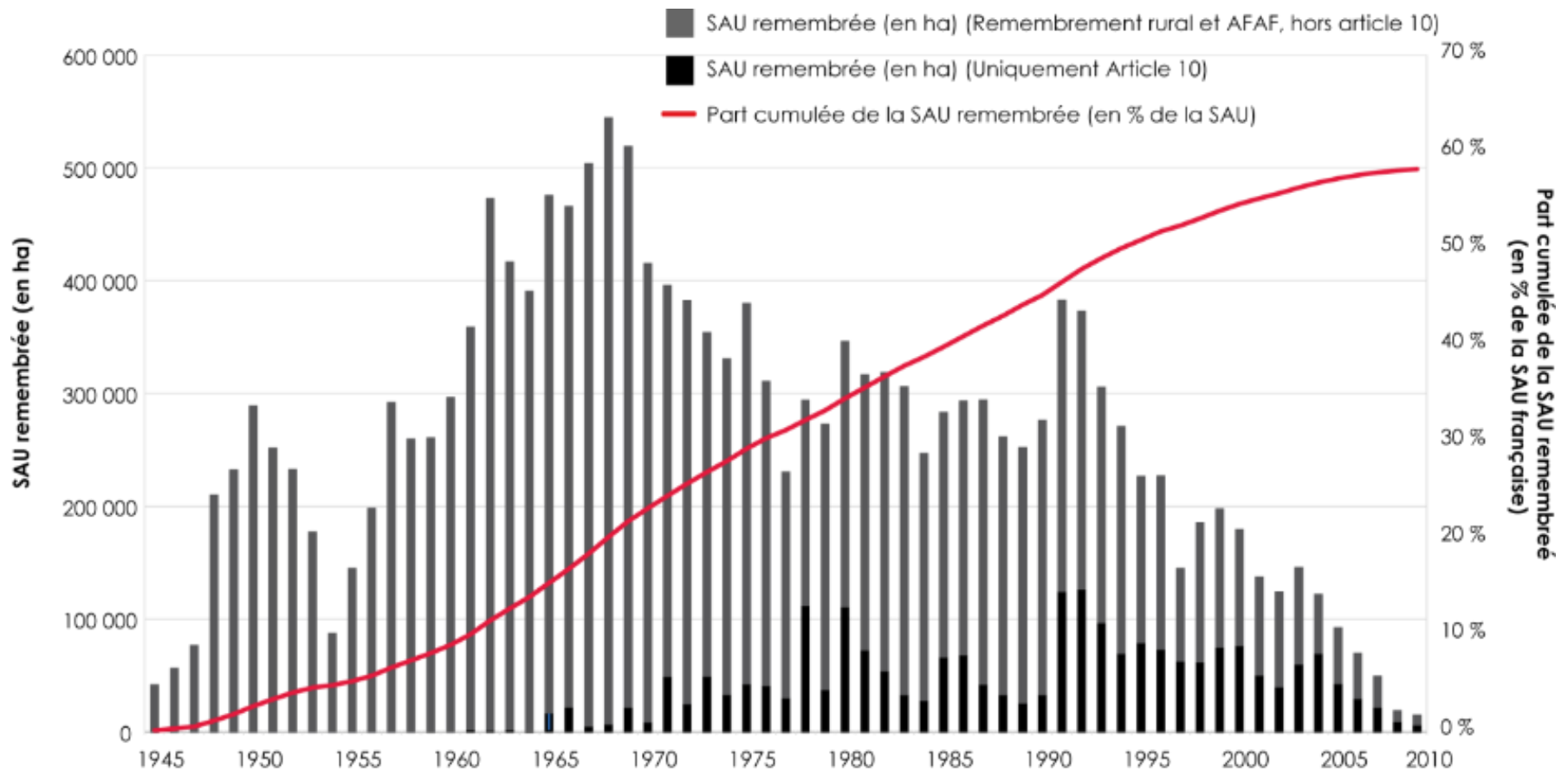
Traitements et réalisation : Thibaut Preux, UCN, 2019

Les remembrements dans l'Ouest de la France (1960-2010)



La densité bocagère en 2010 dans l'Ouest de la France

➡ Les remembrements sont-ils responsables du débocagement ?



Source : Ministère de l'Agriculture (DDAF). Données compilées par Marc-André PHILIPPE et Nadine POLOMBO, Université de Tours, UMR CNRS 7324 CITERES.  
 Traitements et réalisation : Thibaut Preux, UCN, 2017.

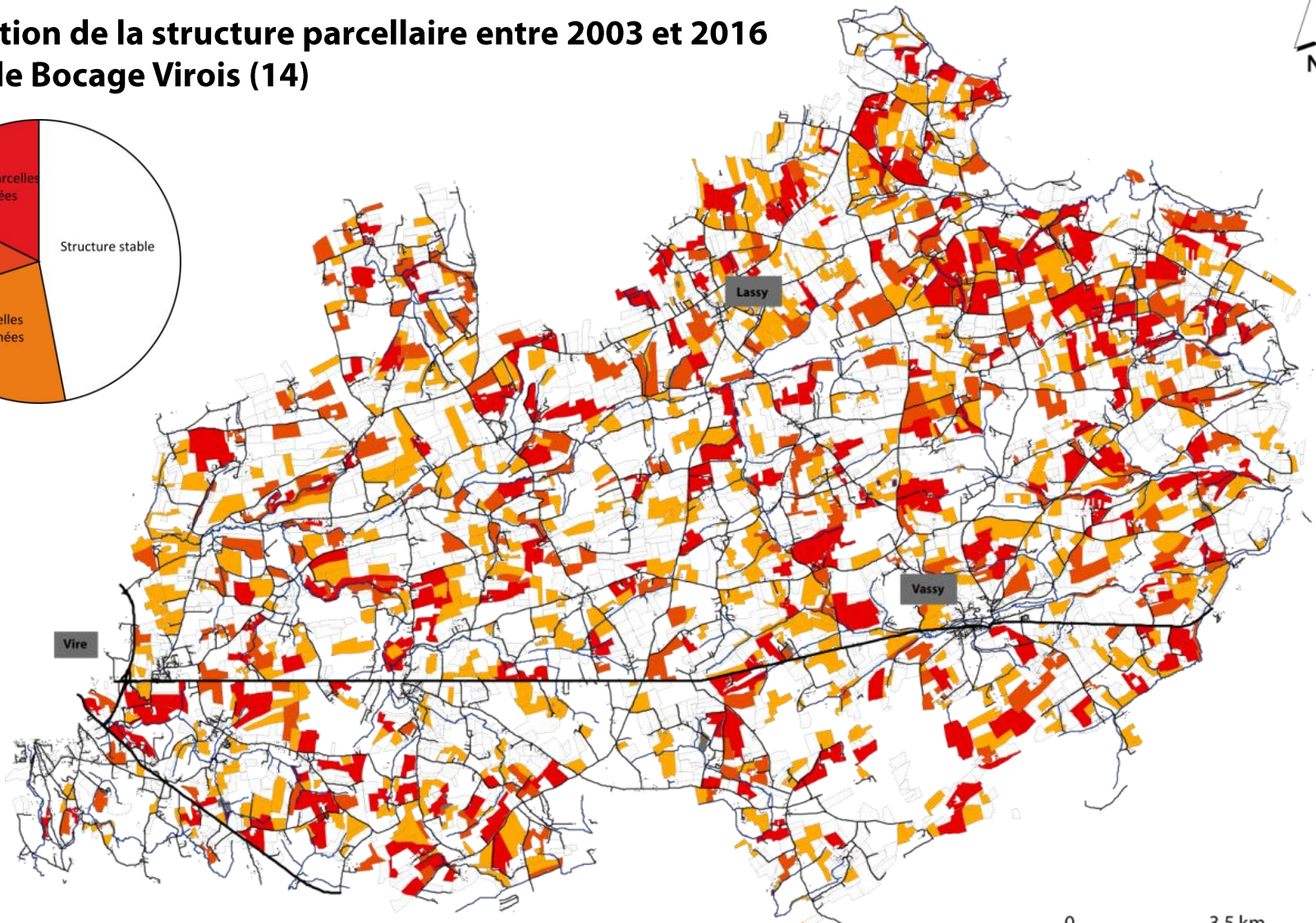
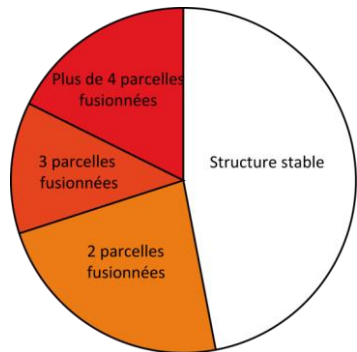


La diminution des procédures de remembrements et leur encadrement plus strict après 1976 ne permet pas d'expliquer la poursuite du débocagement = d'autres moteurs sont à l'œuvre !



Illustration de la dynamique récente des paysages de bocage : le poids des actions individuelles

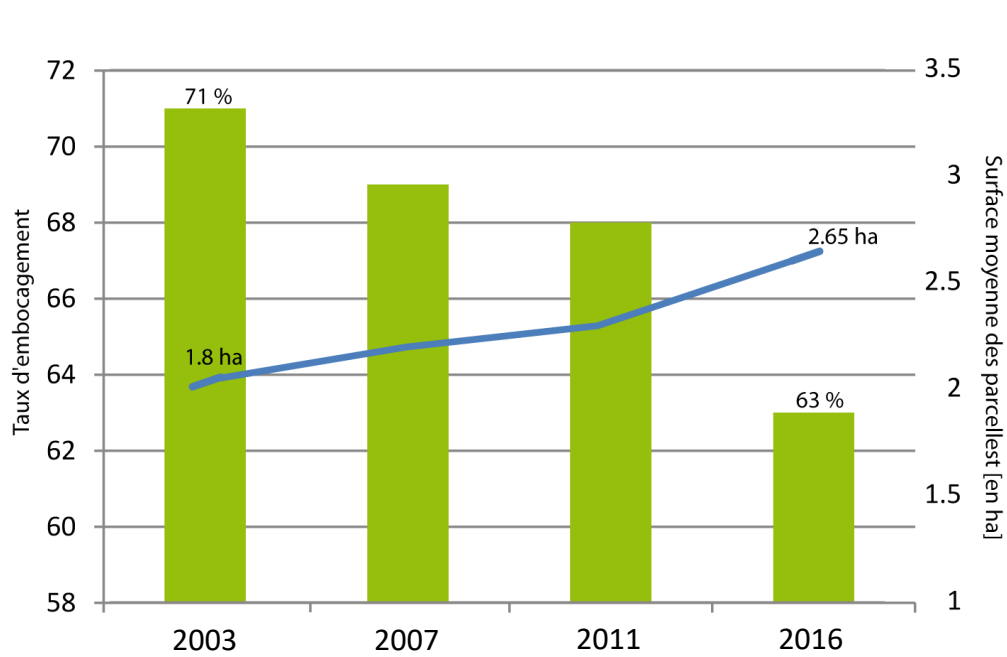
## Evolution de la structure parcellaire entre 2003 et 2016 dans le Bocage Virois (14)



Une forte rationalisation de la trame parcellaire entre 2003 et 2013, sans remembrement

0 3.5 km

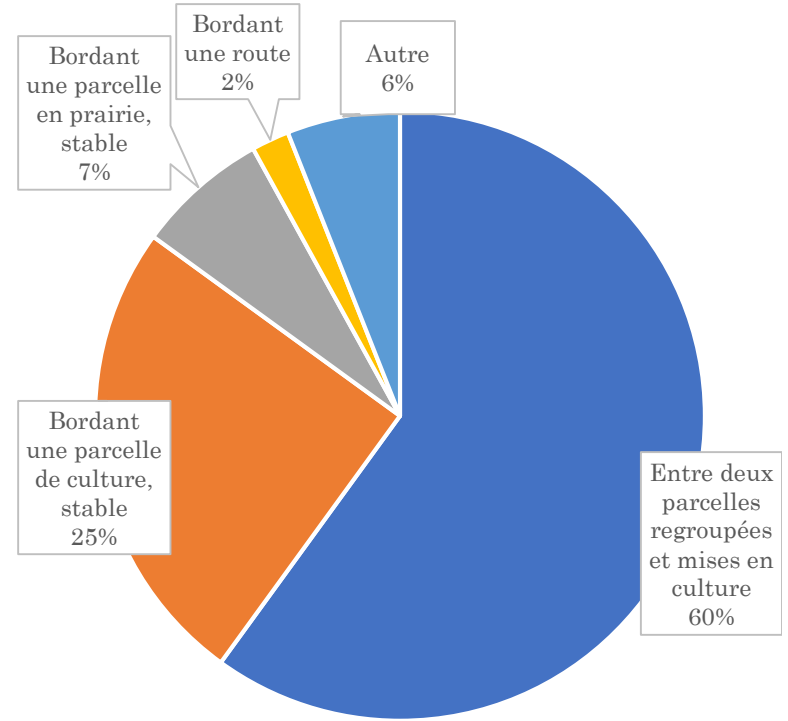
# Illustration de la dynamique récente des paysages de bocage : le poids des actions individuelles



Évolution de la taille moyenne des parcelles et de leur taux d'embocagement entre 2003 et 2016

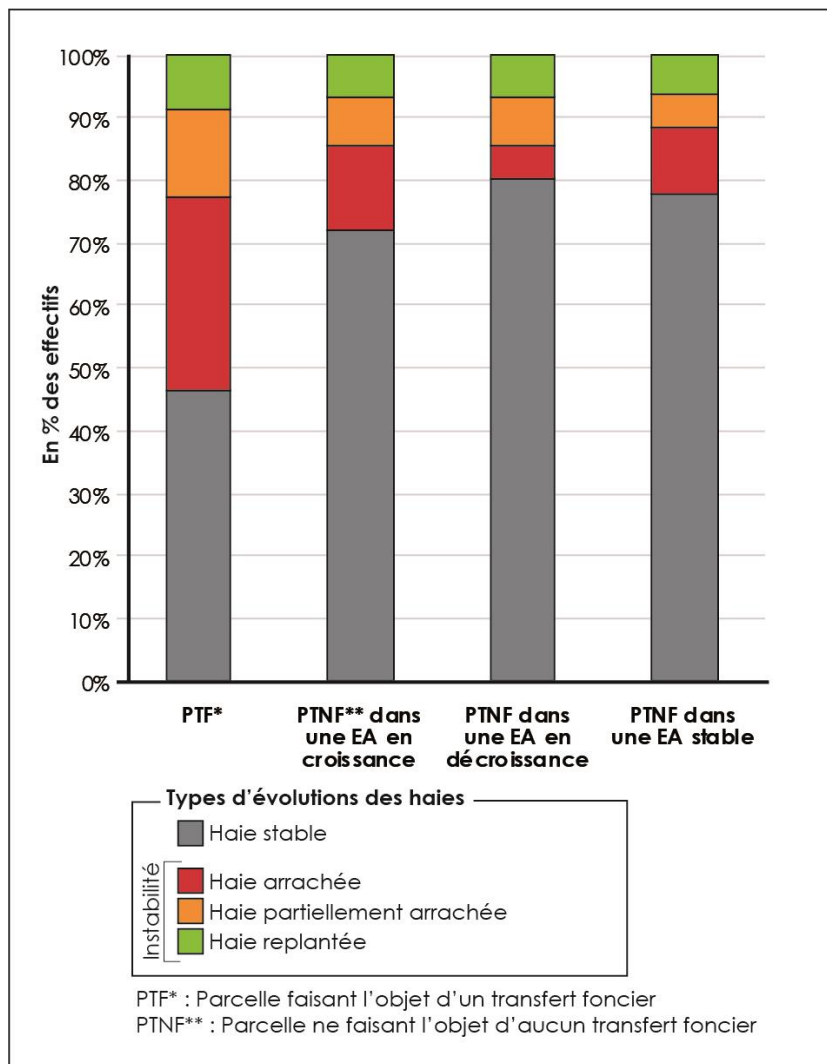
Évolution de la densité bocagère (en ml.ha SAU)  
 En 2003 : 98 ml.ha  
 En 2007 : 92 ml.ha  
 En 2013 : 84 ml.ha  
 En 2016 : 81 ml.ha

**- 17 % en 13 ans**

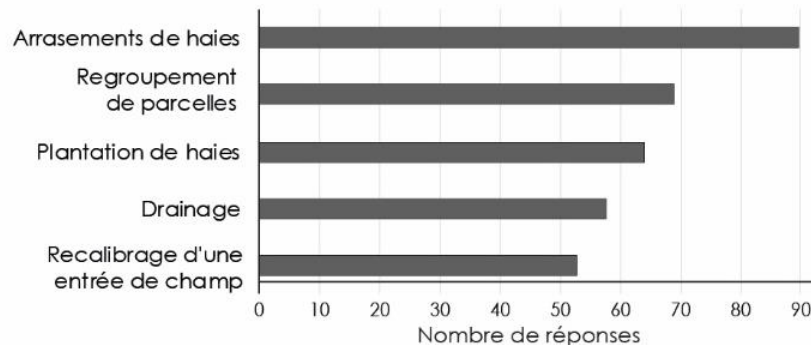


Origine des haies arrachées entre 2003 et 2016

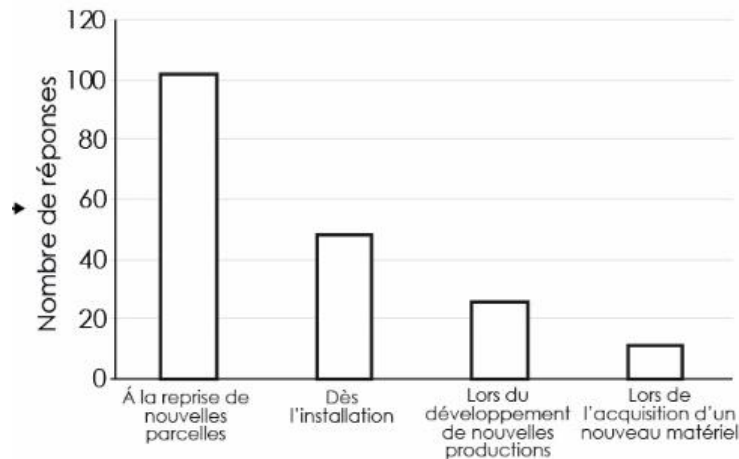
# Illustration de la dynamique récente des paysages de bocage : le poids des actions individuelles



Aménagements réalisés par les agriculteurs enquêtés



Temporalité des aménagements réalisés



Traitements et réalisation : Thibaut Preux, UCN, 2019

**Le poids déterminant des transferts fonciers dans les dynamiques d'évolution des paysages de bocage**

## Illustration de la dynamique récente des paysages de bocage : le poids des actions individuelles



**2003** : départ en retraite de l'exploitant B (35 ha, élevage laitier) et rachat de l'intégralité de la ferme par l'exploitant A (65 ha, élevage laitier et production céréalière)

## Illustration de la dynamique récente des paysages de bocage : le poids des actions individuelles



**Entre 2003 et 2005**, transformation de la structure parcellaire (arrachage de haies, regroupement de parcelles) et mise en culture des surfaces reprises.

## Quelques éléments de conclusion...et de discussion

- En dépit de la diminution des remembrements et de leur meilleur encadrement, l'érosion du bocage se poursuit à un rythme rapide = **les actions individuelles d'arrachage** sont désormais prépondérantes dans la dynamique paysagère

## Quelques éléments de conclusion...et de discussion

- En dépit de la diminution des remembrements et de leur meilleur encadrement, l'érosion du bocage se poursuit à un rythme rapide = **les actions individuelles d'arrachage** sont désormais prépondérantes dans la dynamique paysagère
- Évolution des paysages de bocage « **par petites touches** », au gré des agrandissements, de l'évolution des systèmes de production et des techniques...
  - Volet recherche : nécessite le développement d'outils permettant de suivre très finement les évolutions à l'œuvre (cartes diachroniques, images aériennes....)
  - Volet action : Dynamiques difficilement maîtrisables en raison de leur caractère diffus (quelles échelles d'action sont pertinentes ? Avec quels moyens ?)

## Quelques éléments de conclusion...et de discussion

- En dépit de la diminution des remembrements et de leur meilleur encadrement, l'érosion du bocage se poursuit à un rythme rapide = les **actions individuelles d'arrachage** sont désormais prépondérantes dans la dynamique paysagère
- Évolution des paysages de bocage « **par petites touches** », au gré des agrandissements, de l'évolution des systèmes de production et des techniques...
  - Volet recherche : nécessite le développement d'outils permettant de suivre très finement les évolutions à l'œuvre (cartes diachroniques, images aériennes....)
  - Volet action : Dynamiques difficilement maîtrisables en raison de leur caractère diffus (quelles échelles d'action sont pertinentes ? Avec quels moyens ?)
- Une **réglementation peu efficace** (échelles peu pertinentes et/ou déconnectées les unes des autres, émiettement de la réglementation : droit de l'urbanisme, droit de l'environnement, PAC...) et des dispositifs de soutien.



## Quelques éléments de conclusion...et de discussion

- En dépit de la diminution des remembrements et de leur meilleur encadrement, l'érosion du bocage se poursuit à un rythme rapide = les **actions individuelles d'arrachage** sont désormais prépondérantes dans la dynamique paysagère
- Évolution des paysages de bocage « **par petites touches** », au gré des agrandissements, de l'évolution des systèmes de production et des techniques...
  - Volet recherche : nécessite le développement d'outils permettant de suivre très finement les évolutions à l'œuvre (cartes diachroniques, images aériennes....)
  - Volet action : Dynamiques difficilement maîtrisables en raison de leur caractère diffus (quelles échelles d'action sont pertinentes ? Avec quels moyens ?)
- Une **réglementation peu efficiente** (échelles peu pertinentes et/ou déconnectées les unes des autres, émiettement de la réglementation : droit de l'urbanisme, droit de l'environnement, PAC) et des dispositifs de soutien.
- Le bocage « à la croisée des chemins » ?

**Merci pour votre attention**

