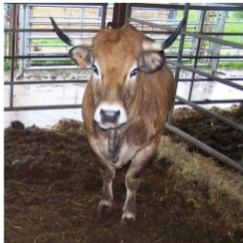




FORMATION : De la gestion sylvicole de la haie à la production de litière plaquette et bois énergie



Plaquettes de petites tailles



*Vache Aubrac
sur litière à plaquette :
elle ne s'enfonce pas*



*Brebis sur litière plaquettes
litière sèche, pas de boiterie
aucun problème pour la laine*



*Taureau Charolais
sur aire raclée
les plaquettes absorbent les jus,
couche antidérapante*

Lundi 18 septembre – lieu à définir en fonction des inscriptions

Matinée: modes de gestion des haies

- Principes de sylviculture durable adaptés au bocage
- Mécanisation: quels outils utiliser ?
- Mise en situation concrète : conseils de gestion sur une haie, marquage d'une coupe, évaluation du volume de bois



Après-midi: modes d'utilisation du bois

- Utilisation de plaquettes en litière (en bâtiment, en extérieur, avec différents types d'animaux)
- Utilisation des plaquettes sous forme de bois énergie (essences, calibre, type de chaudières)
- Mise en situation (litière): volume de bois nécessaire en fonction des bâtiments, lieu de stockage des plaquettes, impact économique

DÉTAILS PRATIQUES

- Formation animée par Sylvie Monier de l'association Mission Haies Auvergne et Antoine Mignon Le Vaillant de la COFOR 64.
- 9h30 - 17h30 (*lieu à définir en fonction des inscriptions*)

Inscriptions : Joana Hoqui, Euskal Herriko Laborantza Ganbara
05 59 37 18 82 – joana@ehlgbai.org