

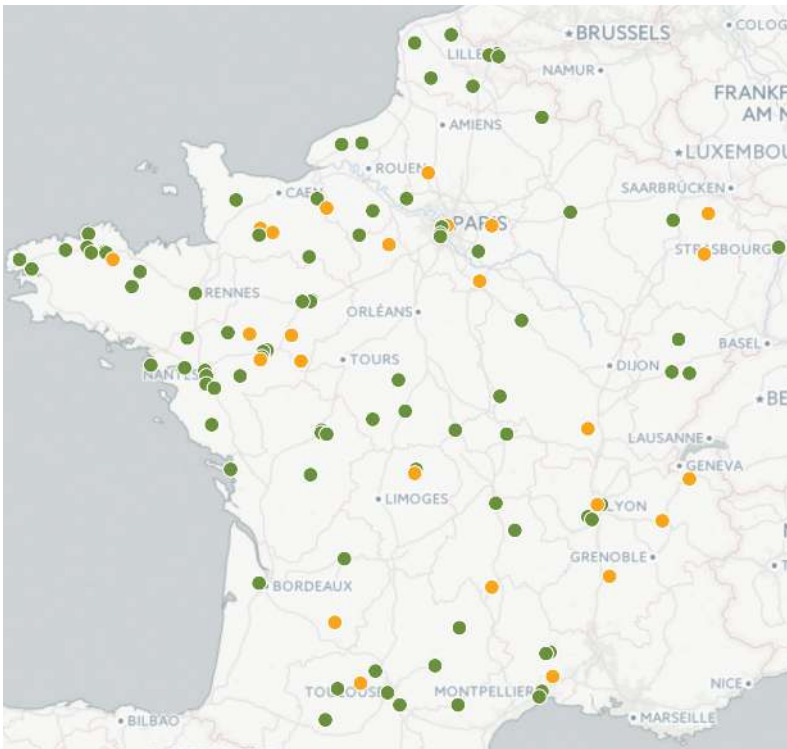


# Le réseau des professionnels de la haie, de l'arbre champêtre et des agroforesteries



[www.afac-agroforesteries.fr](http://www.afac-agroforesteries.fr)

\*Association Française Arbres Champêtres et Agroforesteries



Carte interactive des adhérents - en ligne sur [www.afac-agroforesteries.fr](http://www.afac-agroforesteries.fr)

**121**  
adhérents en  
2015

=

**99**  
structures

+

**22**  
individuels

## Réseau national des acteurs de l'arbre hors-forêt

### Fédérer les opérateurs à l'échelle nationale

L'Afac permet à tous les acteurs de la haie, de l'arbre champêtre et des agroforesteries de se doter d'un porte-parole national. Elle permet aussi d'échanger des compétences par le partage d'expériences de terrain afin de comprendre la complexité des enjeux liés à l'arbre dans l'agriculture durable.

### Soutenir les plantations et le bocage sur tous les territoires

Par son savoir-faire en terme de plantation et son ancrage sur le terrain, l'Afac est un réseau-pilote dans les campagnes de plantation. En parallèle, se sont développés une approche et un suivi qualitatif du bocage, qui se traduisent notamment par la mise en œuvre de plans de gestion de haies.

### Innover dans les pratiques liées aux agroforesteries

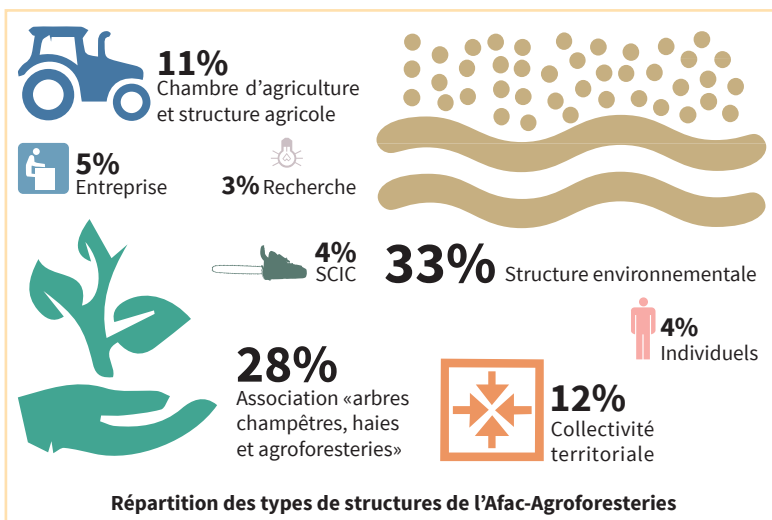
L'Afac active, valorise et diffuse les résultats d'études et d'expérimentations techniques conduites par son réseau ou par elle-même. Ces études, nourries d'expertise d'usage des agriculteurs et opérateurs de terrain, contribuent à faire progresser la connaissance et les techniques sur les systèmes agroforestiers.

### Former les professionnels de la haie

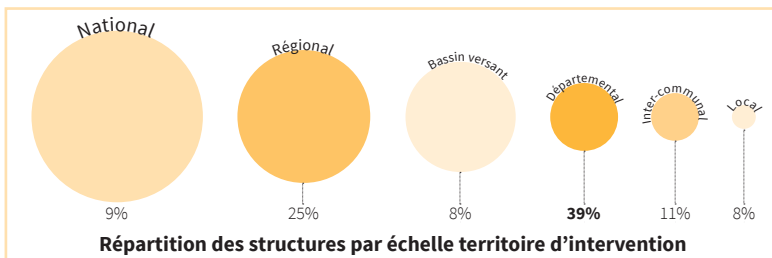
L'Afac participe à l'organisation des Rencontres nationales. Elle met en œuvre des journées de formation technique pour son réseau. Elle a recensé dans un catalogue les

**350**  
formations

assurées annuellement par son réseau.



Répartition des types de structures de l'Afac-Agroforesteries



Répartition des structures par échelle territoire d'intervention

**800 000**  
arbres plantés  
en 2014/2015

haie simple \_\_\_ 75%

haie double \_\_\_ 10%

haie sur talus \_\_\_ 5%

bosquet \_\_\_ 4%

intra  
parcellaire \_\_\_ 3%

verger \_\_\_ 0,7%

alignement  
d'arbres \_\_\_ 0,4%

arbre isolé \_\_\_ 0,1%

## Fiche d'identité du réseau Afac-Agroforesteries

**Un réseau avec une grande diversité de membres**

L'ensemble des acteurs regroupés au sein de l'Afac permet une approche systémique de l'arbre des territoires ruraux. Le nombre et la qualité de ses membres – avec des structures pionnières agissant pour l'arbre champêtre et la haie depuis 1980 – fondent la légitimité et la représentativité de l'association.

**800 000 arbres plantés chaque année**

Les structures réunies par l'Afac contribuent à des actions de préservation et de gestion du patrimoine bocager ainsi que de plantation. Le réseau plante essentiellement des haies (en nombre d'arbres plantés, la haie représente 90% des plantations). L'agroforesterie intra-parcellaire représente 3% des plants installés.

**Des plantations de qualité et adaptées aux territoires**

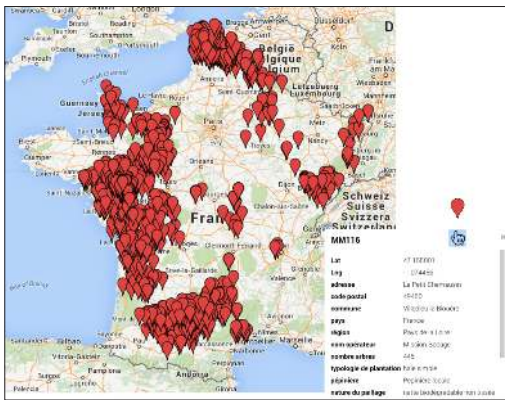
Chaque arbre planté s'inscrit dans un projet de plantation unique car adapté aux attentes du planteur, aux enjeux de production, aux services écologiques attendus, au paysage, à la conduite des arbres. C'est le savoir-faire du conseiller agroforestier que d'élaborer ce projet en tenant compte des conditions pédo-climatiques.

**Des plantations accompagnées par des professionnels**

Pour la transition agroécologique des systèmes productifs,

**90**  
conseillers  
agroforestiers

ont choisi l'arbre champêtre. Près de 30 ans d'expérience sont ainsi capitalisés avec en particulier les 1<sup>ers</sup> plans de gestion des haies.



Carte des plantations du programme «Plantons» saison 2014-2015\*



Animation avec l'association Milzac Bocage, Bretagne

90 animations-plantation ont eu lieu depuis 2011. Ces évènements «grand public» contribuent à la diffusion des actions comme à la visibilité des acteurs.

## Le programme Plantons ! avec la Fondation Yves Rocher-Institut de France



**POUR UN  
LABORATOIRE  
DE QUALITÉ**

«Si on veut faire de la plantation qualitative, on a besoin d'un coup de pouce et c'est ce que nous offre la Fondation Yves Rocher. Par exemple, ça nous a permis d'expérimenter des paillages plus écologiques.»

**Arbres, Haies,  
Paysages d'Aveyron**

**3 millions**  
d'arbres plantés d'ici 2018

Un nouvel objectif à atteindre !









Plant racine nue

**Un vaste programme de plantation en France**

Le quart des plantations bocagères bénéficient de ce soutien chaque année.

**Chaque année :**

-  • 50 opérateurs investis
-  • 400 000 arbres plantés
-  • 1 300 sites de plantation
-  • 15 régions concernées
-  • 8 types de plantation
-  • 190 espèces différentes

**Un partenariat initié en 2010**

La Fondation et l'Afac ont monté ce dispositif d'appui aux plantations pour offrir un levier opérationnel aux structures de terrain.

**La Fondation soutient le label 'Végétal local'**

Le soutien de 20 000 plants labellisés va permettre la montée en puissance de cette filière nationale.

\*Les plantations en Bretagne sont menées par le programme Breizh bocage



## Le signe de qualité 'Végétal local'

Le label garantit pour les arbres et arbustes la provenance locale (carte des 11 régions biogéographique), une traçabilité complète pour la prise en compte de la diversité génétique des plants.

# 750 000

plants 'Végétal local'

C'est l'objectif de production nationale pour fin 2016.

## L'émergence d'une filière

L'Afac s'est donné pour mission d'accompagner la structuration de la filière arbres et arbustes certifiés 'Végétal local'.



Carte des 11 régions biogéographique

**APPRENDRE LA RÉCOLTE SÉLECTIVE**  
*«Le récolteur doit être rigoureux tout au long de l'année et apprendre à regarder les haies pour localiser les essences et suivre l'avancée de la fructification pour récolter les graines efficacement.»*

**Prom'Haies Poitou-Charentes**

## Le label 'Végétal local' pour certifier les arbres et arbustes



Semis émergents

Aujourd'hui, l'origine des graines des arbres et arbustes (hors MFR) utilisés pour la plantation de haies reste inconnue. La production à partir de graines issues des mêmes pieds-mère, de manière répétée, entraîne une perte de diversité génétique. Or, toute la capacité des végétaux à pouvoir résister à la modification de leur environnement se fonde sur leur diversité génétique. En effet, plus la « banque de gènes » du patrimoine arboré est maintenue dans sa diversité, plus il y a de chances que les sujets résistent aux perturbations (agents pathogènes, changements climatiques).



Fruits de houx  
*Ilex aquifolium*

## LA QUESTION DE L'ORIGINE GÉNÉTIQUE LOCALE

*«Un recul de 30 ans de plantation de haies champêtres sur le Massif central montre clairement la limite des végétaux d'origine génétique 'tout venant' : croissance très faible, moindre adaptabilité aux pathogènes, voire dépérissement.»*

**Mission haies Auvergne**

# 8

**premiers lauréats**

●  
Récolteurs et pépiniéristes ont été labellisés pour une 40<sup>aine</sup> d'espèces ligneuses



## Porter la parole des structures de terrain

Depuis son origine, l'Afac a pour objectif de faire remonter l'expertise du terrain auprès des institutions pour contribuer à la définition des politiques de l'arbre champêtre, de la haie et des systèmes agroforestiers sous toutes leurs formes.

## Plan national de développement de l'agroforesterie

L'Afac a fait valoir les contributions des professionnels de l'arbre champêtre, membres de son réseau, tout au long de l'élaboration du plan national de développement de l'agroforesterie.



recépage manuel d'une cépée

## Construction d'un référentiel pour une nouvelle MAEC\*

L'Afac avec son réseau a construit un référentiel sur le coût d'entretien manuel du bocage afin d'obtenir une MAEC plus rémunératrice. Elle permettra de mobiliser les agriculteurs pour une gestion qualitative et durable des haies.

## L'implication dans les politiques de l'arbre champêtre



### Intégration de la haie dans la nouvelle PAC

Début 2015, l'Afac s'est fortement impliquée auprès des services du Ministère de l'Agriculture pour améliorer la prise en considération des haies dans la nouvelle PAC 2015-2020. (critères de définition de la BCAE 7). L'enjeu majeur était de maintenir éligibles, dans le premier pilier de la PAC, les surfaces occupées par une haie. Ce qui a été fait.



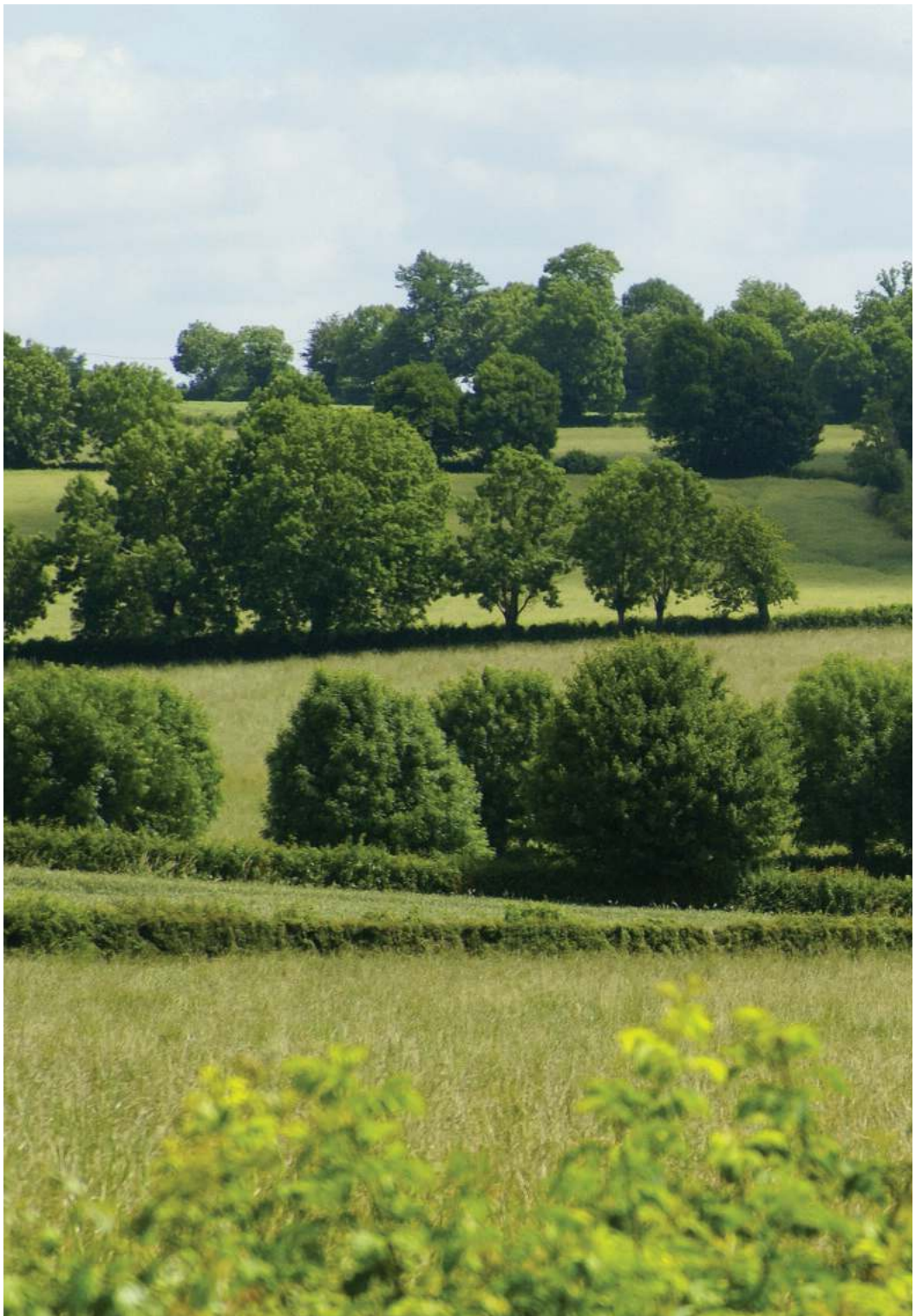
Haie de taillis sous futaie

### LA GESTION DURABLE DU BOCAGE

« Au moment où se développent des projets d'utilisation du bois comme source d'énergie qui impactent le bocage, les questions des plans de développement durable du bocage et de la qualification comme « bois agroforestier géré durablement » sont fondamentales. Elles seront abordées dans le cadre de ce plan national de développement de l'agroforesterie. »

#### JM Todeschini,

Secrétaire d'État, lors d'une intervention à l'assemblée nationale



# Des expérimentations du réseau à l'innovation des pratiques agroforestières

## 100 expérimentations

Cette liste des recherches-actions, classées par grandes thématiques, donne un aperçu des expérimentations menées par le réseau. Ces innovations sont essentielles et pionnières. Les résultats sont issus du terrain, des agriculteurs, des planteurs et des gestionnaires.

### **HAIE**

---

- Régénération naturelle de haies
- Implantation de banquette enherbée en pied de haie
- Transplantation de haies

### **PAILLAGE**

---

- Suivi du comportement de différents paillages biodégradables
- Étude de l'impact du Bois Raméal Fragmenté sur la culture

### **BIODIVERSITÉ**

---

- Suivi de l'attractivité des essences pour des insectes auxiliaires ou ravageurs
- Intérêt des infrastructures agroécologiques pour le stockage de carbone et les effets sur la qualité de l'eau

### **PROTECTION «GIBIER» DES HAIES**

---

- Tests de protection contre l'abrutissement des cervidés

### **GESTION DURABLE DU BOCAGE**

---

- Mise en place de référentiel de production
- Essai de gestion différenciée du bocage

### **GÉNÉTIQUE**

---

- Traitement de semences d'espèces certifiées «Végétal local»
- Collecte d'ormes «survivants» pour multiplication

### **AGROFORESTERIE INTRAPARCELLAIRE**

---

- Test des protections «bovins» sur les plantations agroforestières en prairie
- Mise en place de parcours à volailles

## Contact

---

### **Afac-Agroforesteries**

3, la pépinière  
Pôle l'arbre, route de Redon  
44290 Guéméné Penfao

---

### **Coordination**

Paule Pointereau  
contact@afac-agroforesteries.fr  
www.afac-agroforesteries.fr

