

Journée de formation Afac-Agroforesteries 16 novembre 2015

Gestion durable du bocage

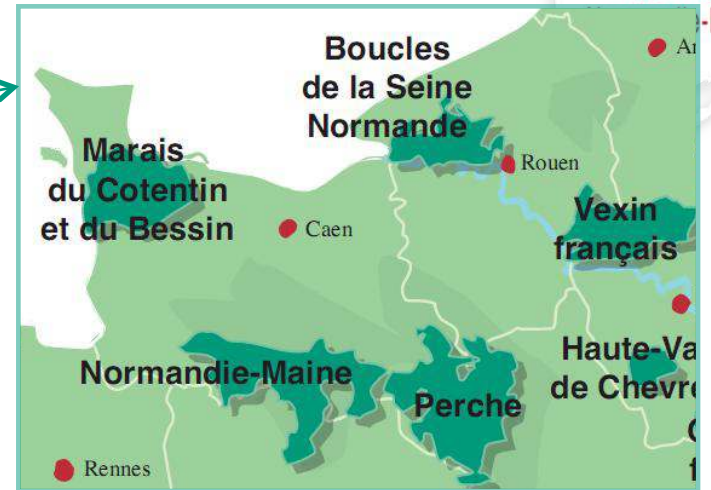
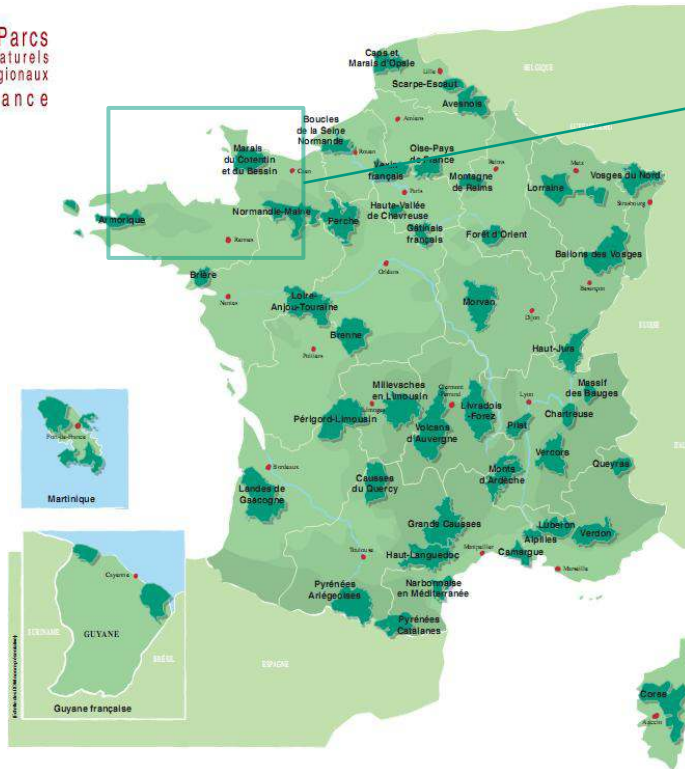


Pauline GAUTIER
Parc naturel régional du Normandie Maine

Gestion durable des haies

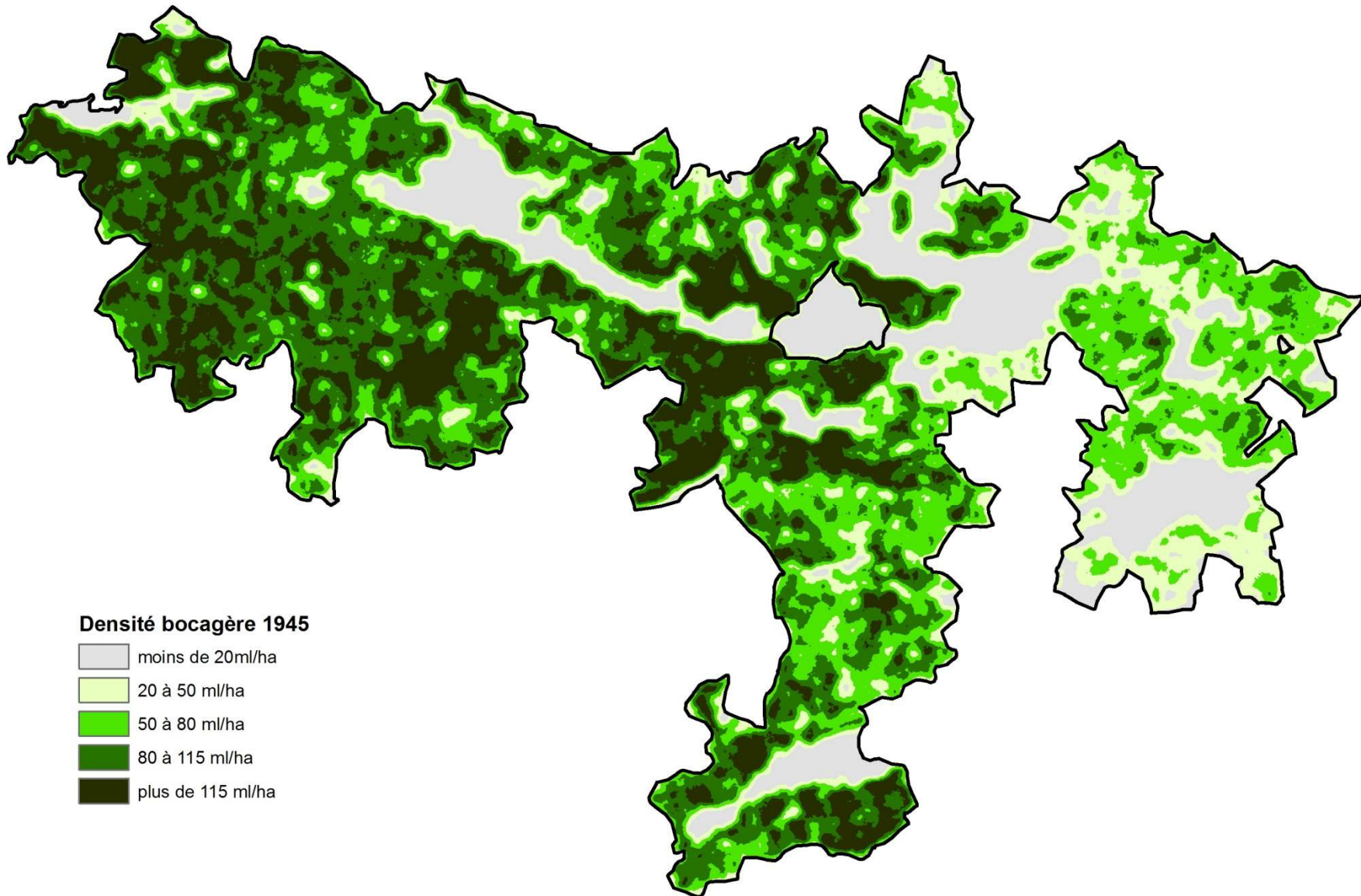
PNR NM

Les Parcs naturels régionaux



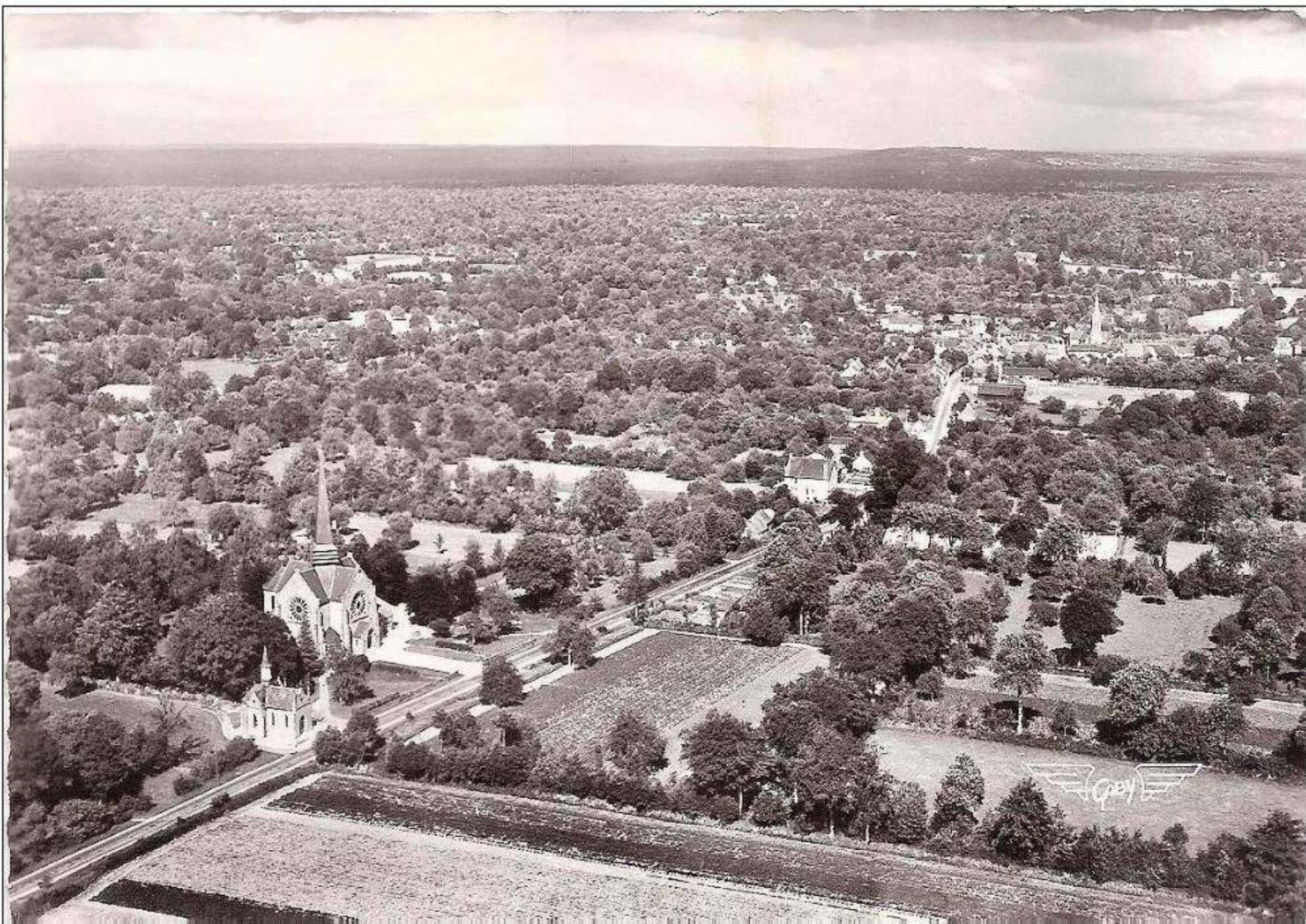
- Créés pour **protéger** et **mettre en valeur** de grands espaces ruraux habités
- **Territoires à dominante rurale** dont les paysages, les milieux naturels et le patrimoine culturel sont de grande qualité, mais dont l'équilibre est fragile
- Organisés autour d'un **projet concerté** de **développement durable**, fondé sur la **protection** et la **valorisation** de son **patrimoine naturel et culturel**

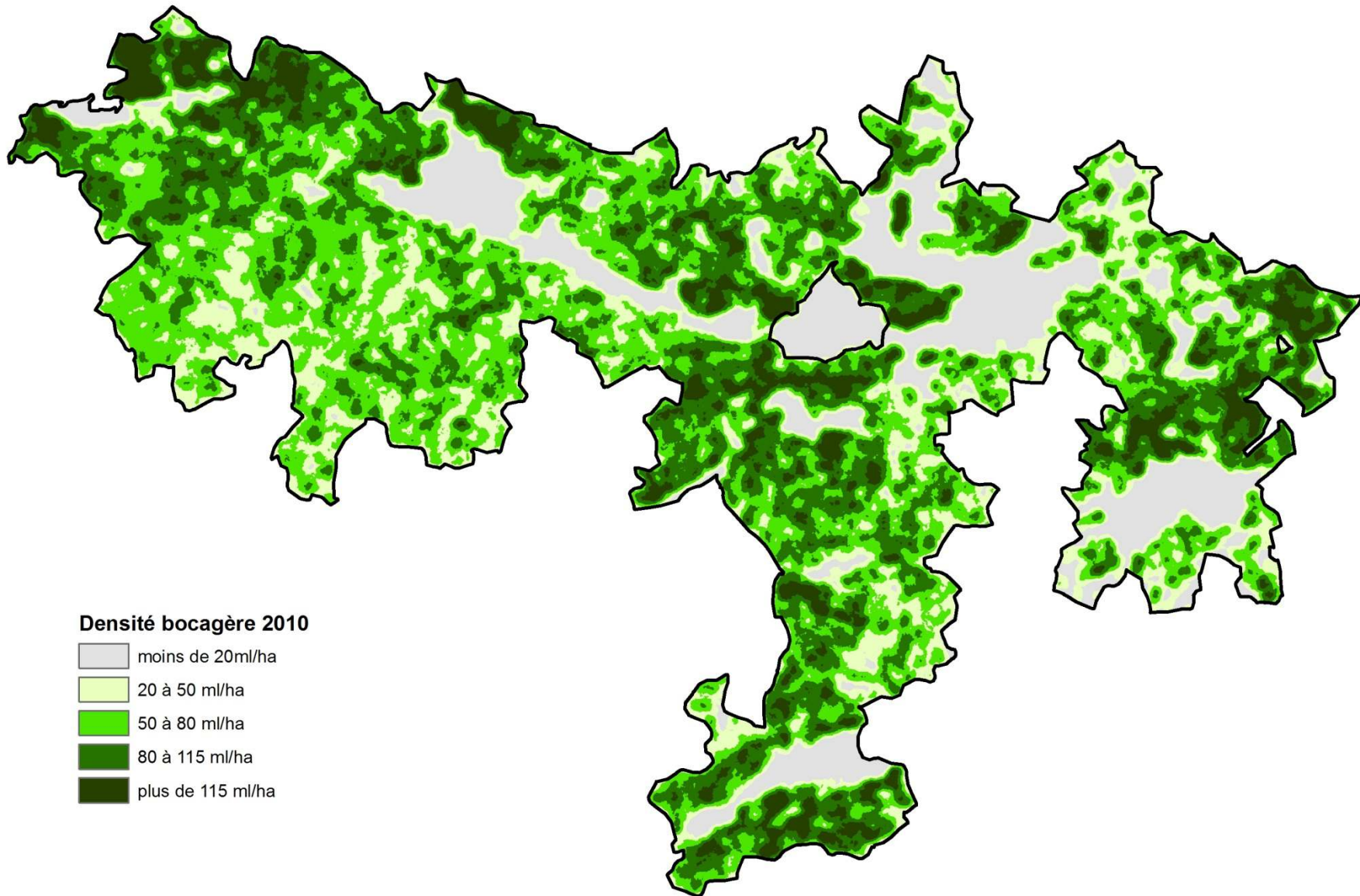
- Créé en 1975
- initiative: Régions Basse-Normandie et Pays de la Loire



Densité bocagère 1945

-  moins de 20ml/ha
-  20 à 50 ml/ha
-  50 à 80 ml/ha
-  80 à 115 ml/ha
-  plus de 115 ml/ha



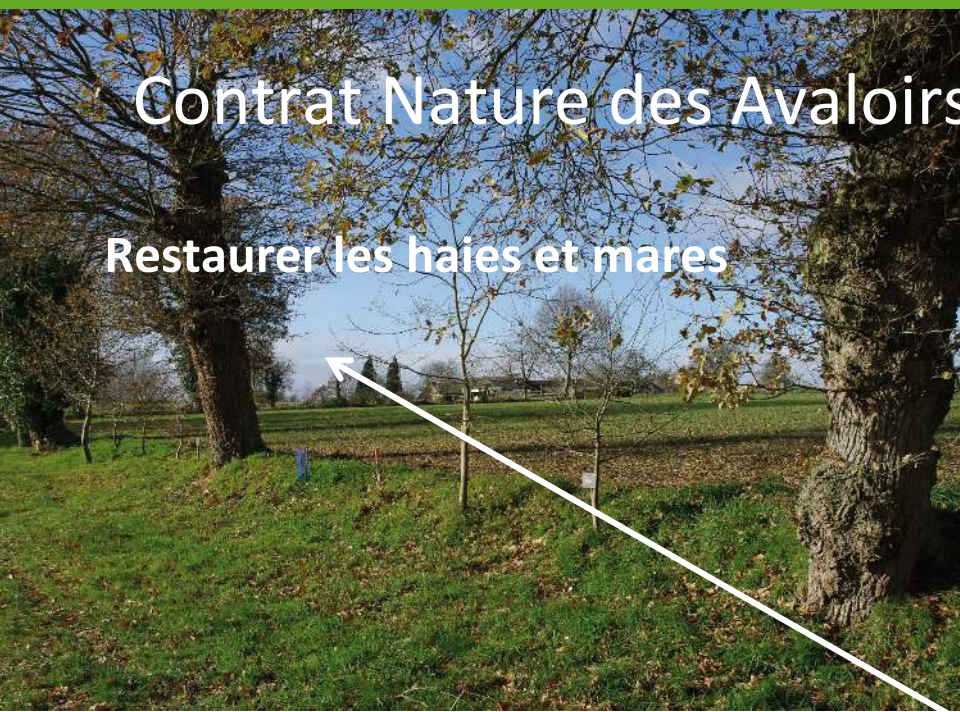




Actions depuis 1975: plantations, formations...

Depuis 2008, dans la charte :

- Valorisation économique des haies pour pérenniser les paysages
- Certification et traçabilité du bois
- Structuration filière bois énergie
- Association des partenaires



Contrat Nature des Avoisirs

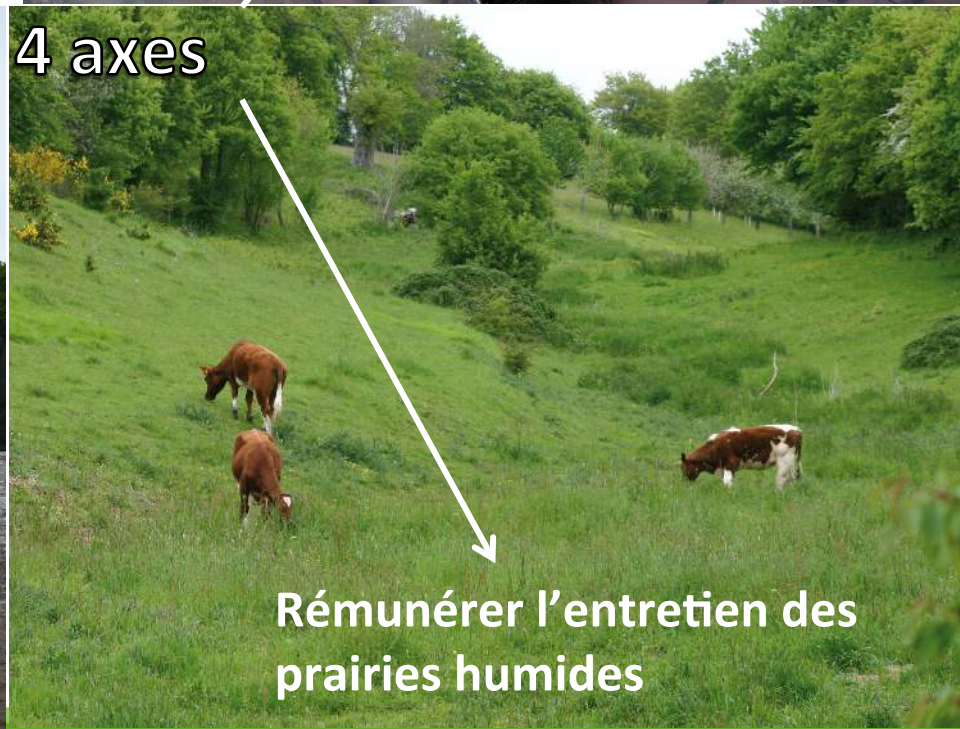
Restaurer les haies et mares



Inventaire des haies et plans de gestion durable des haies



Contribuer à la valorisation économique du bois de haies



4 axes

Rémunérer l'entretien des prairies humides

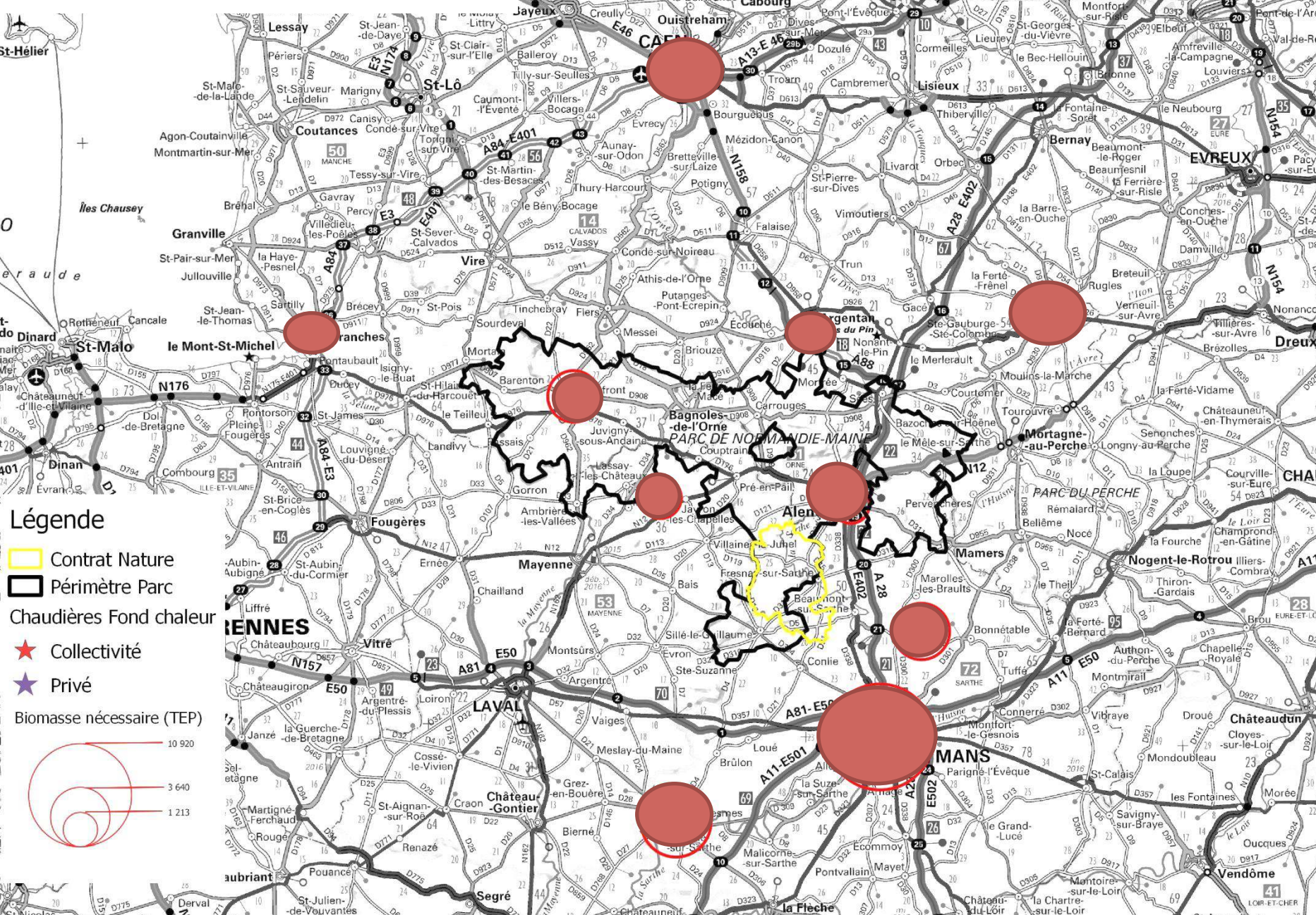
Plan d'aménagement et de gestion durable	Plan de gestion (scic B2E)
<p>Outil global Pas d'idée de production et d'économie ⇒ Position de conseil adapté au projet de l'agriculteur Critères de durabilité intégré dans la proposition</p>	<p>Charte de principes Outil de mobilisation Intégration critères biodiversité Élément d'économie</p>

- Point commun : quelle garantie de mise en œuvre? cout pour un déploiement à grande échelle?

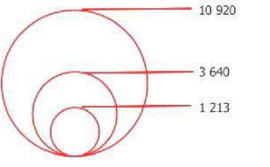
Virage : Monté en puissance d'une valorisation économique à grande échelle avec grosses chaudières...mais sans gestion durable

- Motion politique
- Positionnement en médiateur
- Construction d'un projet collectif
- Opportunité de réponse à l'appel à projet Dynamic Bois

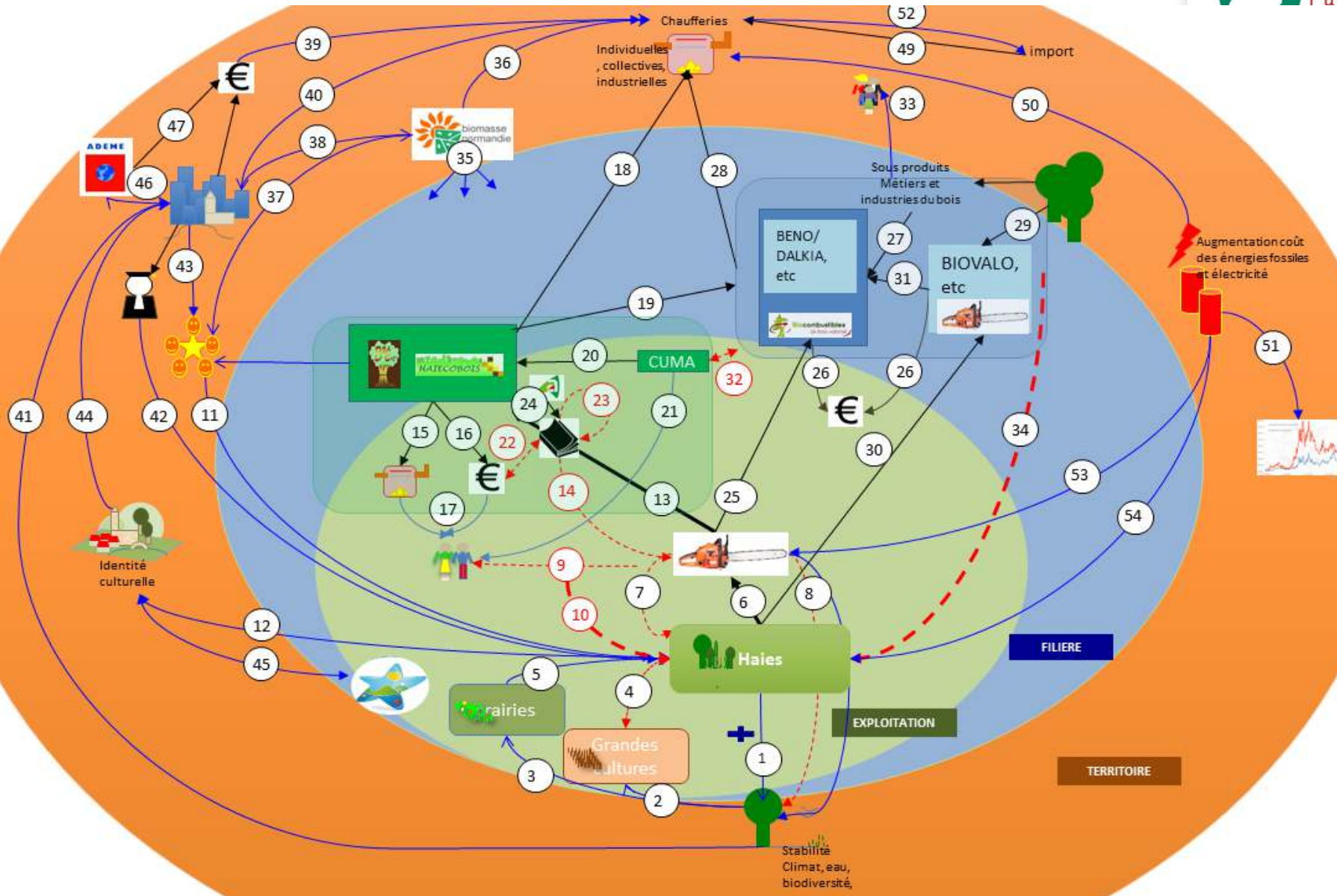
Chaudières du fond chaleur



- Légende**
- Contrat Nature
 - Périmètre Parc
 - ★ Collectivité
 - ★ Privé
 - Biomasse nécessaire (TEP)



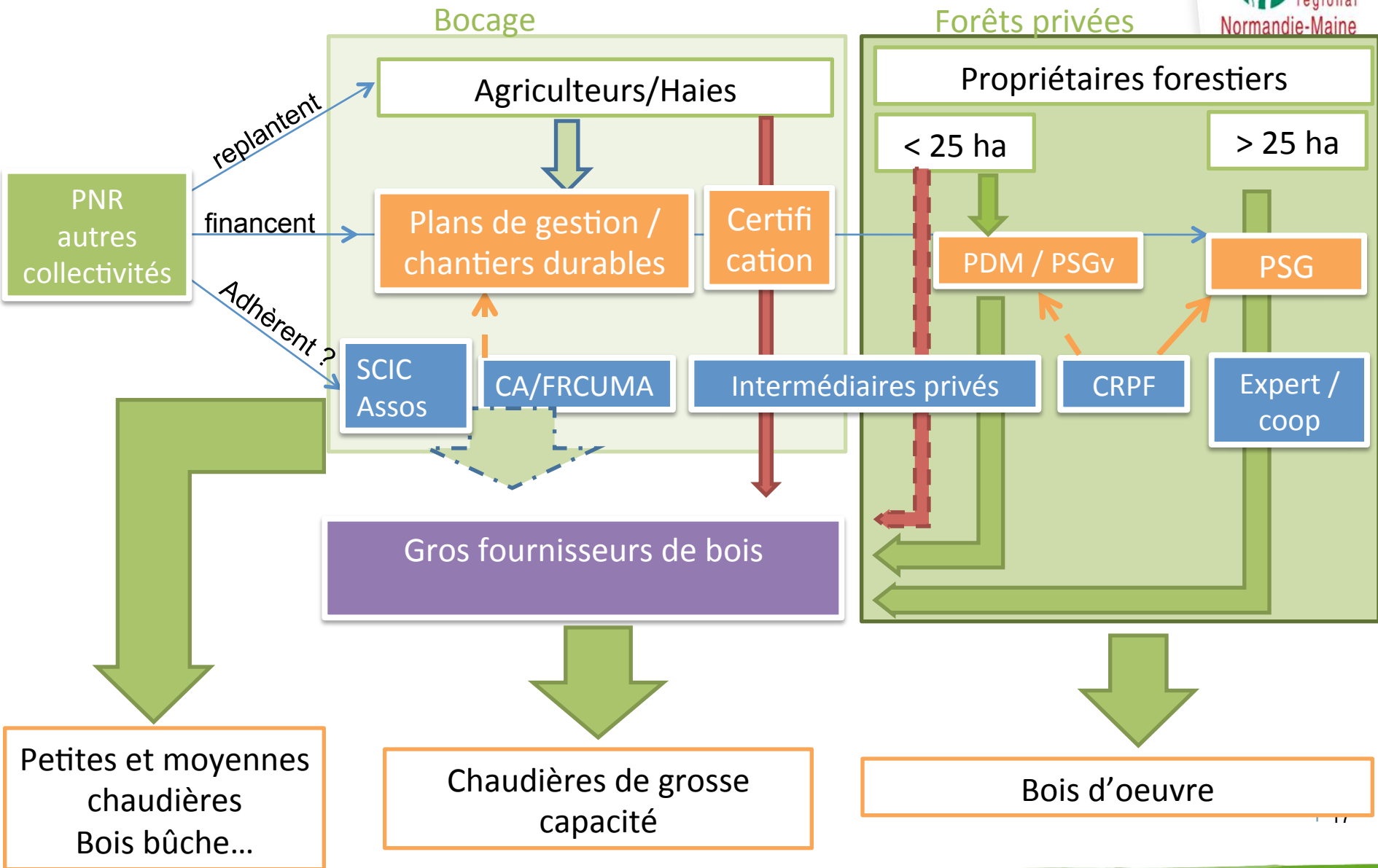
Médiation



- Répondre avec les partenaires bocagers et forestier à l'AMI Dynamique Bois de l'ADEME
 - Stratégie : vers une organisation collective territorialisée
 - Engagements de prise en compte de l'environnement/préservation du bocage
 - Comité de pilotage = élus impliqués
 - Plan d'approvisionnement territorial
 - Expérimentation de chantiers collectifs

- Gestion durable : collective et locale
- Pilotage élus / partenaires (bocage et forêt)
- Quelle(s) labellisation(s) ?

Constats sur l'organisation future simplifiée



PLANTEZ-VOUS À LA MODE DE CHEZ NOUS ?



- Actions classiques sur le bocage:
- Programmes de **replantation de haies** avec des essences locales (plantez vous à la mode de chez nous? 1978...)
- Campagne de **sensibilisation**, coordination et financement d'actions de valorisation du bocage (perception du bocage par les agriculteurs 1985, 2009...)
- Encourager les collectivités à prendre en compte les enjeux bocager dans les **documents d'urbanisme**
- **Promotion des filières bois énergie**, bois déchiqueté et plans de gestion durable du bocage (étude pour une structure de gestion des haies et valorisation 1985...)

