



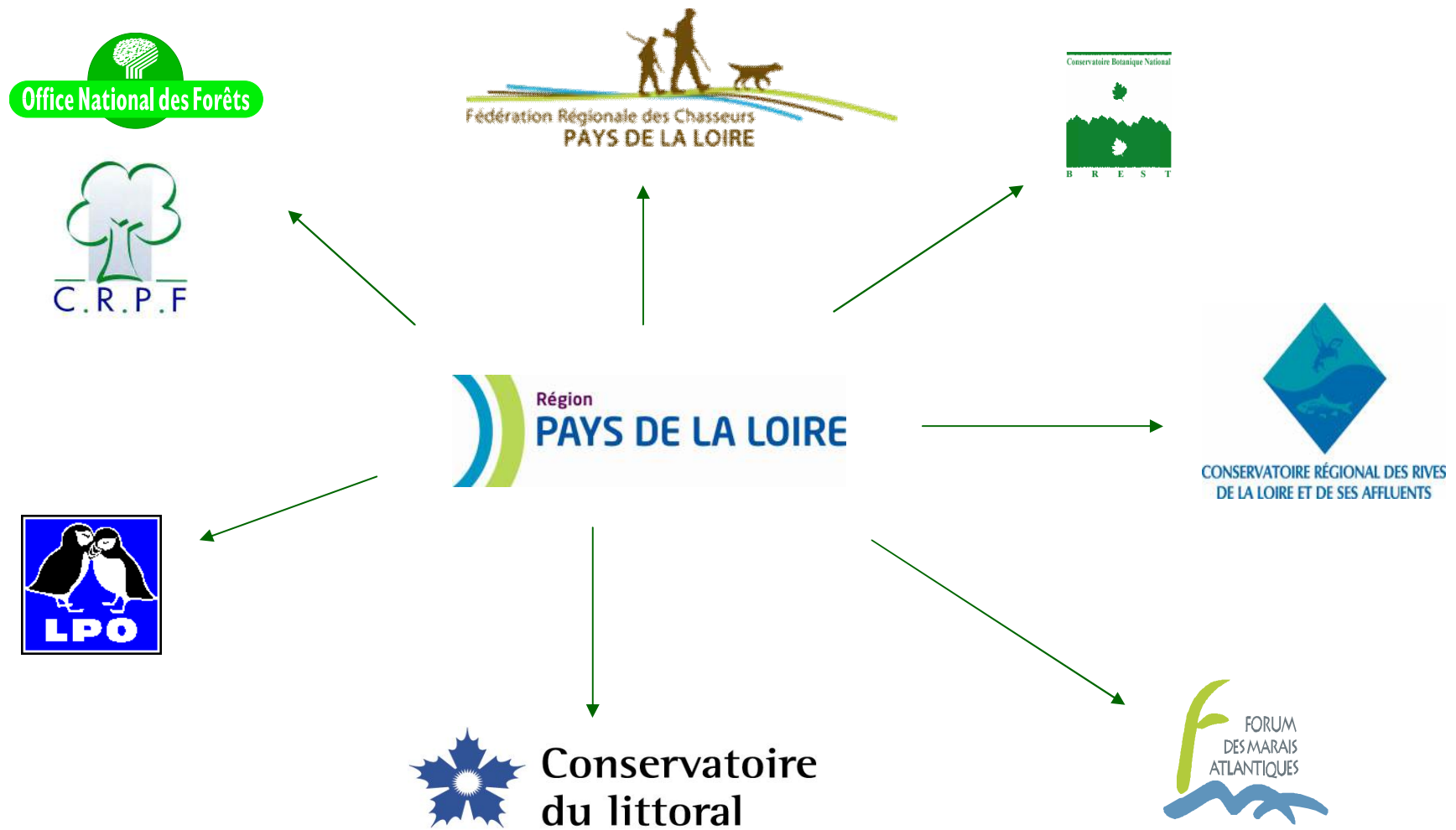
## Arbres et arbustes : vers une filière de végétaux d'origine locale en Pays de la Loire ?

*Olivier CLEMENT, FRC Pays de la Loire*

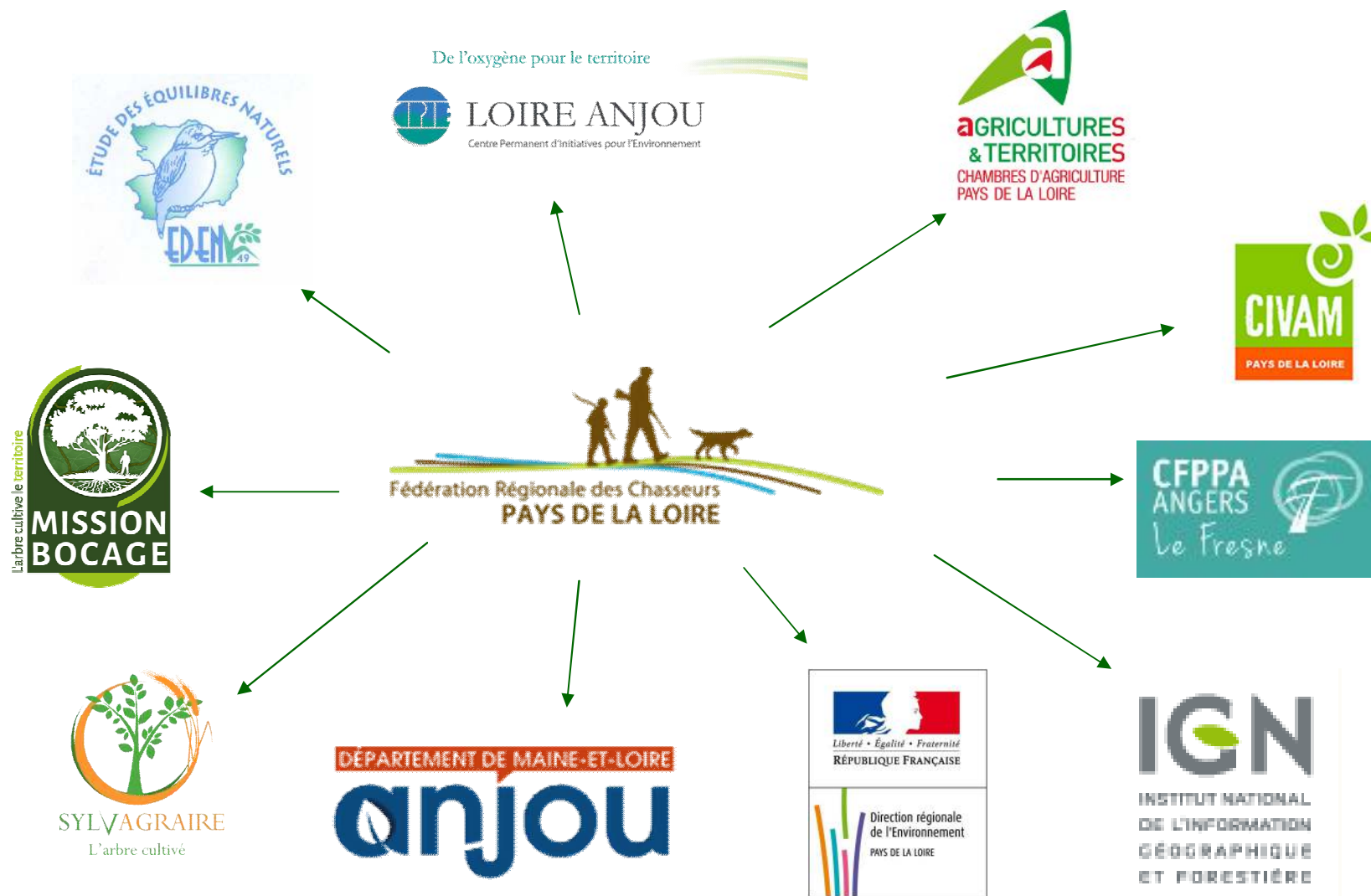
*Forum « Arbres, arbustes et territoires », Lycée du Fresne, Angers le 17 novembre 2015*



## Un contexte de partenaires historiques (2006)



## Un pôle bocage riche de 120 structures et 300 personnes identifiées





## **Un existant et une potentialité forte de développement :**

- Des initiatives et expériences locales (Mission Bocage, Agglo Saumur) / récolte – pépinière locale – contrat de culture
- Des projets en cours ou émergents (Nantes Métropole/CD44/Ville de Nantes – Angers Métropole/Lycée du Fresne/CD49)
- Pôle national des ressources génétiques forestières de Guémené-Penfao (pépinière expérimentale d'État - formation)
- Présence de Plante et Cité et Afac-agroforesteries, acteurs nationaux du label, en Pays de la Loire

## Une réunion de lancement (15/01/15) :



- Une présentation du projet national par l'interlocuteur référent en région (Plante et Cité)



- Une présentation spécifique sur le volet « ligneux » (Afac-agroforesteries)

▪ 18 personnes :

Collectivités / décideurs

Associations / potentiels  
collecteurs / Utilisateurs

Pépinières

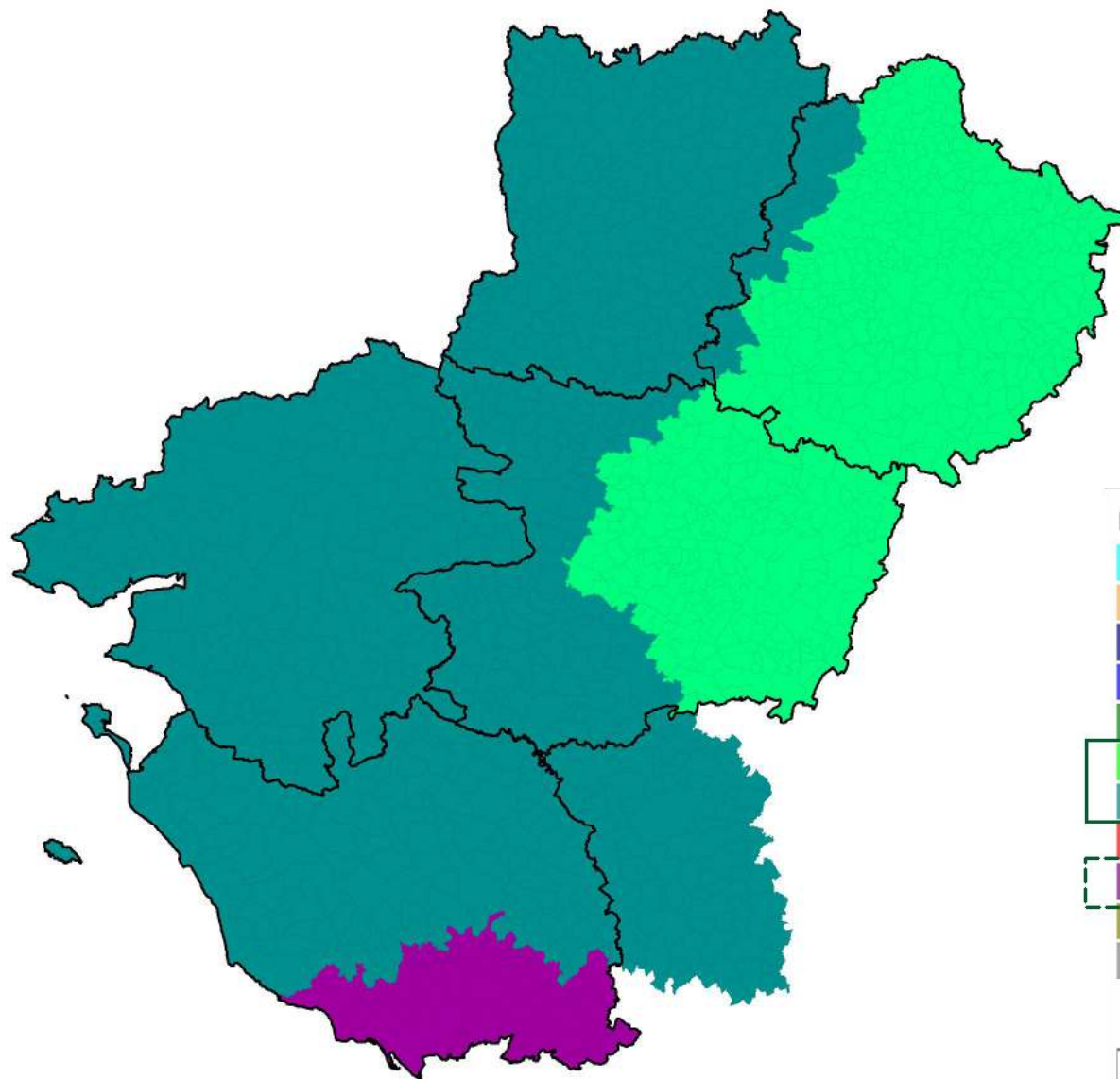


## Des grandes questions :

- La récolte (potentialité, organisation, coordination...)
- La place du végétal local dans les cahiers des charges (CCTP...) et les politiques environnementales (TVB, SRCE...)
- La rentabilité économique à tous les niveaux (récolte aux consommateurs)

# Une réunion « filière amont » (05/06/15): 15 personnes

- Décisions de travail sur les zones de récolte
- Inclure des acteurs hors région
- « Exclure » la zone relictuelle



## Régions d'origine

Alpes
Bassin Rhône-Saône et Jura
Zone Nord-Est
Massif Central
Bassin parisien Nord
Bassin parisien Sud
Massif armoricain
Pyrénées
Zone Sud-Ouest
Zone méditerranéenne
Corse

2 zones de récolte importantes

1 zone de récolte "relictuelle"

Limites régionales



## **Présentation des cahiers techniques à télécharger :**

- Récolte et mise en culture des principales espèces
- Cahier des charges sites de récolte

- *Mémoire juridique*

- *Boite à outils formation/sensibilisation*

Vos références :

[www.fcbn.fr](http://www.fcbn.fr) / [www.afac-agroforesteries.fr](http://www.afac-agroforesteries.fr) / [www.plante-et-cite.fr](http://www.plante-et-cite.fr)



## ■ Recensement des acteurs et compétences pour la récolte :

- Mission Bocage (49)
- Lycée du Fresne (49)
- Manuel Rousseau (44)
- Sylvagraire (49-44)
- Passages (72)
- Sylvaloir (72)
- Arbres et Territoires (44)
  
- *Horizon Bocage 49 ?*
- *Horizon Bocage 85 ?*
- *Essaimons les arbres (44)?*
- *Anna ROGER (44)?*
- *Bocage Pays Branché (79) ?*
- *Prom'haies Poitou Charentes (79) ?*

### QUI FAIT QUOI?

Récolte / dépulpage /  
stockage / levée de  
dormance /  
germination / élevage /  
production / vente /  
utilisateurs  
(planteurs)...ou rien !



- Pépinières « régionales », déjà partenaires des organismes de plantation :

- Pépinière Bouchenoire (49)
- Pépinière Pirard (49)
- Manuel Rousseau (44)
- Pépinière Huault (53)
- Pépinières du Val d'Erdre (44)

- *Pépinières pour une production « spécifique » :*

- *Lycée du Fresne / Angers Loire Métropole*
- *CAC Saumur / rives du Thouet*
- *Guéméné-Penfao / formation expérimentation*

## Une réunion « filière aval » (17/06/15) : 13 personnes

- D. Provendier (Plante et Cité) : état d'avancement du travail national sur les CCTP

### Estimer les besoins « de bases, à minima, annuellement » pour lancer la filière :

- nombre de végétaux plantés par département par les structures référentes (chambres, assos, CD) dans un premier temps à savoir :

- 44 = 40.000 plants
- 49 = 50.000 plants
- 53 = 10.000 plants
- 72 = 40.000 plants
- 85 = 30.000 plants

170.000 plants (MFR compris)  
(70% massif armoricain / 30%  
bassin parisien sud) ?



## Réponse à appel à projet (06/07/15)

- Dépôt d'un projet au Conseil Régional le 6 juillet 2015 (AAP biodiversité), co-financé et co-porté par la FRC et 7 organismes de collecte de graines. Co-rédaction avec les 5 pépiniéristes engagés, Plante et Cité et l'Afac-agroforesteries.
- Budget présenté de 118.125 euros (sur 2 ans)
- Financement :
  - 50.000 euros max. par le CR
  - Demande de co-financement auprès des 5 CD jusqu'à 80%
  - 20% autofinancement / financements privés
- Avis favorable « sous réserve » du CR, présenté à la CP du 9 novembre dernier
- Réponses des CD en attente



## **Contenu de l'AAP (pour 2 ans => 2016 et 2017) :**

1/ Recherche des sites de récolte (45 sites)

2/ Récolte des graines (760.000 graines)

3/ Acquisition de matériel récolte, dépulpage (1.000 euros/structure)

*4/ Labellisation des pépinières (non financé dans le projet)*

*5/ Travail législatif / écriture des CCTP (non financé)*

*6/ Formation / sensibilisation (non financé)*

## Réunion récolteurs / pépiniéristes (08/10/15)

15 personnes + expert conseil

Schéma  
de travail

- Formation : dès 2016, recherche des sites + récolte
- Administration : outils de suivi, calendrier
- Production : synthèse sur chaque site, améliorer les fiches techniques
- Marché/économie : chiffres pépiniéristes/essence, coûts kg graines/espèce, prévisionnel de vente, bilan plantations (nb plants/essence/an)...
- Communication : interne, externe, se trouver une identité
- Structuration future / commercialisation : réfléchir à des règles communes, structure dédiée à terme (SCIC?)



Merci de votre attention...




Photo : Simon JOURDAN